



Schont natürliche Ressourcen

Wir beschriften ALLES ...

MD

Schilder & Kommunalbedarf

GmbH

Gutenbergring 23 Tel. 0 64 04 - 91 54 0
35463 Fernwald Fax 0 64 04 - 91 54 54

www.md-schilder.de

info@md-schilder.de

2026

Produkte und Preise



INTRO

Umweltfreundlich Bauen mit Recycling-Produkten ab Seite 16

- » Bretter
- » Vierkantprofile
- » Balken
- » Platten

KONSTRUKTIONSMATERIAL **01** 01

Leicht zu verbauende Einfassungen und Stützelemente ab Seite 28

- » Beetgestaltung
- » Palisaden
- » L-Steine
- » Hochbeete
- » Komposter

GARTEN- UND GRÜNFLÄCHENGESTALTUNG **02** 02

Robuste Konstruktionen für mehr Privatsphäre ab Seite 46

- » Zäune
- » Pfosten
- » Sichtschutz

ZAUN- UND SICHTSCHUTZLÖSUNGEN **03** 03

Strapazierfähige Produkte für die Tierhaltung ab Seite 52

- » Koppelzaun
- » Weidepfosten
- » Paddockplatten
- » Stallbretter

KOPPEL, STALL UND WEIDE **04** 04

Bereiche effektiv abgrenzen, strukturieren und sichern ab Seite 64

- » Poller
- » Absperrungen
- » Geländer
- » Grenzmarkierung

ABGRENZUNGS- UND LEITSYSTEME **05** 05

Langlebige Außenbereiche und sichere Bodenbefestigung ab Seite 72

- » Terrassendielen
- » Stegbohlen
- » Rasengitter
- » Pflastersteine
- » Bodenschutzplatten
- » Ramppfahl

OUTDOOR BODENBELÄGE **06** 06

Wartungsfreie Möbel für dauerhaft schönes Ambiente ab Seite 84

- » Bänke & Tische
- » Sitzgruppen
- » Rundbänke
- » Bankbohlen
- » Blumenkübel
- » Abfallbehälter

OUTDOOR MOBILIAR **07** 07

Für sicheren und splitterfreien Spielspaß ab Seite 122

- » Kinderbänke
- » Kindertische
- » Sandkästen
- » Matschtische
- » Kinderhochbeete

OUTDOOR KINDERMÖBEL UND SPIELPLÄTZE **08** 08

Innovative Systemlösungen und -komponenten ab Seite 136

- » Kabelkanal-Abdeckplatten
- » Tübbing-Lagerklotz
- » Gitterrostboden für Biofilteranlagen
- » Universal- und Belüftungsrinne

TECHNISCHE PRODUKTE **09** 09

INDEX



Ulrich Kossin

Firmengründer HAHN Kunststoffe



Manch einer ist fasziniert, wenn er von Ulrich Kossins Lebensweg hört, der als 7-jähriges Kind mit seiner Familie aus seiner Heimat Schlesien vertrieben wurde und mit „nichts“ neu startete. Der Volksschüler hat es geschafft, ein international agierendes Unternehmen aufzubauen, das heute im Recyceln von Kunststoffen weltweit führend ist.

Ulrich Kossin war ein Abenteurer mit Köpfchen. Er begann seinen beruflichen Weg solide als selbständiger Steuerberater in Vreden, Westfalen. Das Fertigen von Produkten hat ihn dennoch immer begeistert. Als 1991 deutschlandweit die Verpackungsverordnung eingeführt wurde, gab ihm das den ausschlaggebenden Impuls, ein Kunststoff-Recycling-Unternehmen aufzubauen.

So fing Ulrich Kossin 1993 damit an, auf der ehemaligen Military-Airbase Hahn in Rheinland-Pfalz, die ersten Recycling-Produkte herzustellen.

Kunststoffrecycling war Pionierarbeit: Die ersten 10 Jahre – besonders hart. Ulrich Kossin ließ sich dennoch nicht abhalten, das zu tun, an das er glaubte, und konnte auch harte Zeiten durchstehen.

Die Qualität war zu Beginn so schlecht, dass Pfähle & Co. das Firmengelände nicht verlassen durften. Es war herausfordernd, aus dem Materialmix „Haushaltskunststoffe“ (PP, PE, Multilayer, Fremdstoffe, ...) eine homogene Masse und gute Produkte herzustellen – er und seine begeisterten Mitarbeiter haben den richtigen Weg gefunden. Wir müssen heute erfreut schmunzeln, wenn wir einen Pfahl aus den ersten Chargen mit den heutigen vergleichen.

Im Jahr 2014 hat Ulrich Kossin sich verabschiedet. HAHN Kunststoffe bleibt seinen Wurzeln treu und arbeitet nach wie vor daran, im Sinne unserer Umwelt, bestehende Rohstoffe aus den Müllbergen wiederzuverwenden und daraus nützliche und langlebige Produkte herzustellen.

Warum unsere Produkte mit und ohne Umweltzeichen nachhaltig sind

Hinweise zum Blauen Engel

hanit verbindet die Herstellung und Entwicklung von praktischen und schönen Produkten mit dem 100%igen Recycling von gebrauchten Kunststoffen. So leistet jeder, der unsere Produkte nutzt, einen positiven Beitrag im Umgang mit begrenzten Ressourcen und hilft damit auch der Umwelt. Als sichtbares Zeichen dieser Umweltfreundlichkeit und des Ressourcenschutzes tragen viele unserer Produkte den Blauen Engel, aber nicht alle. Warum sie trotzdem nachhaltig sind, erfahren Sie hier.

Den Blauen Engel der Bundesregierung gibt es seit 1978. Mit diesem Siegel werden Produkte und Dienstleistungen ausgezeichnet, die „umweltfreundlicher als vergleichbare konventionelle Produkte und Dienstleistungen“ sind.

Woran lässt sich Umweltfreundlichkeit festmachen?

Ein Produkt, das den Blauen Engel tragen will, muss unter anderem

- Ressourcen bei der Herstellung sparen
- aus nachhaltig produzierten Rohstoffen hergestellt werden
- besonders langlebig sein
- sich gut recyceln lassen

All diese Kriterien treffen in vorbildlicher Weise auf Produkte aus hanit zu. Denn das selbst entwickelte Basismaterial von HAHN Kunststoffe ist ein nachhaltig produzierter Rohstoff, der ökologisch

Maßstäbe setzt. Statt fossile Ressourcen aufzubrechen, baut hanit auf dem Prinzip der Wiederverwertung auf. Daher ist es naheliegend, dass zahlreiche unserer Produkte bereits seit 2005 berechtigt sind, das Umweltzeichen Blauer Engel zu tragen.

Einige unserer Produkte tragen das Umweltsiegel jedoch nicht und dafür gibt es eine einfache Erklärung. Einige unserer Erzeugnisse stellen besonders hohe Anforderungen an Stabilität und Belastbarkeit. Aus diesem Grund benötigen sie z. B. eine Armierung. Da solche Stahlteile konventionell hergestellt und von uns zugekauft werden, sind diese ergänzenden Komponenten nicht Blauer-Engel-konform und damit auch nicht das Produkt als Ganzes.



Seit 2005 ausgezeichnet

Der Blaue Engel zeichnet seit 1978 Produkte aus, die besonders umweltfreundlich sind.

www.blauer-engel.de/uz30a



Für Sie als Kunde bedeutet das: Auch hanit Produkte, die aufgrund einzelner Bestandteile keinen Blauen Engel tragen, müssen sich in puncto Umweltfreundlichkeit nicht verstecken. Der hohe Anteil an Recycling-Pellets aus hanit ist Garant dafür, dass Ressourcen und Umwelt geschont werden. Stets erhalten Sie ein Erzeugnis, bei dem Nachhaltigkeit großgeschrieben wird – weil Verantwortung bei uns beginnt!

Meilensteine

Unsere Unternehmensgeschichte auf einen Blick

1993

Gründung der HAHN Kunststoffe GmbH auf dem ehemaligen amerikanischen Militärflughafen Hahn im Rahmen eines Konversionsprojektes



1997

Übernahme des Bereichs Kunststoff-Recycling der Dr. Spiess Kunststoff-Recycling GmbH & Co. in Kleinkarlbach



1996

Erste Aufbereitungsanlage zum Start der Lohnaufbereitung für das Duale System Deutschland und Beginn der Produktion von Weidepfosten und Bodenplatten



1997

Erweiterung der Fertigung um 2 Extruder und Beginn der Produktion von Stadtmöbeln, Abdeckplatten und Lärmschutzwänden



2010

Vergößerung des Betriebsgeländes um ca. 20.000 m² auf 75.000 m² durch den Erwerb des Nachbargrundstücks



2014

Gründung der Vertriebsniederlassung HAHN France SAS in Metz, Frankreich



2012

Gründung der Vertriebs- und Produktionsniederlassung HAHN Plastics Ltd. in Manchester, United Kingdom



2016

Gründung der Vertriebsniederlassung HAHN Plastics (North America) Ltd. in Waterloo, Kanada



1998

Eintragung der Marke hanit®
in das Markenregister



2003

Die HAHN Kunststoffe GmbH
zählt mehr als 100 Mitarbeiter



1999

Erwerb des Firmengeländes der
HAHN Kunststoffe GmbH



2005

Auszeichnung mit dem Blauen
Engel, dem Umweltzeichen der
Bundesregierung



2018

Gründung der Vertriebs-
und Produktionsnieder-
lassung Italien durch
Übernahme der Firma
PRECO SYSTEM s.r.l. in
Gemona del Friuli, Italien



2023

Bau einer neuen Aufbereitungs-
anlage und dadurch Erhöhung
der Aufbereitungskapazität



2022

Gründung der Vertriebsniederlassung
HAHN Iberia Plástico Reciclado
S.L.U. in Irún, Spanien



2024

Gründung der Vertriebs- und
Produktionsniederlassung USA durch
Übernahme der Firma PFA Recycling Inc.
in Chesterfield, USA





Peter Bichler

M +49 175 8093988
peter.bichler@hanit.de



Sascha Kretschmann

M +49 175 6105310
sascha.kretschman@hanit.de



Stefan Löwe

M +49 160 98997917
stefan.loewe@hanit.de



Norman Wieneke

M +49 172 6535903
norman.wieneke@hanit.de



Kai Becker

M +49 151 70656662
kai.becker@hanit.de



Frank Münnich

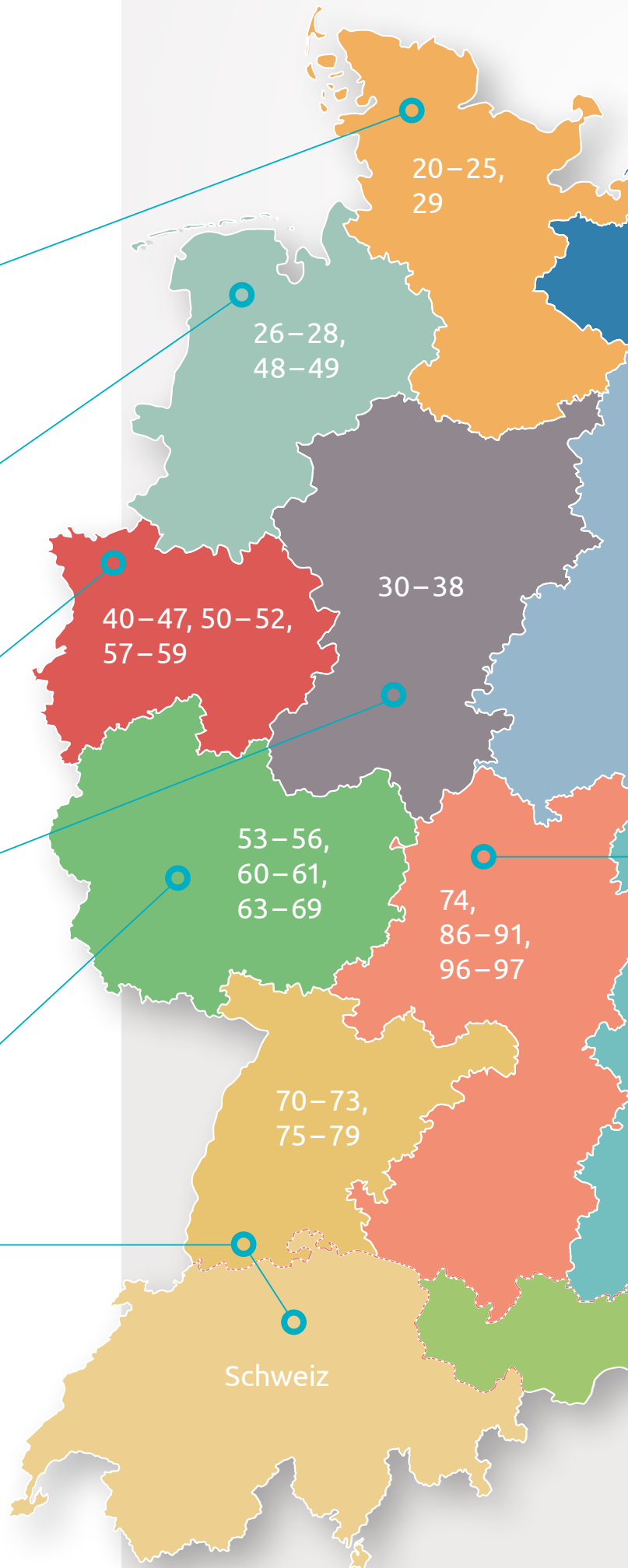
M +49 160 96797065
frank.muennich@hanit.de

Skandinavien | BeNeLux



Michael Brock

M +45 514 46646
michael.brock@hanit.de



Für Sie unterwegs.

Unser Außendienst mit regionalen Ansprechpartnern ist immer für Sie da, unterstützt Sie bei der Umsetzung Ihrer Projekte und steht mit Rat und Tat zur Seite.

01

02

03

04

05

06

07

08

09

10–19

01–04, 06–09,
39, 98–9980–85,
92–95

Österreich

Dirk Schmidt

M +49 170 2723120
dirk.schmidt@hanit.de



Sven Graser

M +49 151 22118533
sven.graser@hanit.de



Daniel Kasper

M +49 151 64825471
daniel.kasper@hanit.de



Rudolf Huber

M +49 151 57919477
rudolf.huber@hanit.de



Alexander Schürz

M +49 151 15574489
alexander.schuerz@hanit.de



Osteuropa

Jaroslav Bartnik

M +49 170 3404389
jaroslav.bartnik@hanit.de





Kunststoff-Recycling ist unsere Passion

Warum die Welt von hanit einzigartig ist

Ein wichtiger und notwendiger Schritt, um unsere Umwelt zu schützen und wichtige Lebensgrundlagen zu erhalten, ist neben der Reduzierung von Abfällen eine nachhaltige Kreislaufwirtschaft und somit das hochwertige Recycling vorhandener Wertstoffe. Wir von HAHN Kunststoffe sehen Kunststoff-Recycling als eine ideale Möglichkeit, bereits verbrauchte Ressourcen wiederzuverwerten und dem Ressourcenmangel entgegenzuwirken. Aus diesem Grund haben wir uns als Unternehmen das Ziel gesetzt, weltweit führend in der Produktion von Recycling-Fertigteilen aus Post Consumer Kunststoffen zu sein und die Zukunft ein Stück nachhaltiger mitzugestalten.

Wir bereiten Recyclingmaterial in Form von Folien und Mischkunststoffen aus den Dualen Systemen auf. Durch eigene Aufbereitungsprozesse können wir höchste Verwertungsquoten erreichen und die Aussortierung in den Abfallstrom auf ein Minimum reduzieren. Auf diese Weise entsteht unser Werkstoff hanit, der als Ausgangsmaterial für neue Kunststoffprodukte zum Einsatz kommt. Für die Herstellung von hanit werden keine Primärrohstoffe wie Erdöl verwendet, sondern ausschließlich Altplastik aus Haushalts- und Produktionsabfällen. Durch diese wegweisende und effiziente Nutzung von Rohstoffen sowie ein optimiertes Ressourcenmanagement leisten wir von HAHN Kunststoffe einen positiven Beitrag für die Gesellschaft und unsere Umwelt.

Wir glauben an hanit als zukunftsorientierten und nachhaltigen Werkstoff. Das robuste und witterungsbeständige Material ist hochresistent und eignet sich hervorragend für Produkte, die hohen Belastungen ausgesetzt sind. Nässe, Frost und UV-Strahlungen können hanit nichts anhaben – die perfekte Voraussetzung für eine sehr lange Nutzungsdauer. Und dabei besteht hanit nicht nur zu 100 % aus recyceltem Kunststoff, es ist auch zu 100 % recycelbar und somit über den gesamten Lebenszyklus ressourcen- und umweltschonend. Das ist ein Grund dafür, dass viele unserer Produkte seit 2005 mit dem Blauen Engel, dem Umweltzeichen der Bundesregierung, ausgezeichnet sind.

Produkte aus Recycling-Kunststoff

Garantiert sicher

Viele herkömmliche Werkstoffe können Regen, UV-Strahlung und Frost auf Dauer nicht standhalten. hanit Recycling-Kunststoff hat sich in unterschiedlichen Bereichen als wartungsarme und langlebige Alternative bewährt, denn hanit ist extrem widerstandsfähig gegen jegliche Umwelteinflüsse. Die besonderen Materialeigenschaften ermöglichen einen sehr breitgefächerten Einsatz und dauerhaft höchste Stabilität auch unter extremen Belastungen. Damit ist ein hohes Maß an Flexibilität und Einsatzmöglichkeiten gewährleistet.



Beständig & wartungsarm

Produkte aus hanit sind nicht nur witterungsbeständig, verrottungsfest und feuchtigkeitsabweisend, sie sind auch extrem widerstandsfähig gegen Öle, Laugen, Säuren und Salzwasser. Das macht sie zu verlässlichen Allroundern für den Einsatz im Außenbereich. Aufgrund ihrer besonderen Eigenschaften sind hanit Produkte zudem ausgesprochen wartungsarm. Mit hanit gehören regelmäßige Instandhaltungsarbeiten der Vergangenheit an. Das Kunstholz ist daher in vielen Bereichen eine dauerhaft sichere Lösung und reduziert die Wartungskosten um ein Vielfaches.



Ökonomisch

hanit Recyclingprodukte sind dank der besonderen Materialeigenschaften sehr langlebig und überzeugen somit auch nach vielen Jahren noch durch höchste Stabilität und eine ansprechende Optik. Entsprechend dieser langen Nutzungsdauer gewähren wir auf den Großteil unseres Sortiments ganze 20 Jahre Garantie – für ein rundum sicheres Gefühl.



Splitterfrei

Unsere Produkte zeichnen sich durch einen weiteren wichtigen Vorteil aus: Sie sind dauerhaft splitterfrei. Dadurch wird die Verletzungsgefahr sowohl beim Arbeiten mit dem Werkstoff als auch bei der späteren Nutzung auf ein Minimum reduziert. Besonders praktisch ist diese Tatsache bei unseren Bodenbelägen aus hanit. Barfußlaufen und Spielen sind ohne Verletzungsrisiko möglich.



Einfache Verarbeitung

hanit Recycling-Kunststoff bietet die perfekte Kombination aus Robustheit und Flexibilität. Trotz der stabilen Materialstruktur lassen sich unsere Produkte für individuelle Bauprojekte und Einsatzzwecke flexibel anpassen und ermöglichen ein hohes Maß an Gestaltungsfreiheit.



Bearbeitbar wie Holz

Bohren, sägen, schrauben – alles kein Problem mit unserem Recycling-Kunststoff, denn das Kunstholz lässt sich genauso einfach und flexibel bearbeiten wie Holz. Und das Beste: Es wird kein spezielles Werkzeug benötigt, da hanit mit herkömmlichen Werkzeugen und Maschinen aus der Holz- und Metallverarbeitung bearbeitet werden kann.



Ökologisch

Viele unserer Produkte sind seit 2005 mit dem Blauen Engel, dem Umweltzeichen der Bundesregierung, ausgezeichnet. Der Blaue Engel garantiert, dass Produkte und Dienstleistungen hohe Ansprüche an Umwelt-, Gesundheits- und Gebrauchseigenschaften erfüllen. hanit ist frei von Gift- und Schadstoffen gemäß DIN EN 71-3 (Europäische Norm für die Sicherheit von Spielzeugen) und erfüllt dieselben hohen Ansprüche, die auch für Kinderspielzeug gelten.



Geringes Gewicht

hanit lässt sich nicht nur einfach und flexibel bearbeiten, sondern bringt durchschnittlich auch nur ein Drittel des Gewichts von klassischen Produkten aus Beton auf die Waage. So lassen sich selbst große Balken oder schwere L-Steine mühelos transportieren und Transportkosten einsparen. Und auch die Platzierung lässt sich ohne schwere Maschinen realisieren. Das geringe Gewicht ermöglicht bei unterschiedlichen Bau- und Gestaltungsvorhaben leichteres und flexibleres Arbeiten.



100% Recycling-Kunststoff

hanit ist ein ressourcenschonendes Material, denn der Werkstoff besteht zu 100 % aus recyceltem Kunststoff und kommt ganz ohne neue fossile Rohstoffe aus. Zudem ist hanit zu 100 % recycelbar.

Verarbeitungshinweise

Tipps & Tricks zum Arbeiten mit hanit

Unser umweltfreundlicher Werkstoff hanit besteht zu 100 % aus recyceltem Kunststoff und zeichnet sich durch seine vielfältigen Einsatzmöglichkeiten aus. Neben der Umweltverträglichkeit macht die hohe Produktperformance das Material einzigartig, denn hanit vereint die positiven Eigenschaften von Holz, Stein, Kunststoff und Beton und bietet neben seinem hohen Nutzwert im Außenbereich ein sehr gutes Preis-Leistungs-Verhältnis. hanit macht sich auf allen Ebenen schnell bezahlt. Produkte aus hanit lassen sich ohne große handwerkliche Vorkenntnisse einfach verbauen, leicht transportieren und schützen durch das Einsparen von Neumaterialien unser Klima und den Geldbeutel.

Besonderheiten von Recycling-Kunststoff

hanit lässt sich genauso leicht verarbeiten wie Holz und kann problemlos mit Werkzeugen und Maschinen aus der Holz- und Metallverarbeitung bearbeitet werden. Dadurch lassen sich unsere Produkte aus Recycling-Kunststoff flexibel an jedes Projekt anpassen und eignen sich für fast jeden Einsatzzweck. Aufgrund der Materialeigenschaften gibt es jedoch einige Besonderheiten, die bei der Bearbeitung von hanit berücksichtigt werden sollten.

Recycling-Produkte haben eine geschlossene Oberfläche. Der Kern hingegen hat eine teilweise gitternetzartige Struktur, die bei der maschinellen Bearbeitung sichtbar wird. Diese materialbedingte Eigenschaft hat jedoch keinen Einfluss auf die Bearbeitung und Stabilität. Auch wenn hanit um ein Vielfaches leichter ist als Beton oder Stein, so fällt bei der Verarbeitung die hohe Dichte auf, die dem Material seine Stärke verleiht und es auch bei vielen Profis zu einer beliebten Alternative macht.

Die Bearbeitung von Recycling-Kunststoff verursacht in der Regel einen höheren Werkzeugverschleiß. Daher empfehlen wir bei der Bearbeitung von hanit grundsätzlich den Einsatz hartmetallbestückter Werkzeuge. Einige hanit Produkte verfügen über eine zusätzliche Metallarmierung, für noch mehr Stabilität. Bei diesen Produkten sollten Schnitte vermieden werden. Bei der Bearbeitung von Recycling-Kunststoff können wie bei der Holzverarbeitung Späne anfallen. Diese sollten durch entsprechende Absauganlagen oder Vorrichtungen aufgefangen werden, sodass sie im Anschluss wiederverwertet oder entsorgt werden können.



Nageln

Hammer und Nagel oder Schussapparate sind für unseren hanit Recycling-Kunststoff kein Problem. Bei der Fixierung sollte lediglich beachtet werden, dass das Eindringen in die Profile durch die kompakte Oberfläche etwas schwieriger ist als bei Holz.



Dokumente

Für viele Produkte und Anwendungen haben wir statische Nachweise, Einbauempfehlungen und Montageanleitungen. Mehr Informationen finden Sie unter www.hanit.de im Downloadbereich oder direkt beim jeweiligen Produkt.



Profile einschlagen

Werden Recycling-Profile eingeschlagen, empfehlen wir den Einsatz einer Ramme oder eines Kantenschutzes, um Beschädigungen am Produkt zu vermeiden.



Schrauben

Bei der Verschraubung von hanit Recycling-Produkten sollte das zu befestigende Profil – zum Beispiel Bretter, Stegbohlen oder Vierkantprofile – vorgebohrt werden. Dabei sollte die Bohrung größer als die Schraube ausgeführt sein. Wir empfehlen zudem Langlöcher, um das temperaturbedingte Ausdehnungsverhalten des Materials abzufangen.



Ausdehnungsabstand

Bretter, Schwellen und Vierkantprofile aus hanit Recycling-Kunststoff dürfen nicht pressverbaut werden. Da die Profile temperaturbedingt Längenschwankungen von +/- 1,5 % aufweisen können, sollte beim Einbau ein Ausdehnungsabstand (Dehnungsfuge) eingehalten werden.



Stützabstand

Im Gegensatz zu Holz- oder Metallprodukten weist Recycling-Kunststoff eine geringere Steifigkeit bei höherer Flexibilität auf. Diese besondere Materialeigenschaft sollte insbesondere im Bereich Steg-, Zaun- und Terrassenbau entsprechend berücksichtigt werden.



Werkzeugauswahl

hanit ist einfach zu bearbeiten



Sägen & Trennen

Bei Recycling-Kunststoff kann ein optimales Schnittbild am besten mit schnelllaufenden Band- und Kreissägen mit leicht geschränkten Zähnen aus Hartmetall erreicht werden. Um ein Verschmieren des Recycling-Kunststoffs zu vermeiden, empfehlen wir eine schnelle Spanabfuhr.



Bohren

Beim Bohren von Recycling-Kunststoff kann fast immer ein Standardbohrer mit einem Drallwinkel von 20 bis 30° und einem Spitzenwinkel von 110 bis 120° eingesetzt werden. Um hohe Reibungswärme zu vermeiden, sollten vor allem bei größeren Bohrtiefen gelegentlich Entspannungshübe vorgenommen werden.



Hobeln

Zur Bearbeitung von hanit kann ein Elektrohobel verwendet werden. Die Oberfläche ist dabei stark von Vorschub, Schnittgeschwindigkeit, Frei- und Spanwinkel sowie vom Zustand der Bearbeitungsmesser abhängig.



Fräsen

Beim Fräsen von hanit Kunstholz sollte der Spanquerschnitt möglichst groß gewählt werden, um die Zerspanungswärme niedrig zu halten. Auch Schnitttiefe und Vorschub sollten möglichst groß sein, die Schnittgeschwindigkeit dagegen niedrig. Um die Standzeit der Werkzeuge zu erhöhen, empfehlen wir Fräser aus Hartmetall zu verwenden.



Entgraten

Winkelschleifer eignen sich aufgrund der hohen Drehzahl nicht für Schneidarbeiten an hanit. Kunststoffteile, die nach ihrer Bearbeitung Grate oder Kanten aufweisen, können hingegen problemlos mit einem Winkelschleifer bearbeitet werden.

Farbwelten

hanit macht die Welt ein bisschen bunter

hanit Recyclingprodukte sind, je nach Produkt, in verschiedenen Farben lieferbar. Ausgangsbasis jedes Produktes ist ein graues Granulat, welches im Herstellungsprozess eingefärbt wird.

Bitte beachten Sie folgende Hinweise zu den Farben von hanit:

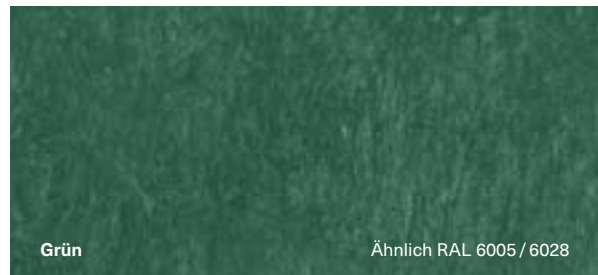
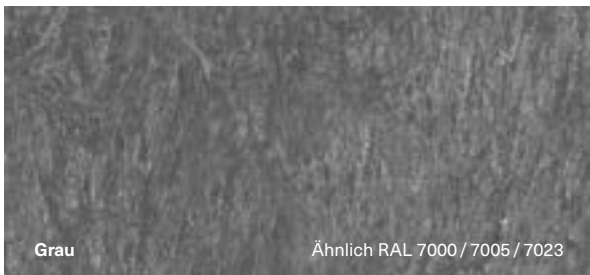
Die Verwendung von Recyclat (hanit Pellets) kann zu Schwankungen der Farbe und Optik der Produkte führen. Die abgebildeten Farbkacheln dienen aus diesem Grund nur der Orientierung. Abweichungen hiervon sind herstellungsbedingt unvermeidbar und stellen somit keine Reklamationsgrundlage dar.

Graue Profile werden nicht eingefärbt. Der Farbton ist das Resultat des Herstellungsprozesses ohne Farbzusatz (natur). Aufgrund der Variationen im Ausgangsmaterial sind bei grauen Profilen Abweichungen in der Farbgebung tendenziell eher möglich.

Alle weiteren Farben werden durch Einfärbung des grauen Ausgangsgranulates erzielt. Die Profile sind dabei vollständig durchfärbt und nicht nur oberflächlich behandelt.

hanit Profile zeichnen sich durch eine gedeckte Farbgebung aus. Dies unterstreicht den natürlichen Charakter der Produkte.

Im Zeitverlauf können die Farben und somit die Produkte aufhellen. Hierbei handelt es sich um einen natürlichen Prozess, der die Funktionalität der Produkte nicht beeinträchtigt. Farbveränderungen, wie z. B. Aufhellungen, sind von der Garantie ausgenommen.



Tipps zur Verwendung dieser Preisliste

Mit Hilfe unserer Symbole können Sie schnell und einfach feststellen, ob das gewünschte hanit Produkt zu Ihrem Einsatzbereich passt oder durch den Blauen Engel zertifiziert wurde.



BLAUER ENGEL ZERTIFIZIERT



STEG- & HAFENBAU



BAUSTOFFE



GEBÄUDETECHNIK



GARTEN- & LANDSCHAFTSBAU



STRASSENBAU



LANDWIRTSCHAFT



EVENTS

So finden Sie sich zurecht

Größe / Ausführung Farben Bestellnummer **Verfügbare Farben in der entsprechenden Größe/Ausführung**

Abmessungen

Größe / Ausführung **Farben** **Bestellnummer** **Verfügbare Farben in der entsprechenden Größe/Ausführung**

Länge in cm	Gewicht in kg	VE Stück	Farbe	Best.-Nr.	Preis / St. in €
					Netto
125	20,6	30	Grau	1100120	19,43
			Braun	1100064	20,75
150	24,7	30	Grau	1100121	23,06
			Braun	1100065	24,91
175	28,8	30	Grau	1100122	26,88
			Braun	1100066	29,02
200	32,8	30	Grau	1100123	30,71

Nettopreis³

Verpackungseinheit / Lagermengeneinheit² in Stück

¹ Da es sich bei hanit um ein Recyclingprodukt handelt, kann das Gewicht leicht variieren.

² Verpackungseinheiten / Lagermengeneinheiten dienen nur der Orientierung, können aber eine schnellere Lieferung begünstigen. Es sind keine Bestellvorgaben. Im Regelfall wird über 200 cm Produktlänge auf Doppeleuropalette verpackt.

³ Nettopreise sind gültig bis auf Widerruf oder Veröffentlichung einer neuen Preisliste, alle vorherigen Preise verlieren hiermit ihre Gültigkeit.



Konstruktionsmaterial

Die Basis für dauerhaft stabile Bauprojekte.

Wer baut und konstruiert, braucht Produkte, auf die Verlass ist. Unsere Brettprofile, Balken, Vierkantprofile und Platten aus hanit sind robust, langlebig, splitterfrei, leichter als Beton und denkbar einfach zu verarbeiten: die perfekte Basis für stabile Fundamentlösungen, Unterkonstruktionen oder sichere Schutzsysteme.

Dank ihrer Beständigkeit gegen Witterung, Feuchtigkeit und Belastung sind sie Beton und Holz in vielen Bereichen überlegen. hanit Materialien bieten eine zuverlässige, ökologische und wartungsfreie Alternative, die sich langfristig auszahlt.

- » **Ökologisch**
- » **Verrottungsfrei**
- » **Leichter als Beton**
- » **Ohne Imprägnierungen**
- » **Einfache Verarbeitung – ähnlich wie Holz**
- » **Wartungsfrei**



- » Brettprofil Standard 18–19
- » Fundamentbrett 19
- » Brettprofil Standard, armiert 20
- » Brettprofil mit Nut und Feder 21
- » Brettprofil mit Nut und Feder, armiert 21
- » Balken 22–23
- » Vierkantprofil 24–25
- » Standardplatte 26
- » Containerplatte / Unterlegplatte 26
- » Amphibienschutz / Uferbefestigung 27
- » Untergrabungsschutz 27



Fundamentlösungen



Verkleidungen



Unterkonstruktion

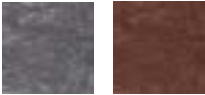


BRETTPROFIL

Standard



Farben



2 × 6 cm <input type="radio"/> <input checked="" type="radio"/>					
Länge in cm	Gewicht in kg	VE Stück	Farbe	Best.-Nr.	Preis / St. in € Netto
150	1,7	260	Grau	2500050	2,01
			Braun	2500010	2,17

2 × 10 cm <input type="radio"/> <input checked="" type="radio"/>					
Länge in cm	Gewicht in kg	VE Stück	Farbe	Best.-Nr.	Preis / St. in € Netto
200	3,8	160	Grau	2500053	5,45
			Braun	2500013	5,83
280	5,3	160	Grau	2500054	6,20
			Braun	2500014	6,71

2 × 20 cm <input type="radio"/>					
Länge in cm	Gewicht in kg	VE Stück	Farbe	Best.-Nr.	Preis / St. in € Netto
210	7,8	120	Grau	2500733	9,25

2,5 × 5 cm <input type="radio"/> <input checked="" type="radio"/>					
Länge in cm	Gewicht in kg	VE Stück	Farbe	Best.-Nr.	Preis / St. in € Netto
300	3,5	300	Grau	2500266	4,08
			Braun	2500267	4,45

2,5 × 12 cm <input type="radio"/> <input checked="" type="radio"/>					
Länge in cm	Gewicht in kg	VE Stück	Farbe	Best.-Nr.	Preis / St. in € Netto
200	5,5	120	Grau	2500060	7,66
			Braun	2500020	8,18
280	7,8	120	Grau	2500061	9,24
			Braun	2500021	10,01

3 × 6 cm <input type="radio"/> <input checked="" type="radio"/>					
Länge in cm	Gewicht in kg	VE Stück	Farbe	Best.-Nr.	Preis / St. in € Netto
200	3,3	260	Grau	2500316	5,21
			Braun	2500314	5,52
280	4,7	260	Grau	2500262	5,21
			Braun	2500004	5,65

3 × 10 cm <input type="radio"/> <input checked="" type="radio"/>					
Länge in cm	Gewicht in kg	VE Stück	Farbe	Best.-Nr.	Preis / St. in € Netto
200	5,6	160	Grau	2500096	7,77
			Braun	2500105	8,38
280	7,8	160	Grau	2500108	8,72
			Braun	2500095	9,44

3 × 20 cm <input type="radio"/>					
Länge in cm	Gewicht in kg	VE Stück	Farbe	Best.-Nr.	Preis / St. in € Netto
300	16,7	60	Grau	2500727	18,68

3,5 × 12 cm <input type="radio"/> <input checked="" type="radio"/>					
Länge in cm	Gewicht in kg	VE Stück	Farbe	Best.-Nr.	Preis / St. in € Netto
200	8,0	120	Grau	2500072	9,95
			Braun	2500030	10,66
280	11,2	120	Grau	2500073	12,39
			Braun	2500031	13,14



FÜR ALLE BRETTPROFILE GILT

Bei hanit Produkten können Schwankungen in Abmessung (bis zu 3 %) und Farbe auftreten.

Beachten Sie beim Verbau temperaturabhängige Längenschwankungen (bis +/- 1,5 %) und erfragen Sie die maximale Spannweite.

3,5 x 13,5 cm					
Länge in cm	Gewicht in kg	VE Stück	Farbe	Best.-Nr.	Preis / St. in € Netto
200	8,8	120	Grau	2500106	11,11
			Braun	2500116	12,47
280	12,3	120	Grau	2500097	14,03
			Braun	2500114	15,17

4 x 8 cm					
Länge in cm	Gewicht in kg	VE Stück	Farbe	Best.-Nr.	Preis / St. in € Netto
200	6,0	120	Grau	2500121	7,75
			Braun	2500243	8,22
280	8,3	120	Grau	2500002	9,36
			Braun	2500003	10,12

4,5 x 10,5 cm					
Länge in cm	Gewicht in kg	VE Stück	Farbe	Best.-Nr.	Preis / St. in € Netto
200	8,8	120	Grau	2500247	10,49
			Braun	2500246	11,82
280	12,3	120	Grau	2500178	13,82
			Braun	2500179	14,95

5 x 12 cm					
Länge in cm	Gewicht in kg	VE Stück	Farbe	Best.-Nr.	Preis / St. in € Netto
200	11,1	90	Grau	2500251	13,59
			Braun	2500249	14,64
280	15,6	90	Grau	2500173	17,39
			Braun	2500172	18,80



5 x 20 cm					
Länge in cm	Gewicht in kg	VE Stück	Farbe	Best.-Nr.	Preis / St. in € Netto
300	27,9	40	Grau	2520208	33,76

6 x 12 cm					
Länge in cm	Gewicht in kg	VE Stück	Farbe	Best.-Nr.	Preis / St. in € Netto
200	13,4	90	Grau	2500174	16,28
			Braun	2500163	17,02
280	18,8	90	Grau	2500159	20,94
			Braun	2500160	22,66



FUNDAMENTBRETT

Mit Schräge für perfekten Wasserabtrag

Farben



4 x 8,5 cm					
Länge in cm	Gewicht in kg	VE Stück	Farbe	Best.-Nr.	Preis / St. in € Netto
300	6,3	160	Grau	6001346	14,23

HINWEIS

- » Clevere Feuchtigkeitssperre bei Einsatz von Holzprofilen auf Fundamenten oder direktem Erdkontakt
- » Durch Erhöhung idealer Anschlag der Profile
- » Durch angeschrägte Fläche perfekter Abfluss von Feuchtigkeit

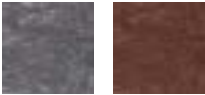


BRETTPROFIL

Standard, armiert



Farben



4,2 × 12 cm <input type="radio"/> <input checked="" type="radio"/>					
Länge in cm	Gewicht in kg	VE Stück	Farbe	Best.-Nr.	Preis / St. in € Netto
250	14,2	60	Grau	2500640	23,67
			Braun	2500798	24,51

Abdeckkappe inkl. Schraubenmaterial <input type="radio"/> <input checked="" type="radio"/>					
Abmessungen B × H × T	Gewicht in kg	Farbe	Best.-Nr.	Preis / St. in € Netto	
4,2 × 12 × 2	0,05	Grau	2501116	4,20	
		Braun	2501118	4,20	



HINWEIS

- » Formstabil durch Armierung – verzinktes Rechteckrohr 50 × 20 × 2 × 2.410 mm
- » Dehnkammer mit Lamellenstopfen verschlossen
- » Spannweite von 250 cm möglich
- » Ideal für den Festzaunbau
- » Kantenradius R8 – hierdurch keine Verletzungsgefahr
- » Bei Längenkürzungen der Brettprofile empfehlen wir die Schnittkanten mit einer Abdeckkappe zu versehen.



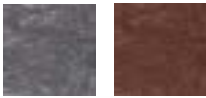


BRETTPROFIL

Mit Nut und Feder



Farben



3 × 12,5 cm					
Länge in cm	Gewicht in kg	VE Stück	Farbe	Best.-Nr.	Preis / St. in € Netto
140	4,8	120	Grau	2600027	6,80
			Braun	2600032	6,83
200	6,9	120	Grau	2600028	9,49
			Braun	2600033	10,28
280	9,7	120	Grau	2600029	12,19
			Braun	2600034	13,25

3,4 × 14,7 cm					
Länge in cm	Gewicht in kg	VE Stück	Farbe	Best.-Nr.	Preis / St. in € Netto
305	13,1	90	Grau	2601074	17,67

4,2 × 20 cm					
Länge in cm	Gewicht in kg	VE Stück	Farbe	Best.-Nr.	Preis / St. in € Netto
250	19,5	60	Grau	2600215	31,46
			Braun	2600216	34,16

4,5 × 12 cm					
Länge in cm	Gewicht in kg	VE Stück	Farbe	Best.-Nr.	Preis / St. in € Netto
200	10,0	90	Grau	2600022	13,28
			Braun	2600012	13,83
280	14,0	90	Grau	2600025	17,31
			Braun	2600026	18,85



BRETTPROFIL

Mit Nut und Feder, armiert



Farben



4,2 × 20 cm					
Länge in cm	Gewicht in kg	VE Stück	Farbe	Best.-Nr.	Preis / St. in € Netto
250	24,2	60	Grau	2600048	47,02
			Braun	2600047	50,08

FÜR ALLE BRETTPROFILE GILT

Bei hanit Produkten können Schwankungen in Abmessung (bis zu 3 %) und Farbe auftreten.

Beachten Sie beim Verbau temperaturabhängige Längenschwankungen (bis +/- 1,5 %) und erfragen Sie die maximale Spannweite.

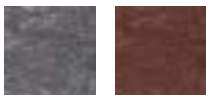


BALKEN

Vielfältig einsetzbar



Farben



8 × 16 cm ○ ●

Länge in cm	Gewicht in kg	VE Stück	Farbe	Best.-Nr.	Preis / St. in € Netto
150	17,8	30	Grau	2100118	18,40
			Braun	2100124	19,93
200	23,8	30	Grau	2100091	24,48
			Braun	2100055	26,51
250	29,7	30	Grau	2100101	30,66
			Braun	2100125	33,20
300	35,7	30	Grau	2100102	36,71
			Braun	2100052	39,76

8 × 23 cm ○ ●

Länge in cm	Gewicht in kg	VE Stück	Farbe	Best.-Nr.	Preis / St. in € Netto
150	25,7	30	Grau	2100029	26,31
			Braun	2100019	28,55
200	34,2	30	Grau	2100030	35,06
			Braun	2100020	38,08
250	42,8	30	Grau	2100074	43,85
			Braun	2100086	47,58
300	51,3	30	Grau	2100090	52,59
			Braun	2100071	57,09

15,5 × 21 cm, Längskanten abgerundet ○ ●

Länge in cm	Gewicht in kg	VE Stück	Farbe	Best.-Nr.	Preis / St. in € Netto
225	67,2	20	Grau	2100394	81,12
			Braun	2100395	87,82

16 × 24 cm ○ ●

Länge in cm	Gewicht in kg	VE Stück	Farbe	Best.-Nr.	Preis / St. in € Netto
150	53,5	15	Grau	2100301	51,37
			Braun	2100300	56,10
200	71,4	15	Grau	2100320	68,01
			Braun	2100299	74,32
250	89,2	15	Grau	2100321	85,27
			Braun	2100075	93,15
300	107,0	15	Grau	2100322	95,81
			Braun	2100298	104,66

TIPPS & TRICKS

hanit Balken sind das Baumaterial, wenn es um die Errichtung von Schüttboxen geht.

- » Folgende Profile werden in der Regel eingesetzt:
 - Schüttbox Rückwände: 16 × 24 × 200 cm
 - Schüttbox Seitenwände: 8 × 23 × 200 cm
- » Der Abstand der Stahlträger muss um ca. 1% weiter als die Länge der Profile sein, um das Ausdehnungsverhalten der Balken zu berücksichtigen.
- » Bei jedem Feld wird der unterste Balken durch einen Pfostenschuh justiert.
- » Die einzelnen Lagen werden durch Schrauben, Bolzen oder ein Verbindungsbrett miteinander verbunden.
- » Die Balken können vom Nennmaß abweichen. Daher die Stahlpfosten erst nach Erhalt der Balken setzen.

Bitte beachten Sie die Einbauempfehlung sowie das entsprechende Datenblatt. Diese finden Sie auf unserer Website www.hanit.de als Download beim Produkt.



HINWEIS KUNSTSTOFFARMIERUNG

Balken in Abmessung 15,5 × 21 cm und 16 × 24 cm werden mit einer innenliegenden Kunststoffarmierung produziert. Hierdurch wird eine höhere Dichte und somit eine bessere Verschraubung gewährleistet.





Unzählige
Einsatzmög-
lichkeiten

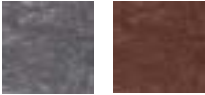


VIERKANTPROFIL

Das Allroundprofil



Farben



4 × 4 cm ○ ●					
Länge in cm	Gewicht in kg	VE Stück	Farbe	Best.-Nr.	Preis/St. in € Netto
200	3,0	260	Grau	2300073	3,44
			Braun	2300030	3,68
300	4,5	260	Grau	2300333	4,54
			Braun	2300351	4,89

7 × 7 cm ○ ●					
Länge in cm	Gewicht in kg	VE Stück	Farbe	Best.-Nr.	Preis/St. in € Netto
200	9,1	55	Grau	2300083	9,53
			Braun	2300040	10,28
300	13,7	55	Grau	2300352	13,93
			Braun	2300353	15,07

9 × 9 cm ○ ●					
Länge in cm	Gewicht in kg	VE Stück	Farbe	Best.-Nr.	Preis/St. in € Netto
200	15,4	45	Grau	2300091	15,47
			Braun	2300048	16,79
300	22,6	45	Grau	2300670	22,59
			Braun	2300021	25,12





10 × 10 cm ○ ●					
Länge in cm	Gewicht in kg	VE Stück	Farbe	Best.-Nr.	Preis / St. in € Netto
200	18,6	80	Grau	2300015	19,92
			Braun	2300002	21,58
300	27,9	48	Grau	2300161	27,90
			Braun	2300140	30,27

15 × 15 cm ○ ●					
Länge in cm	Gewicht in kg	VE Stück	Farbe	Best.-Nr.	Preis / St. in € Netto
200	41,8	30	Grau	2300105	43,35
			Braun	2300062	47,01
300	62,7	20	Grau	2300354	63,59
			Braun	2300355	68,70

12 × 12 cm ○ ●					
Länge in cm	Gewicht in kg	VE Stück	Farbe	Best.-Nr.	Preis / St. in € Netto
200	26,7	48	Grau	2300017	28,26
			Braun	2300004	30,66
300	40,1	36	Grau	2300298	40,21
			Braun	2300301	43,62



TIPPS & TRICKS

Aufgrund der Eigenschaften ideal als Terrassenunterkonstruktion geeignet:

- » Kann permanent feuchter Umgebung ausgesetzt werden
- » Keine Kapillarwirkung = Schutz für den Terrassenbelag
- » Verarbeitbar wie Holz
- » Auf Wunsch oder als Alternative zu hanit Dielen auch einfach mit Holz kombinierbar



STANDARDPLATTE

Universelles Baumaterial



Farben



Stärke: 2,5 cm <input type="radio"/>						
Breite in cm	Länge in cm	Gewicht in kg	VE Stück	Farbe	Best.-Nr.	Preis / St. in € Netto
105	205	50,0	10	Grau	2400013	56,23
				Braun	2400031	61,11

Stärke: 5 cm <input type="radio"/>						
Breite in cm	Länge in cm	Gewicht in kg	VE Stück	Farbe	Best.-Nr.	Preis / St. in € Netto
40	150	27,9	40	Grau	2400036	31,29
40	175	32,6	40	Grau	2400004	36,56
40	200	37,2	20	Grau	2400008	41,72



PRODUKTINFO

- » Zuschneiden, schrauben und bohren wie Holz
- » Universelle Formgebung möglich
- » Platten sind unformatiert



CONTAINERPLATTE/ UNTERLEGPLATTE

Mit und ohne Löcher



Farben



Stärke: 2 cm, mit Löchern <input type="radio"/>						
Breite in cm	Länge in cm	Gewicht in kg	VE Stück	Farbe	Best.-Nr.	Preis / St. in € Netto
40	40	3,0	150	Grau	2400038	3,41

Stärke: 5 cm, mit Löchern <input type="radio"/>						
Breite in cm	Länge in cm	Gewicht in kg	VE Stück	Farbe	Best.-Nr.	Preis / St. in € Netto
40	40	7,4	120	Grau	2400010	8,40
50	50	11,6	80	Grau	2400050	13,21

Stärke: 3 cm, mit Löchern <input type="radio"/>						
Breite in cm	Länge in cm	Gewicht in kg	VE Stück	Farbe	Best.-Nr.	Preis / St. in € Netto
40	40	4,5	150	Grau	2400005	5,01

Stärke: 7 cm, ohne Löcher <input type="radio"/>						
Breite in cm	Länge in cm	Gewicht in kg	VE Stück	Farbe	Best.-Nr.	Preis / St. in € Netto
60	60	23,4	30	Grau	2400029	25,55



AMPHIBIENSCHUTZ/ UFERBEFESTIGUNG

Vielzweckplatte

Farben



Stärke: 2,5 / 10 cm

Breite in cm	Länge in cm	Gewicht in kg	VE Stück	Farbe	Best.-Nr.	Preis / St. in € Netto
60	192	34,2	16	Grau	2400021	33,33
				Braun	2400026	35,99
80	192	42,0	16	Grau	2400019	44,44
				Braun	2400020	47,99

HINWEIS

Bitte beachten Sie die Einbauempfehlung sowie das entsprechende Datenblatt. Diese finden Sie auf unserer Website www.hanit.de als Download beim jeweiligen Produkt.



UNTERGRABUNGSSCHUTZ

Mit Aussparungen

Farben



Stärke: 2,5 cm

Breite in cm	Länge in cm	Gewicht in kg	VE Stück	Farbe	Best.-Nr.	Preis / St. in € Netto
40	200	17,2	50	Grau	2400003	27,10
50	200	22,0	50	Grau	2400028	33,16

PRODUKTINFO

- » Verhindert Untergrabungen von Wildtieren
- » Aussparungen verhindern Staunässe
- » Über Öffnungen mit dem Zaun zu verbinden





Garten- und Grünflächengestaltung

Für Gärten und Grünflächen mit System.

Ob im privaten Garten oder im professionellen Landschaftsbau: Mit unseren Beeteinfassungen, Palisaden, L-Steinen und Rasenkanten aus hanit lassen sich Flächen schnell und einfach gestalten. Das Material ist leichter als Beton, splitterfrei und genauso einfach zu bearbeiten wie Holz. Durch das geringe Gewicht der hanit-Produkte reduzieren sich Transport- und Einbaukosten. Gleichzeitig überzeugen die Produkte durch ihre Langlebigkeit und Wartungsfreiheit.

Ergänzt durch Hochbeete und Komposter bieten wir ein vielseitiges Sortiment, das den Aufwand senkt und die Nachhaltigkeit steigert.

- » **Witterungsbeständig**
- » **Ohne Imprägnierungen**
- » **Einfache Verarbeitung**
- » **Leicht und stabil**
- » **Vielseitig einsetzbar**

- » Beeteinfassung 30
- » Rasenkante 31
- » Hohlkehlpalisade, Hohl- und Vollprofil 32–34
- » Rundpalisade, Hohl- und Vollprofil 36–37
- » Rechteckpalisade, Hohlprofil 38–39
- » L-Stein 40
- » L-Stein Ecke 41
- » L-Stein Dachbegrünung 42
- » Hochbeete 44
- » Komposter 45



Böschungen



Spielplätze



Einfassungen



BEETEINFASSUNG

Nachhaltig gestalten



Farben



Beeteinfassung gerollt 0,7 x 14 cm <input checked="" type="radio"/>					
Länge in cm	Gewicht in kg	VE Stück	Farbe	Best.-Nr.	Preis/St. in € Netto
1.800	19,0	24	Anthrazit	2200010	67,51

Vierkantpfosten 4 x 4 cm (8er Set) <input type="radio"/>					
Länge in cm	Gewicht in kg	VE Stück	Farbe	Best.-Nr.	Preis/St. in € Netto
45	5,6	72	Grau	3200083	12,28
60	7,2	72	Grau	3200084	15,23

TIPPS & TRICKS

Für die Montage unserer hanit Beeteinfassung empfehlen wir unsere Vierkantpfosten 4 x 4 x 45 oder 60 cm. Pro Rolle werden ca. 24 Pfosten (etwa alle 75 cm) benötigt.



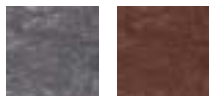


RASENKANTE

Mit Stecksystem



Farben

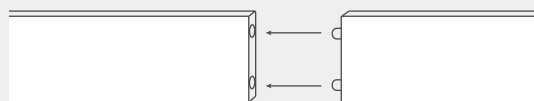


5 x 26 cm ○ ●					
Länge in cm	Gewicht in kg	VE Stück	Farbe	Best.-Nr.	Preis / St. in € Netto
254	30,4	30	Grau	2200006	33,87
			Braun	2200005	37,42



VERARBEITUNG

Einfachere Verarbeitung durch Stecksystem



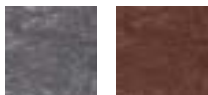


HOHLKEHLPALISADE

Voll- oder Hohlprofil



Farben



Ø 11 cm, Hohlprofil					
Länge in cm	Gewicht in kg	VE Stück	Farbe	Best.-Nr.	Preis/St. in € Netto
60	3,3	125	Grau	1000152	4,58
			Braun	1000156	5,04
80	4,3	90	Grau	1000153	5,98
			Braun	1000157	6,57
100	5,4	100	Grau	1000154	7,48
			Braun	1000158	8,24

Ø 11 cm, Vollprofil					
Länge in cm	Gewicht in kg	VE Stück	Farbe	Best.-Nr.	Preis/St. in € Netto
120	10,2	70	Grau	1000062	11,85
			Braun	1000015	12,70
180	15,3	70	Grau	1000065	16,09
			Braun	1000018	17,35

Ø 13 cm, Hohlprofil					
Länge in cm	Gewicht in kg	VE Stück	Farbe	Best.-Nr.	Preis/St. in € Netto
60	4,0	72	Grau	1000160	5,55
			Braun	1000164	6,10
80	5,3	54	Grau	1000161	7,36
			Braun	1000165	8,11
100	6,6	54	Grau	1000162	9,13
			Braun	1000166	10,06

Ø 13 cm, Vollprofil					
Länge in cm	Gewicht in kg	VE Stück	Farbe	Best.-Nr.	Preis/St. in € Netto
120	14,0	36	Grau	1000070	17,66
			Braun	1000023	19,07
150	17,3	36	Grau	1000071	22,05
			Braun	1000024	23,81
180	20,9	36	Grau	1000072	26,49
			Braun	1000025	28,59

VORTEILE HOHLPROFIL

Die Belastbarkeit ändert sich bei unseren Palisaden mit Hohlprofilen nur geringfügig. Umgekehrt wirken sich Hohlprofile gleich in dreierlei Hinsicht positiv aus:

- » Preiswerter durch geringeren Materialeinsatz
- » Weniger Gewicht = geringere Transportkosten
- » Weniger Gewicht erleichtert den Einbau



PRODUKTINFO

- » Gefaster Palisadenkopf
- » Viele Palisaden als Hohlprofil lieferbar
- » Hinweis Hangbefestigung:
Nicht alle Abmessungen sind zur Hangbefestigung vorgesehen. Wir beraten Sie gern!



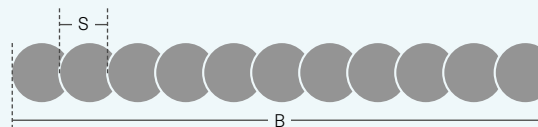
Ø 16 cm, Hohlprofil

Länge in cm	Gewicht in kg	VE Stück	Farbe	Best.-Nr.	Preis / St. in € Netto
60	6,2	60	Grau	1000179	8,60
			Braun	1000175	9,45
80	8,2	42	Grau	1000180	11,36
			Braun	1000176	12,50
100	10,2	42	Grau	1000181	14,13
			Braun	1000177	15,57

Ø 16 cm, Vollprofil

Länge in cm	Gewicht in kg	VE Stück	Farbe	Best.-Nr.	Preis / St. in € Netto
120	20,9	30	Grau	1000084	23,05
			Braun	1000037	24,87
150	26,4	30	Grau	1000085	28,75
			Braun	1000038	31,00
180	31,7	30	Grau	1000086	34,52
			Braun	1000039	37,19

BEDARF PRO METER



Ø 11 cm

- » Setzmaß (S): ca. 9,5 cm
- » Bedarf (B): ca. 10,5 St./m
- » Kehlenwinkel: ca. 60°

Ø 16 cm

- » Setzmaß (S): ca. 13,5 cm
- » Bedarf (B): ca. 7,5 St./m
- » Kehlenwinkel: ca. 60°

Ø 13 cm

- » Setzmaß (S): ca. 11 cm
- » Bedarf (B): ca. 9 St./m
- » Kehlenwinkel: ca. 60°

Ø 20 cm

- » Setzmaß (S): ca. 15,3 cm
- » Bedarf (B): ca. 6,5 St./m
- » Kehlenwinkel: ca. 80°





Ø 20 cm, Hohlprofil					
Länge in cm	Gewicht in kg	VE Stück	Farbe	Best.-Nr.	Preis / St. in € Netto
60	9,0	32	Grau	1000146	11,23
			Braun	1000135	12,36
80	11,9	24	Grau	1000145	14,84
			Braun	1000140	16,32
100	14,8	24	Grau	1000134	18,44
			Braun	1000141	20,31

Ø 20 cm, Vollprofil					
Länge in cm	Gewicht in kg	VE Stück	Farbe	Best.-Nr.	Preis / St. in € Netto
200	50,6	16	Grau	1000093	54,80
			Braun	1000046	59,18

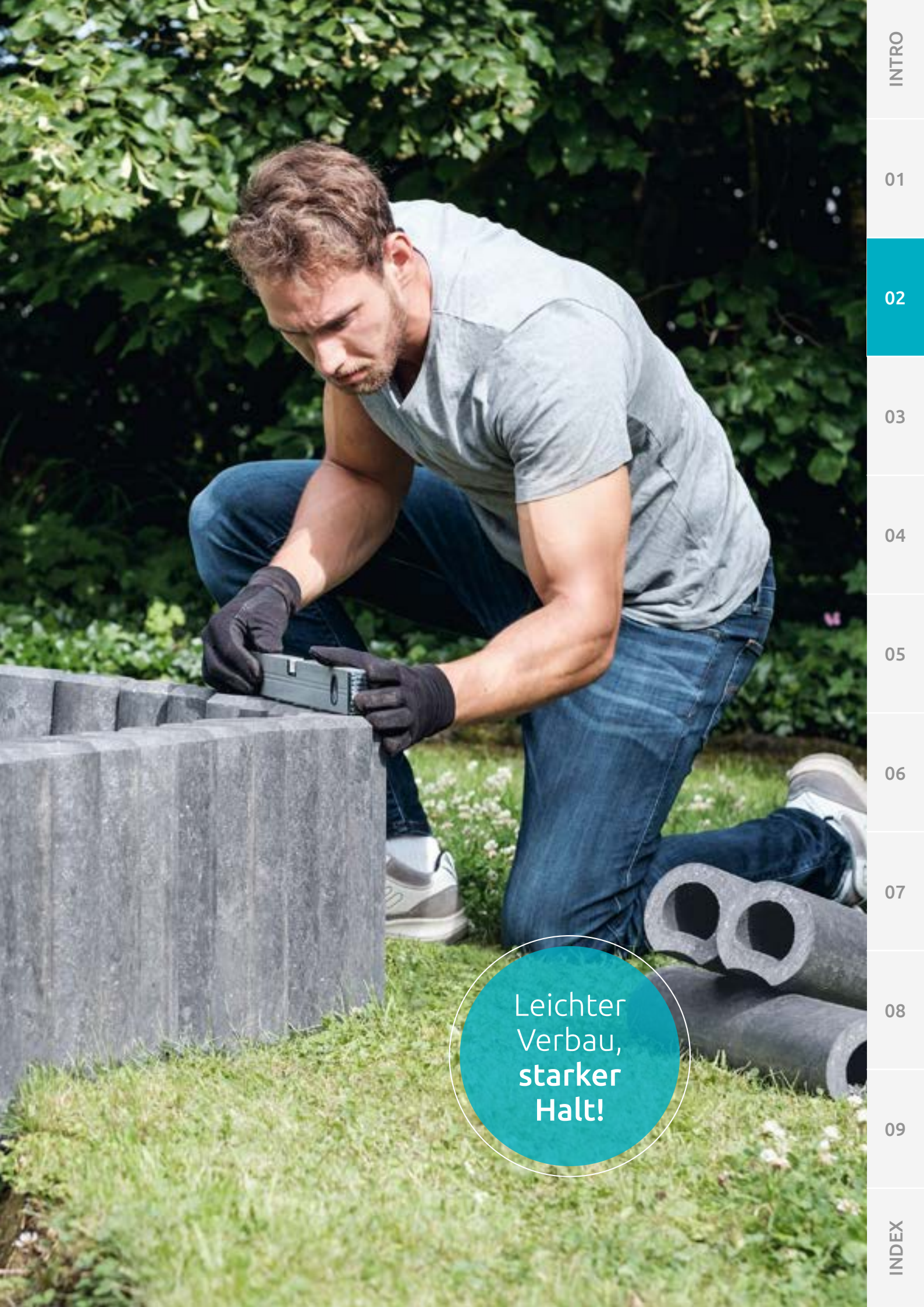
TIPPS & TRICKS

Bitte beachten Sie die Einbauempfehlung sowie das entsprechende Datenblatt. Diese finden Sie auf unserer Website www.hanit.de als Download beim jeweiligen Produkt.

Als Faustformel bei senkrechtem Einbau gilt:
Ca. 1/3 der Palisade wird ins Erdreich eingelassen.
Planen Sie entsprechend die Länge der Profile.

Liegend eingebaute Hohlkehlpalisaden können mit Erdnägeln fixiert werden. Bohren Sie hierzu die Palisaden entsprechend dem Durchmesser des Erdnagels +2 mm vor und senken Sie das Bohrloch entsprechend der Größe des Nagelkopfes.





Leichter
Verbau,
**starker
Halt!**

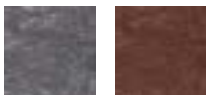


RUNDPALISADE

Voll- oder Hohlprofil



Farben



Ø 10 cm, Hohlprofil					
Länge in cm	Gewicht in kg	VE Stück	Farbe	Best.-Nr.	Preis / St. in € Netto
60	2,9	66	Grau	1100237	3,53
			Braun	1100219	3,92
80	3,8	53	Grau	1100238	4,86
			Braun	1100220	5,37
100	4,7	53	Grau	1100239	6,01
			Braun	1100221	6,64

Ø 10 cm, Vollprofil					
Länge in cm	Gewicht in kg	VE Stück	Farbe	Best.-Nr.	Preis / St. in € Netto
125	9,1	33	Grau	1100099	8,49
			Braun	1100043	9,18
150	11,0	33	Grau	1100100	10,28
			Braun	1100044	11,10
175	12,8	33	Grau	1100101	11,96
			Braun	1100045	12,92
200	14,6	33	Grau	1100102	13,63
			Braun	1100046	14,69

PRODUKTINFO

- » Gefaster Palisadenkopf
- » Viele Palisaden als Hohlprofil lieferbar
- » Hinweis Hangbefestigung:
Nicht alle Abmessungen sind zur Hangbefestigung vorgesehen. Wir beraten Sie gern!



VORTEILE HOHLPROFIL

Die Belastbarkeit ändert sich bei unseren Palisaden mit Hohlprofilen nur geringfügig. Umgekehrt wirken sich Hohlprofile gleich in dreierlei Hinsicht positiv aus:

- » Preiswerter durch geringeren Materialeinsatz
- » Weniger Gewicht = geringere Transportkosten
- » Weniger Gewicht erleichtert den Einbau

Ø 12 cm, Hohlprofil					
Länge in cm	Gewicht in kg	VE Stück	Farbe	Best.-Nr.	Preis / St. in € Netto
60	3,7	56	Grau	1100241	4,99
			Braun	1100223	5,48
80	4,9	43	Grau	1100242	6,58
			Braun	1100224	7,25
100	6,0	43	Grau	1100243	8,06
			Braun	1100225	8,86

Ø 12 cm, Vollprofil					
Länge in cm	Gewicht in kg	VE Stück	Farbe	Best.-Nr.	Preis / St. in € Netto
125	13,1	28	Grau	1100110	12,23
			Braun	1100054	13,22
150	15,8	28	Grau	1100111	14,76
			Braun	1100055	15,94
175	18,4	28	Grau	1100112	17,19
			Braun	1100056	18,54
200	21,0	28	Grau	1100113	19,60
			Braun	1100057	21,17
225	23,7	28	Grau	1100114	22,12
			Braun	1100058	23,88
250	26,3	28	Grau	1100115	24,54
			Braun	1100059	26,54
280	29,5	28	Grau	1100116	27,53
			Braun	1100060	29,75

Ø 15 cm, Hohlprofil ○ ●

Länge in cm	Gewicht in kg	VE Stück	Farbe	Best.-Nr.	Preis / St. in € Netto
60	5,8	60	Grau	1100245	7,76
			Braun	1100227	8,57
80	7,6	48	Grau	1100246	10,19
			Braun	1100228	11,23
100	9,5	48	Grau	1100213	12,75
			Braun	1100229	14,04

Ø 15 cm, Vollprofil ○ ●

Länge in cm	Gewicht in kg	VE Stück	Farbe	Best.-Nr.	Preis / St. in € Netto
125	20,6	30	Grau	1100120	19,43
			Braun	1100064	20,75
150	24,7	30	Grau	1100121	23,06
			Braun	1100065	24,91
175	28,8	30	Grau	1100122	26,88
			Braun	1100066	29,02
200	32,8	30	Grau	1100123	30,71
			Braun	1100067	33,17

Ø 20 cm, Hohlprofil ○ ●

Länge in cm	Gewicht in kg	VE Stück	Farbe	Best.-Nr.	Preis / St. in € Netto
80	12,5	24	Grau	1100216	17,42
			Braun	1100232	19,13
100	15,6	24	Grau	1100217	21,75
			Braun	1100233	23,83

TIPPS & TRICKS

Bitte beachten Sie die Einbauempfehlung sowie das entsprechende Datenblatt. Diese finden Sie auf unserer Website www.hanit.de als Download beim jeweiligen Produkt.

Recyclingkunststoff kann wie Holz bearbeitet werden. Beispielsweise können Warn- und Hinweisschilder oder auch Reflektoren einfach angeschraubt werden. Das erschließt Einsatzgebiete weit über den eigentlichen Einsatz als Palisade hinaus.

BEDARF PRO METER



Ø 10 cm

» Bedarf (B): ca. 10 St./m

Ø 15 cm

» Bedarf (B): ca. 6,7 St./m

Ø 12 cm

» Bedarf (B): ca. 8,3 St./m

Ø 20 cm

» Bedarf (B): ca. 5 St./m



SCHNEEFANGBALKEN AUS hanit

Rundprofil Ø 12 cm

Profillänge 280 cm

Befestigung der Rundhölzer mit 3 Dachhaken je Profil, 1 x mittig und 2 x außen ca. 25 cm eingerückt.





RECHTECKPALISADE

Hohlprofil



Farben



12 x 16 cm ○ ● ●					
Länge in cm	Gewicht in kg	VE Stück	Farbe	Best.-Nr.	Preis / St. in € Netto
60	6,6	60	Grau	1200018	9,18
			Braun	1200001	10,08
			Anthrazit	1200015	10,08
80	8,7	50	Grau	1200019	12,14
			Braun	1200022	13,28
			Anthrazit	1200014	13,28
100	10,8	50	Grau	1200020	15,06
			Braun	1200023	16,50
			Anthrazit	1200016	16,50

16 x 24 cm ○ ●					
Länge in cm	Gewicht in kg	VE Stück	Farbe	Best.-Nr.	Preis / St. in € Netto
60	13,0	40	Grau	1200002	18,87
			Braun	1200007	20,69
80	17,6	28	Grau	1200003	26,11
			Braun	1200008	28,65
100	22,3	28	Grau	1200004	32,37
			Braun	1200009	35,51
125	27,2	20	Grau	1200005	40,65
			Braun	1200010	44,57
150	32,6	20	Grau	1200006	48,36
			Braun	1200011	53,01

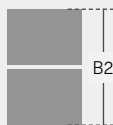
VORTEILE RECHTECKPALISADEN

- » Ideal für geradlinigen Abschluss
- » Treppen, Lichtschächte und Mähkanten einfach angelegt

Bitte beachten Sie die Einbauempfehlung sowie das entsprechende Datenblatt. Diese finden Sie auf unserer Website www.hanit.de als Download beim jeweiligen Produkt.



BEDARF PRO METER



12 x 16 cm

- » Bedarf (B1): ca. 6,3 St./m
- » Bedarf (B2): ca. 8,4 St./m

16 x 24 cm

- » Bedarf (B1): ca. 4,2 St./m
- » Bedarf (B2): ca. 6,3 St./m



TIPPS & TRICKS

- » Als Faustformel bei senkrechtem Einbau gilt:
Ca. 1/3 der Palisade wird ins Erdreich eingelassen.
Planen Sie entsprechend die Länge der Profile.
- » Hinweis Hangbefestigung:
Nicht alle Abmessungen sind zur Hangbefestigung
vorgesehen. Wir beraten Sie gern!



L-STEIN

Der leichte „Stein“



Farben



49 × 49 cm <input type="radio"/> <input checked="" type="radio"/>					
Höhe in cm	Gewicht in kg	VE Stück	Farbe	Best.-Nr.	Preis / St. in € Netto
55	25,5	16	Grau	2000005	30,39
			Anthrazit	2000008	32,81
80	30,7	8	Grau	2000006	38,98
			Anthrazit	2000009	42,10
105	35,8	8	Grau	2000007	44,84
			Anthrazit	2000010	48,37

EINBAU

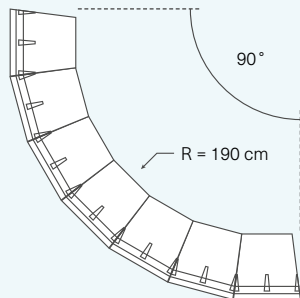
Hinweis: Es ist möglich, dass die L-Steine beim Einbau aufgrund der Materialeigenschaften nicht fluchten. Mittels Recyclingbrettern können sie ausgerichtet werden.

Bitte beachten Sie die Einbauempfehlung sowie das entsprechende Datenblatt. Diese finden Sie auf unserer Website www.hanit.de als Download beim jeweiligen Produkt.



TIPPS & TRICKS

Kurvenbau mittels sieben Standard-elementen möglich.

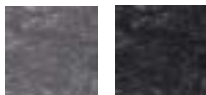




L-STEIN ECKE

Der perfekte Abschluss

Farben



25 x 25 cm ○ ●					
Höhe in cm	Gewicht in kg	VE Stück	Farbe	Best.-Nr.	Preis / St. in € Netto
55	11,5	24	Grau	2000032	16,83
			Anthrazit	2000016	17,93
80	16,2	16	Grau	2000018	22,32
			Anthrazit	2000017	24,07
105	21,0	16	Grau	2000026	27,68
			Anthrazit	2000027	29,95



UNSERE ECKE – EINE RUNDE SACHE

- » Einfache Montage
- » Perfekte Systemerweiterung

Bitte beachten Sie die Einbauempfehlung sowie das entsprechende Datenblatt. Diese finden Sie auf unserer Website www.hanit.de als Download beim jeweiligen Produkt.





L-STEIN DACHBEGRÜNUNG

Modular, nachhaltig, erweiterbar

Farben



Breite: 80 cm, Stärke: 3 cm

Höhe in cm	Gewicht in kg	VE Stück	Farbe	Best.-Nr.	Preis / St. in € Netto
30 / 40	18,4	18	Grau	6001270	42,94



HINWEIS

- » Modular in Höhe 30 oder 40 cm installierbar
- » Abgefaßte Kante
- » Durch geringes Eigengewicht ideal zur Nutzung auf Dachflächen
- » Bearbeitbar ähnlich wie Holz





Gärtnern
mit System

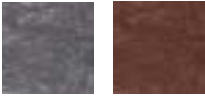


HOCHBEET TERRA

Gärtnern leicht gemacht



Farben



Hochbeet Terra 1, Inhalt 685 Liter ○ ●					
Abmessungen B × L × H in cm	Gewicht in kg	LME Stück	Farbe	Best.-Nr.	Preis / St. in € Netto
90 × 190 × 63	132,0	4	Grau	4700165	319,00
			Braun	4700166	331,00

Hochbeet Terra 2, Inhalt 914 Liter ○ ●					
Abmessungen B × L × H in cm	Gewicht in kg	LME Stück	Farbe	Best.-Nr.	Preis / St. in € Netto
90 × 190 × 83	165,0	4	Grau	4700103	355,00
			Braun	4700104	367,00

PRODUKTINFO

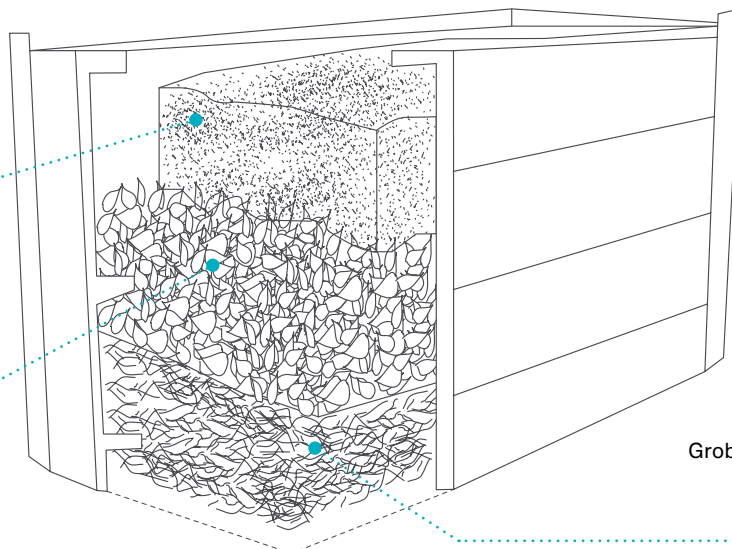
- » Schnelle Montage – nur 7 Teile
 - » Verrottungsfrei ohne Imprägnierstoffe
 - » Versteifungsrippen auf der Innenseite
 - » Inhalt: Füllung bis Oberkante
- Lieferung als Bausatz, ohne Boden



SCHEMATISCHE DARSTELLUNG BEFÜLLUNG

Hauptfüllung:
Gartenerde,
Hochbeeterde

Zwischenfüllung:
Häckselgut,
Laubabfälle,
Rasenschnitt,
Grobkompost



Grundfüllung:
Grobe Äste und Zweige
Als Unterlage:
Drahtgitter,
Wühlmausgitter



STECKKOMPOSTER

Schneller Aufbau und unverrottbar

Farben



Steckkomposter Typ 650					
Abmessungen B × L × H in cm	Gewicht in kg	LME Stück	Farbe	Best.-Nr.	Preis / St. in € Netto
100 × 100 × 90	56,0	16	Braun	4700074	80,00

PRODUKTINFO

Inhalt: ca. 650 Liter
 16 Bretter: 2,5 × 100 × 14 cm
 4 Bretter: 2,5 × 100 × 7 cm
 Lieferung als Bausatz, ohne Boden.



FRIEDHOFSKOMPOSTER

Robust und haltbar

Farben



Friedhofskomposter, konisch, mit Aluminiumrahmen					
Abmessungen B × L × H in cm	Gewicht in kg	LME Stück	Farbe	Best.-Nr.	Preis / St. in € Netto
100 × 100 × 78	76,3	4	Braun	4700046	490,00

PRODUKTINFO

» Inhalt: ca. 528 Liter
 » Rahmen aus Aluminium
 Lieferung komplett montiert.





Zaun- und Sichtschutzlösungen

Schutz mit Stil und Bestand.

Unsere Systeme aus 100 % Recyclingkunststoff schaffen Privatsphäre, strukturieren Flächen und fügen sich harmonisch in jede Umgebung ein. Ob klassischer Zaun, moderne Sichtschutzwand oder in Kombination mit anderen Materialien: hanit Zaun- und Sichtschutzlösungen überzeugen durch ihre schlichte, zeitlose Optik und bleiben dauerhaft stabil.

Frost, Nässe und UV-Strahlen können dem pflegeleichten Material nichts anhaben, während es gleichzeitig Ressourcen schont und zu 100 % recycelbar ist.

- » Systeme mit umfangreichem Zubehör
- » Einfach montierbar
- » Leicht im Transport und in der Verarbeitung

- » Zaunlatten und Zaunpfosten 48
- » Pfosten 49–50
- » Sichtschutz 51



Wildschutzzaun



Zaunanlagen



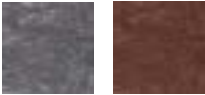
Sichtschutz



ZAUNLATTEN UND -PFOSTEN

Mit Rundkopf

Farben



2 × 6 cm ○ ●					
Höhe in cm	Gewicht in kg	VE Stück	Farbe	Best.-Nr.	Preis / St. in € Netto
60	0,7	460	Grau	3600044	1,45
			Braun	3600016	1,62
80	0,9	400	Grau	3600045	1,85
			Braun	3600017	2,07
100	1,1	400	Grau	3600046	2,27
			Braun	3600018	2,50
120	1,4	260	Grau	3600047	2,70
			Braun	3600019	2,98
150	1,7	260	Grau	3600048	3,53
			Braun	3600020	3,91

3 × 10 cm ○ ●					
Höhe in cm	Gewicht in kg	VE Stück	Farbe	Best.-Nr.	Preis / St. in € Netto
60	1,7	320	Grau	3600050	3,53
			Braun	3600021	3,91
80	2,2	240	Grau	3600051	4,54
			Braun	3600022	5,06
100	2,8	240	Grau	3600124	5,83
			Braun	3600023	6,43
120	3,4	160	Grau	3600052	6,82
			Braun	3600024	7,58
150	4,2	160	Grau	3600053	8,69
			Braun	3600025	9,65

9 × 9 cm ○ ●					
Höhe in cm	Gewicht in kg	VE Stück	Farbe	Best.-Nr.	Preis / St. in € Netto
100	7,5	130	Grau	3600039	9,71
			Braun	3600011	10,73
125	9,3	90	Grau	3600040	12,16
			Braun	3600012	13,45
150	11,2	90	Grau	3600041	14,65
			Braun	3600013	16,16
175	13,1	90	Grau	3600042	17,09
			Braun	3600014	18,90
200	15,0	90	Grau	3600043	19,37
			Braun	3600015	21,47



HINWEIS

Die Bestellung von Einzelteilen ermöglicht individuelle Lösungen, ohne sich an vorgegebenen Rasterabmessungen orientieren zu müssen. Ideal auch für die Sanierung morscher Holzzäune.

Perfekt für den Selbsterbauer.

Kunststoffprofile sind nur bedingt als Querriegel geeignet. Wir beraten Sie gerne.



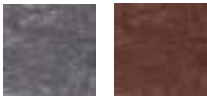


RUNDPFOSTEN ARMIERT

Noch stärker, noch besser



Farben



Ø 8 cm					
Länge in cm	Gewicht in kg	VE Stück	Farbe	Best.-Nr.	Preis / St. in € Netto
200	10,2	60	Grau	3000193	17,90
			Braun	3000197	19,28
225	11,6	60	Grau	3000196	20,15
			Braun	3000198	21,81
250	12,9	60	Grau	3000021	22,40
			Braun	3000018	24,12
275	14,3	60	Grau	3000022	24,44
			Braun	3000019	26,34
290	15,1	60	Grau	3000023	25,79
			Braun	3000020	27,77

Ø 8 cm, mit Schräge (als Strebe)					
Länge in cm	Gewicht in kg	VE Stück	Farbe	Best.-Nr.	Preis / St. in € Netto
250	12,9	60	Grau	3000024	22,40
			Braun	3000015	24,44
275	14,3	60	Grau	3000025	24,12
			Braun	3000016	26,34



TECHNISCHE DATEN DER ARMIERUNG

Stahlrohr: S235

Durchmesser: ca. 26,9 mm

Wandstärke: ca. 2 mm

Wegen unterschiedlicher Ausdehnungskoeffizienten von Kunststoff und Stahl sind die Pfosten mit einer Dehnkammer versehen, die mit einem Korken verschlossen wird.



Pfosten
ohne Armierung
finden Sie auf
Seite 57.



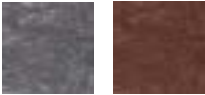
VIERKANTPFOSTEN ARMIERT

Der besonders Stabile

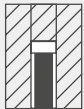


Pfosten
ohne Armierung
finden Sie auf
Seite 60.

Farben



9 × 9 cm					
Länge in cm	Gewicht in kg	VE Stück	Farbe	Best.-Nr.	Preis / St. in € Netto
200	15,5	45	Grau	3200075	24,30
			Braun	3200078	26,16
225	17,6	45	Grau	3200074	27,22
			Braun	3200079	29,50
250	19,6	45	Grau	3200076	29,85
			Braun	3200080	32,22
275	21,7	45	Grau	3200077	33,21
			Braun	3200081	35,25
290	22,9	45	Grau	3200068	34,54
			Braun	3200082	37,21



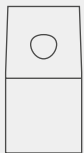
TECHNISCHE DATEN DER ARMIERUNG

Stahlrohr: S235

Durchmesser: ca. 26,9 mm

Wandstärke: ca. 2 mm

Wegen unterschiedlicher Ausdehnungskoeffizienten von Kunststoff und Stahl sind die Pfosten mit einer Dehnkammer versehen, die mit einem Korkein verschlossen wird.



VIERKANTPFOSTEN mit Fase und Armierung

Farben



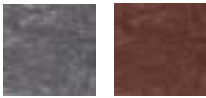
9 × 9 cm, ohne Spitze					
Länge in cm	Gewicht in kg	VE Stück	Farbe	Best.-Nr.	Preis / St. in € Netto
240	20,6	45	Braun	2300749	48,57



SICHTSCHUTZWAND

Vielseitig kombinierbar

Farben



Feldpfosten 16 × 12 cm, armiert

Länge in cm	Gewicht in kg	VE Stück	Farbe	Best.-Nr.	Preis / St. in € Netto
250	42,2	30	Braun	4000005	119,83

Eckpfosten 16 × 12 cm, armiert

Länge in cm	Gewicht in kg	VE Stück	Farbe	Best.-Nr.	Preis / St. in € Netto
250	41,5	30	Braun	4000006	128,17

Endpfosten 16 × 12 cm, armiert

Länge in cm	Gewicht in kg	VE Stück	Farbe	Best.-Nr.	Preis / St. in € Netto
250	46,0	30	Braun	4000007	128,17

Mittelstütze Ø 10 cm, genutet

Länge in cm	Gewicht in kg	VE Stück	Farbe	Best.-Nr.	Preis / St. in € Netto
50	2,6	66	Braun	4000008	5,65

Nut- & Federbretter, 3,8 cm Stärke, 13 cm Breite

Länge in cm	Gewicht in kg	VE Stück	Farbe	Best.-Nr.	Preis / St. in € Netto
190	8,7	120	Grau	2600521	12,61
			Braun	2600522	14,40

HINWEIS

Feld-, Eck- und Endpfosten werden mit Abdeckkappen geliefert.

Anzahl Nut- und Federbretter je Feld: 15 Stück

Je Feld empfehlen wir den Einsatz von 2 Mittelstützen

Bitte beachten Sie die Einbauempfehlung sowie das entsprechende Datenblatt. Diese finden Sie auf unserer Website www.hanit.de als Download beim jeweiligen Produkt.

Feldpfosten Eckpfosten Endpfosten Mittelstütze





Koppel, Stall und Weide

Stabile Lösungen für sichere Tierhaltung.

Wo Tiere gehalten werden, muss das Material besonderen Anforderungen standhalten. Pfosten, Zaunelemente, Stallbretter und Bodenplatten aus hanit sind widerstandsfähig, splitterfrei und witterungsbeständig – ideal für den Einsatz im Außenbereich. Sie halten Trittbelastungen, Tierkot, Nässe und Frost dauerhaft stand und bieten Sicherheit. Ob als Koppelzaun, Weidepfosten, rutschfeste Paddockplatten oder Stallausstattung – hanit Produkte sind die nachhaltige Alternative zu Holz und Beton.

Mit hanit wird die Tierhaltung sicher, funktional und wirtschaftlich.

- » **Für höchste Belastungen ausgelegt**
- » **Schnelle Verlegung**
- » **Für temporäre oder dauerhafte Einsätze**
- » **Tierfreundlich**
- » **Hohe Ladekapazität bei geringen Transportkosten**



- » Koppelzaun 54–56
- » Weidepfosten 57–60
- » Stallbretter 61
- » Paddockplatte 62
- » INB-Paddockplatte 63



Weide



Paddock



Gestüt



KOPPELZAUN

Genial einfach und robust

Farben



BEFESTIGUNGSFLANSCH



FELDPFOSTEN

ENDPFOSTEN

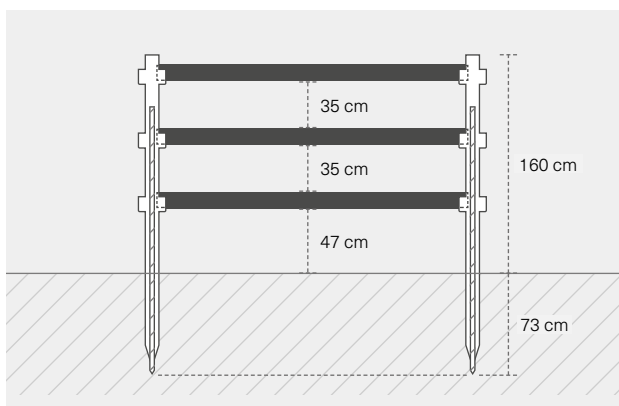
Feldpfosten 11 × 10 cm, armiert					
Länge in cm	Gewicht in kg	VE Stück	Farbe	Best.-Nr.	Preis / St. in € Netto
232	29,4	30	Braun	3700059	39,03

Endpfosten 11 × 10 cm, armiert					
Länge in cm	Gewicht in kg	VE Stück	Farbe	Best.-Nr.	Preis / St. in € Netto
232	27,1	48	Braun	3700057	46,19

Befestigungsflansch 10 × 12,5 cm					
Länge in cm	Gewicht in kg	LME Stück	Farbe	Best.-Nr.	Preis / St. in € Netto
117	4,5	48	Braun	3700060	9,77

PRODUKTINFO

- » **Armierung Querriegel**
Material: Rechteckrohr, verzinkt, S235
Querschnitt: 50 x 20 mm; Wandstärke: ca. 2,0 mm
- » **Armierung End- und Feldpfosten**
Material: Stahlrohr, verzinkt, S235
Durchmesser: ca. 42,4 mm; Wandstärke: ca. 2,5 mm



HINWEIS

- » Lieferung erfolgt mit Schraubenmaterial zur Befestigung der Querriegel.
- » Bitte beachten Sie die Einbauempfehlung sowie das entsprechende Datenblatt. Diese finden Sie auf unserer Website www.hanit.de als Download beim jeweiligen Produkt.
- » Sollten Zuschnitte am Querriegel nötig sein und die Brettprofile nicht in den Taschen einliegen, empfehlen wir die Schnittkanten mit unserer Zubehörkappe dauerhaft und sicher zu verschließen.



Querriegel 4,2 × 12 cm, armiert					
Länge in cm	Gewicht in kg	VE Stück	Farbe	Best.-Nr.	Preis / St. in € Netto
250	14,2	60	Braun	2500798	24,51

Koppelecke Universal 10 × 12 cm					
Länge in cm	Gewicht in kg	Farbe	Best.-Nr.	Preis / St. in € Netto	
26	2,0	Braun	3700019	8,79	

Abdeckkappe inkl. Schraubenmaterial					
Abmessungen B × H × T	Gewicht in kg	Farbe	Best.-Nr.	Preis / St. in € Netto	
4,2 × 12 × 2	0,05	Braun	2501118	4,20	



PRODUKTINFO

- » **Befestigungsflansch**
Verwenden Sie den Befestigungsflansch in Verbindung mit einem Endpfosten, um einen Eckpfosten zu erhalten.
- » **Koppelecke Universal**
Mit unserer Koppelecke Universal realisieren Sie Abzweigungen abweichend von 90° Winkeln. Bei Fragen helfen wir Ihnen gerne weiter.
- » Bitte beachten Sie die Einbauempfehlung sowie das entsprechende Datenblatt. Diese finden Sie auf unserer Website www.hanit.de als Download beim jeweiligen Produkt.



KOPPELTOR

Passend zum Koppelzaun



Farben



Tor einflügelig

Breite ¹ in cm	Höhe ² in cm	Gewicht in kg	VE Stück	Farbe	Best.-Nr.	Preis/St. in € Netto
105	150	79,5	3	Braun	3700025	999,60
180	150	89,5	3	Braun	3700023	1.061,82

Tor doppelflügelig

Breite ¹ in cm	Höhe ² in cm	Gewicht in kg	VE Stück	Farbe	Best.-Nr.	Preis/St. in € Netto
360	150	186,0	3	Braun	3700034	2.250,12

Anschlussstück Torpfosten³

Breite in cm	Höhe in cm	Gewicht in kg	Farbe	Best.-Nr.	Preis/St. in € Netto
10	11	0,9	Braun	3700020	8,00

³ Lieferung erfolgt inkl. Befestigungsmaterial

PRODUKTINFO

» Torpfosten

Material: Stahlrohr, verzinkt, S235
Querschnitt: 120 × 120 × 2.500 mm
Wandstärke: ca. 4 mm

Am Torpfosten sind die Torbänder bereits angebracht. Die Torpfosten haben auf zwei Seiten insgesamt 5 Aufnahmepunkte zur Montage der Toranschlussstücke. Diese sind mit Schrauben verschlossen und können je nach Bedarf verwendet werden.

» Toranschlussstück

Aufnahmen für Querriegel an den Torpfosten schaffen Sie durch die Verwendung von Toranschlussstücken. Lieferung erfolgt inklusive Befestigungsmaterial.

¹ Breite Torflügel

² Höhe nach Einbau über Boden



HINWEIS

» Bitte beachten Sie die Einbauempfehlung sowie das entsprechende Datenblatt. Diese finden Sie auf unserer Website www.hanit.de als Download beim jeweiligen Produkt.

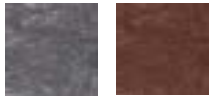


RUNDPFOSTEN

Sicherheit für lange Zeit



Farben



Wieder im Sortiment

Ø 4,5 cm					
Länge in cm	Gewicht in kg	VE Stück	Farbe	Best.-Nr.	Preis / St. in € Netto
85	1,2	300	Grau	3000083	1,34
			Braun	3000148	1,42
130	1,9	165	Grau	3000084	1,91
			Braun	3000027	2,08
150	2,2	165	Grau	3000085	2,18
			Braun	3000028	2,39
175	2,5	165	Grau	3000008	2,57
			Braun	3000003	2,84

Ø 7 cm					
Länge in cm	Gewicht in kg	VE Stück	Farbe	Best.-Nr.	Preis / St. in € Netto
150	5,0	74	Grau	3000095	5,05
175	6,0	74	Grau	3000145	5,85
200	6,9	74	Grau	3000098	6,70

Ø 6 cm					
Länge in cm	Gewicht in kg	VE Stück	Farbe	Best.-Nr.	Preis / St. in € Netto
150	3,8	125	Grau	3000089	3,63
			Braun	3000032	3,97
175	4,4	125	Grau	3000090	4,31
			Braun	3000033	4,70
200	5,1	125	Grau	3000091	4,96
			Braun	3000034	5,40

Armierte
Pfosten
finden Sie auf
Seite 49.

TIPPS & TRICKS

- » hanit Recyclingpfosten lassen sich so einfach wie Holzpfosten bearbeiten und einsetzen
- » Isolatoren einfach vorbohren und eindrehen
- » Schrägen leicht schneiden und anbringen
- » Schilder einfach anschrauben

Bitte beachten Sie die Einbauempfehlung sowie das entsprechende Datenblatt. Diese finden Sie auf unserer Website www.hanit.de als Download beim jeweiligen Produkt.



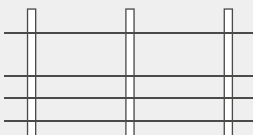


Ø 8 cm					
Länge in cm	Gewicht in kg	VE Stück	Farbe	Best.-Nr.	Preis / St. in € Netto
150	6,6	60	Grau	3000103	6,54
			Braun	3000045	7,14
175	7,7	60	Grau	3000104	7,65
			Braun	3000046	8,36
200	8,9	60	Grau	3000106	8,70
			Braun	3000047	9,53
225	10,1	60	Grau	3000108	9,81
			Braun	3000048	10,71
250	11,2	60	Grau	3000109	10,92
			Braun	3000049	11,94
280	12,6	60	Grau	3000011	12,19
			Braun	3000006	13,34

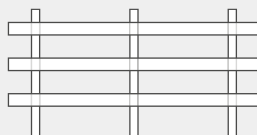
Ø 10 cm					
Länge in cm	Gewicht in kg	VE Stück	Farbe	Best.-Nr.	Preis / St. in € Netto
175	11,9	33	Grau	3000117	11,96
			Braun	3000057	13,05
200	13,7	33	Grau	3000118	13,63
			Braun	3000058	14,85
230	15,9	33	Grau	3000120	15,69
			Braun	3000060	17,23
250	17,4	33	Grau	3000122	17,09
			Braun	3000062	18,66
280	19,5	33	Grau	3000125	19,04
			Braun	3000064	20,89

EMPFOHLENE ZAUNHÖHEN

Zaun mit Pfosten
und vier Drähten



Zaun mit Pfosten
und drei Bändern



- » Als Faustformel bei senkrechtem Einbau gilt Ca. 1/3 des Pfostens wird ins Erdreich eingelassen. Planen Sie entsprechend die Länge der Profile.
- » Je weiter der Pfosten aus der Erde ragt, desto größer sollte der Durchmesser/die Abmessung gewählt werden.

Je nach Tierart werden verschiedene Zaunhöhen, Anordnungen und Anzahl von Drähten oder Bändern empfohlen:

Tier	Anzahl Drähte/Bänder	Höhe in cm (ca.)
Kühe	2	60 / 90
Rinder und Mutterkühe	3	45 / 75 / 105
Kleinpferde und Ponys ¹	3	45 / 75 / 120
Pferde ¹	3	60 / 100 / 140
Schafe und Ziegen ¹	5	15 / 30 / 50 / 65 / 90
Geflügel ²	4	20 / 40 / 60 / 85
Schweine	4	15 / 30 / 50 / 70

¹ Höhe muss je nach Sprungfähigkeiten der Tiere eventuell angepasst werden

² Höhe muss je nach Flugfähigkeit der Tiere eventuell angepasst werden

Die Angaben zur Zaunhöhe sind lediglich Richtwerte. Sie entbinden nicht von der Einhaltung anderer oder weiterer örtlicher Vorgaben.



Ø 12 cm					
Länge in cm	Gewicht in kg	VE Stück	Farbe	Best.-Nr.	Preis / St. in € Netto
175	16,9	28	Grau	3000130	17,19
			Braun	3000069	18,74
200	19,5	28	Grau	3000131	19,60
			Braun	3000070	21,37
225	22,1	28	Grau	3000132	22,12
			Braun	3000071	24,14
250	24,7	28	Grau	3000133	24,54
			Braun	3000072	26,80
280	27,9	28	Grau	3000012	27,36
			Braun	3000007	29,91

Ø 15 cm					
Länge in cm	Gewicht in kg	VE Stück	Farbe	Best.-Nr.	Preis / St. in € Netto
200	29,8	30	Grau	3000140	30,71
			Braun	3000079	33,50
225	34,0	30	Grau	3000141	34,54
			Braun	3000080	37,67
250	38,0	30	Grau	3000142	38,36
			Braun	3000081	41,85
280	43,0	30	Grau	3000143	42,92
			Braun	3000082	46,85

HINWEIS

Wir bieten Rammpfähle in 20 cm Durchmesser und bis zu 600 cm Länge an.

Weitere Informationen zu diesem Produkt erhalten Sie in Kapitel 6 auf Seite 78.

Bitte beachten Sie die Einbauempfehlung sowie das entsprechende Datenblatt. Diese finden Sie auf unserer Website www.hanit.de als Download beim jeweiligen Produkt.



KREUZPROFIL

Mit Spitze



Farben



7 x 7 cm					
Länge in cm	Gewicht in kg	VE Stück	Farbe	Best.-Nr.	Preis / St. in € Netto
150	2,8	120	Grau	3400005	3,30
175	3,0	120	Grau	3400006	3,93
200	3,4	120	Grau	3400007	4,40



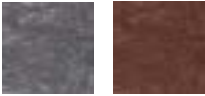


VIERKANTPFOSTEN

Vielseitig einsetzbar



Farben



7 × 7 cm					
Länge in cm	Gewicht in kg	VE Stück	Farbe	Best.-Nr.	Preis / St. in € Netto
100	4,2	121	Grau	3200041	4,75
			Braun	3200047	5,12
150	6,5	55	Grau	3200038	6,71
			Braun	3200049	7,38
175	7,6	55	Grau	3200043	7,91
			Braun	3200050	8,60
200	8,7	55	Grau	3200039	9,01
			Braun	3200033	9,78

9 × 9 cm					
Länge in cm	Gewicht in kg	VE Stück	Farbe	Best.-Nr.	Preis / St. in € Netto
100	6,8	130	Grau	3200021	7,43
			Braun	3200005	8,08
125	8,7	45	Grau	3200022	9,30
			Braun	3200006	10,09
150	10,7	45	Grau	3200023	11,03
			Braun	3200007	12,04
175	12,6	45	Grau	3200024	12,88
			Braun	3200008	14,03
200	14,5	45	Grau	3200025	14,70
			Braun	3200009	16,05
225	16,4	45	Grau	3200026	16,48
			Braun	3200010	17,98
250	18,4	45	Grau	3200028	18,32
			Braun	3200012	19,98
280	20,7	45	Grau	3200029	20,58
			Braun	3200013	22,44

Armierte
Pfofen
finden Sie auf
Seite 50.

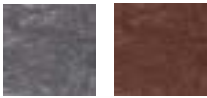




STALLBRETT

Mit Nut und Feder

Farben



2,8 × 13 cm					
Länge in cm	Gewicht in kg	VE Stück	Farbe	Best.-Nr.	Preis / St. in € Netto
140	4,8	120	Grau	2600604	8,57
			Braun	2600579	9,55
200	6,8	120	Grau	2600204	11,80
			Braun	2600578	13,20
280	9,4	120	Grau	2600213	15,10
			Braun	2600214	17,05

3,8 × 13 cm					
Länge in cm	Gewicht in kg	VE Stück	Farbe	Best.-Nr.	Preis / St. in € Netto
140	6,5	120	Grau	2600709	10,44
			Braun	2600549	11,79
200	9,3	120	Grau	2600564	14,48
			Braun	2600425	16,41
280	12,8	120	Grau	2600209	18,85
			Braun	2600210	21,54

HINWEIS

Deckbreite = 13 cm; pro lfm werden ca. 7,7 Bohlen benötigt.

Bitte beachten Sie die Einbauempfehlung sowie das entsprechende Datenblatt. Diese finden Sie auf unserer Website www.hanit.de als Download beim jeweiligen Produkt.





PADDOCKPLATTE

Für Landwirtschaft und Tierhaltung



Farben



Stärke: 4 cm

Breite in cm	Länge in cm	Gewicht in kg	VE Stück	Farbe	Best.-Nr.	Preis / St. in € Netto
40	50	2,1	100	Anthrazit	4200028	3,70



HINWEIS

Bedarf pro m²: ca. 5 Platten

1 VE: ca. 20 m²

Versiegelte Fläche: ca. 58 %

Füllvolumen¹: ca. 0,03 m³ pro m²

Belastbarkeit: geeignet für Lastklasse SLW 60 nach DIN 1072

Ideal für Ziehwege, Ausläufe, Paddocks und Futterplätze.

Bitte beachten Sie die Einbauempfehlung sowie das entsprechende Datenblatt. Diese finden Sie auf unserer Website www.hanit.de als Download beim jeweiligen Produkt.

¹ Bis Oberkante Produkt





INB PADDOCKPLATTE

Bodenbefestigung ohne Unterbau

Farben



Stärke: 5,3 cm

Breite in cm	Länge in cm	Gewicht in kg	VE Stück	Farbe	Best.-Nr.	Preis / St. in € Netto
50	50	6,7	140	Grau	6000001	6,97



PRODUKTINFO:

- » Oberfläche strukturiert, gemasert
- » Doppelt genoppte Oberfläche
- » Stecksystem
- » Hohlkammersystem
- » Ø Lochdurchmesser: 5 cm

HINWEIS

Bedarf pro m ² :	ca. 4 Platten
1 VE:	ca. 35 m ²
Versiegelte Fläche:	ca. 70 %
Füllvolumen ¹ :	ca. 0,03 m ³ pro m ²
Belastbarkeit:	geeignet für Lastklasse SLW 60 nach DIN 1072

Ideal für Ziehwege, Ausläufe, Paddocks, Futterplätze und Reitplatzbau.

Bitte beachten Sie die Einbauempfehlung sowie das entsprechende Datenblatt. Diese finden Sie auf unserer Website www.hanit.de als Download beim jeweiligen Produkt.

¹ Bis Oberkante Produkt





Abgrenzungs- und Leitsysteme

Struktur schaffen, Sicherheit gewährleisten.

Im öffentlichen Raum und auf privaten Flächen sind klare Strukturen entscheidend. Poller, Absperrungen, Geländer und Markierungssysteme aus hanit schaffen Ordnung, leiten den Verkehr und sichern Gefahrenbereiche dauerhaft.

Unser Recyclingkunststoff ist robust und wetterbeständig. Damit eignen sich hanit-Produkte sowohl für stark frequentierte Bereiche als auch für anspruchsvolle Außenbedingungen. hanit leistet damit einen verlässlichen Beitrag zu Sicherheit und Übersichtlichkeit – funktional und ökologisch.

- » **Hohe Bruchfestigkeit**
- » **Schnelle Montage**
- » **Leichte Verarbeitung**
- » **Keine Instandhaltungskosten**



- » Poller 66–68
- » Absperrungen 69
- » Geländer 69–71
- » Grenzmarkierung 71



Urbane Anwendungsgebiete



Zaunanlagen



Grünflächensicherung



POLLER DIAMANTKOPF

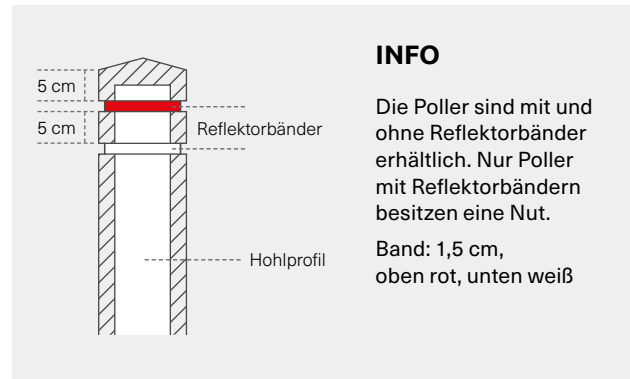
Hohlprofil, mit und ohne Reflektorbänder

Farben



14 x 14 cm, ohne Reflektorbänder					
Höhe in cm	Gewicht in kg	VE Stück	Farbe	Best.-Nr.	Preis / St. in € Netto
140	17,0	48	Braun	3500045	24,84
			Anthrazit	3500048	24,84

14 x 14 cm, mit Reflektorbändern					
Höhe in cm	Gewicht in kg	VE Stück	Farbe	Best.-Nr.	Preis / St. in € Netto
140	17,0	48	Braun	3500046	32,20
			Anthrazit	3500049	32,20



INFO

Die Poller sind mit und ohne Reflektorbänder erhältlich. Nur Poller mit Reflektorbändern besitzen eine Nut.

Band: 1,5 cm, oben rot, unten weiß





POLLER PYRAMIDENKOPF

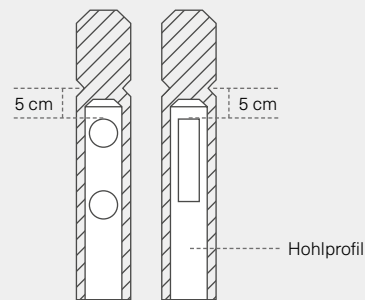
Hohlprofil, mit Reflektoren

Farben



12 x 12 cm, mit Reflektoren ●

Höhe in cm	Gewicht in kg	VE Stück	Farbe	Best.-Nr.	Preis / St. in € Netto
160	14,4	49	Braun	3500059	41,23



INFO

Der Poller ist mit zwei Rundreflektoren (ø 6 cm) und einem Rechteckreflektor (4 x 18 cm) ausgestattet.





POLLER HALBKUGELKOPF

Hohlprofil, mit und ohne Reflektorbänder

Farben

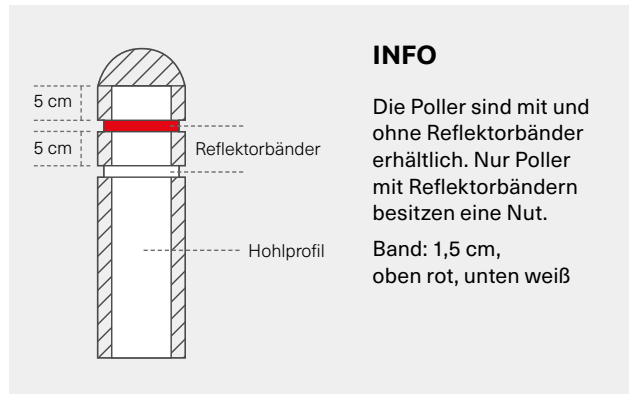


Ø 15 cm, ohne Reflektorbänder

Höhe in cm	Gewicht in kg	VE Stück	Farbe	Best.-Nr.	Preis / St. in € Netto
150	13,6	30	Grau	3500050	29,82
			Braun	3500051	32,52

Ø 15 cm, mit Reflektorbändern

Höhe in cm	Gewicht in kg	VE Stück	Farbe	Best.-Nr.	Preis / St. in € Netto
150	13,5	30	Grau	3500052	36,27
			Braun	3500053	38,99





ABSPERRUNG

Jetzt noch stabiler

Farben



Komplettsystem (2 × Standpfosten, 1 × arm. Querriegel, Ø 12 cm)

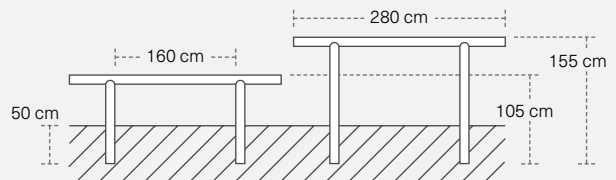
Höhe in cm	Länge in cm	Gewicht in kg	LME Stück	Farbe	Best.-Nr.	Preis / St. in € Netto
55 ¹ /105 ²	280	51,5	10	Braun	3800005	103,45
105 ¹ /155 ²	280	63,1	10	Braun	3800007	119,98

¹ Höhe nach Einbau ² Gesamthöhe



HINWEIS

Die Sattelkopfpfosten werden mit einem Innenabstand von 160 cm ca. 50 cm tief einbetoniert, worauf der Querriegel aufgelegt wird. Abschließend werden Querriegel und Pfosten von unten durch die vorgebohrten Löcher verschraubt.



ERSATZTEILE GELÄNDER

Schnelle Hilfe – Problem gelöst

Querriegel 4,2 × 12 cm, armiert

Länge in cm	Gewicht in kg	VE Stück	Farbe	Best.-Nr.	Preis / St. in € Netto
260	14,6	60	Braun	2500399	30,42

Querriegel Rund Ø 12 cm, armiert

Länge in cm	Gewicht in kg	VE Stück	Farbe	Best.-Nr.	Preis / St. in € Netto
250	29,0	28	Braun	3700021	65,04



Farben



HINWEIS

Geländer in der Kombination aus Stahl und Holz finden sich vielfach an Rad- und Wanderwegen sowie an Park- und Rastplätzen.

Während die Stahlteile viele Jahre halten, müssen die Holzelemente häufig schon nach wenigen Jahren ausgetauscht werden.

Mit dem Einsatz von hanit werden diese Geländer dauerhaft in Stand gesetzt. Die Rundprofile eignen sich für den Handlauf und die Brettprofile als Knielauf.

Beide Profilvarianten sind auf die gängigsten Abstände ausgelegt.



GELÄNDERSYSTEM EASY

Schnelle Montage durch Stecksystem

Farben

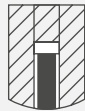


Feldpfosten Ø 15 cm					
Länge in cm	Gewicht in kg	VE Stück	Farbe	Best.-Nr.	Preis / St. in € Netto
150	23,2	30	Braun	3700042	29,91

Querriegel Rund Ø 8 cm, armiert					
Länge in cm	Gewicht in kg	VE Stück	Farbe	Best.-Nr.	Preis / St. in € Netto
225	12,0	60	Braun	3700006	22,35

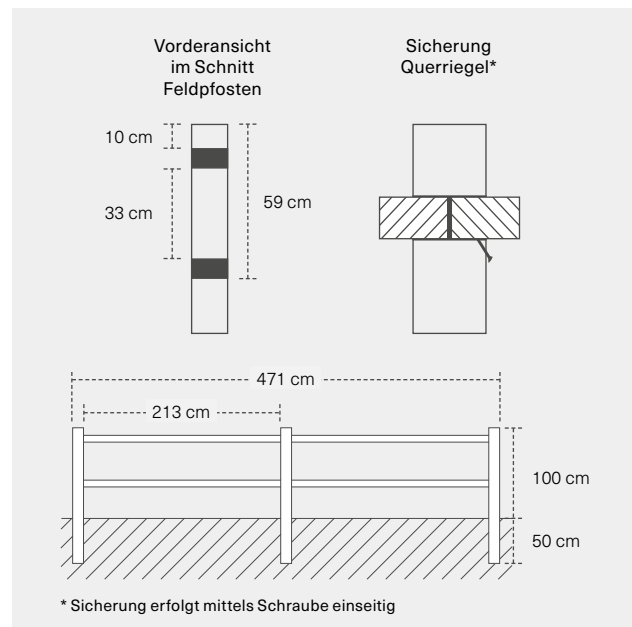
PRODUKTINFO

- » Armierung Querriegel:
Stahlrohr S235
Durchmesser: ca. 26,9 mm
Wandstärke: ca. 2 mm
- » Beim Einsatz als Geländer die jeweiligen Vorschriften beachten.



Wegen unterschiedlicher Ausdehnungskoeffizienten von Kunststoff und Stahl sind die Querriegel mit einer Dehnkammer versehen, die mit einem Korken verschlossen wird.

Bitte beachten Sie die Einbauempfehlung sowie das entsprechende Datenblatt. Diese finden Sie auf unserer Website www.hanit.de als Download beim jeweiligen Produkt.





GELÄNDERSYSTEM MAXI

Flexibles Schutzsystem,
das für Halt sorgt

Farben



Standpfosten Rund Ø 12 cm					
Länge in cm	Gewicht in kg	VE Stück	Farbe	Best.-Nr.	Preis / St. in € Netto
150	15,8	28	Braun	1100055	15,94

Querriegel Rund Ø 12 cm, armiert					
Länge in cm	Gewicht in kg	VE Stück	Farbe	Best.-Nr.	Preis / St. in € Netto
250	29,0	28	Braun	3700021	65,04
280	32,0	28	Braun	3700029	72,86

Montagesatz für einen Querriegel ¹			
Gewicht in kg	LME Stück	Best.-Nr.	Preis / St. in € Netto
1,0	28	3700047	20,94

¹ Nicht Blauer Engel zertifiziert

PRODUKTINFO

- » Armierung Querriegel: Stahlrohr, verzinkt, S235, Durchmesser: ca. 42,4 mm Wandstärke: ca. 2,5 mm
- » Beim Einsatz als Geländer die jeweiligen Vorschriften beachten.

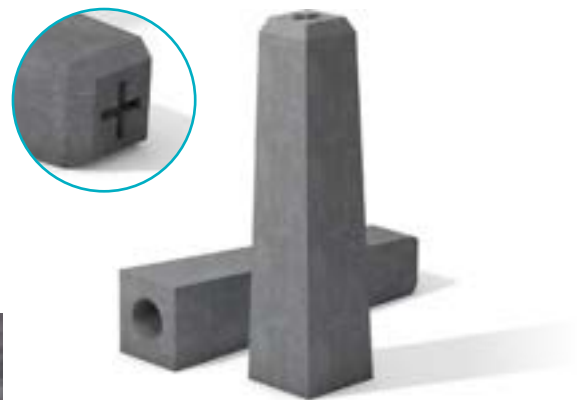


GRENZSTEIN

Konisch

12 x 12 / 9 x 9 cm					
Höhe in cm	Gewicht in kg	VE Stück	Farbe	Best.-Nr.	Preis / St. in € Netto
50	4,0	140	Grau	2200337	6,59

Farben





Outdoor Bodenbeläge

Die Grundlage für trockene Füße.

Rasen, Regen, Füße – wenn das zusammenkommt, ist Matsch garantiert. Für diese Fälle empfehlen wir unsere Bodenbeläge.

Ob Camping-, Reit- oder Parkplatz, ob Messegelände, Bierzelt oder Baustellenzufahrt – unsere Stegbohlen, Terrassendielen, Rasengitter, Rasenwaben und Ökowaben (Sechseckplatten) sorgen für befestigte Böden, ohne zu stark zu versiegeln. Sie sind robust und wiegen dennoch wenig, weil sie aus bruchstabilem, hochbelastbarem Hanit sind. Zudem sind sie flexibel einsetzbar.

- » **Für höchste Belastungen ausgelegt**
- » **Schnelle Verlegung**
- » **Lösung für temporäre oder dauerhafte Einsätze**
- » **Geringes Gewicht**
- » **Hohe Ladekapazität und geringe Transportkosten**



- » Stegbohle mit Nut und Feder
(ohne und mit Armierung) 74
- » Stegbohle ohne Nut und Feder
(ohne und mit Armierung) 75–77
- » Ramppfahl 78
- » Terrassendiele 79
- » Rasengitterstein 80
- » Pflasterstein 81
- » Hanpave 82
- » Stegbohlenelement 83
- » Öko-Wabe 83



Stege, Podeste und Wege



Stellflächen, Einfahrten und Parkplätze



Strand- und Dünenwege

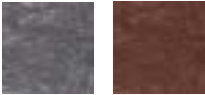


STEGBOHLE

Mit Nut und Feder



Farben



4 × 17 cm ○ ●					
Länge in cm	Gewicht in kg	VE Stück	Farbe	Best.-Nr.	Preis/St. in € Netto
100	5,9	75	Grau	4100231	9,27
			Braun	4100297	10,55
150	8,8	75	Grau	4100230	14,47
			Braun	4100296	15,68
200	11,8	75	Grau	4100229	19,05
			Braun	4100233	20,63
250	14,7	75	Grau	4100113	23,77
			Braun	4100232	25,73
300	17,7	75	Grau	4100117	27,32
			Braun	4100112	29,66

4 × 17 cm, mit Armierung ○ ●					
Länge in cm	Gewicht in kg	VE Stück	Farbe	Best.-Nr.	Preis/St. in € Netto
100	7,4	75	Grau	4100298	17,04
			Braun	4100305	18,03
150	11,2	75	Grau	4100299	25,78
			Braun	4100304	27,30
200	14,9	75	Grau	4100300	34,29
			Braun	4100303	36,29
250	18,6	75	Grau	4100301	42,79
			Braun	4100302	45,33
300	22,4	75	Grau	4100153	50,25
			Braun	4100154	53,10



FÜR hanit STEGBOHLEN GILT:

Oberfläche:

Rillenprofil Rutschklasse R10

Prüfung:

Prüfung nach DIN EN 16165, ASR A1.5/1,2 und DIN 51130

Beachten Sie beim Verbau temperaturbedingte Längenschwankungen (bis +/- 1,5 %).

Beim eingesetzten Material handelt es sich um Recyclingkunststoff. Unterschiede in der Oberflächenbeschaffenheit sind nicht immer vermeidbar.

Übersicht Spannweiten

Stegbohle (cm)	Flächenlast: 3 kN/m ² Einzellast: 1.5 kN	Flächenlast: 5 kN/m ² Einzellast: 2 kN
4 × 17 ¹	*60 cm	60 cm
4 × 17 armiert ¹	*100 cm	*100 cm
4 × 19,7	53 cm	46 cm
4 × 19,7 armiert	*80 cm	80 cm
4,8 × 16,5	*60 cm	56 cm
4,8 × 16,5 armiert	*80 cm	80 cm
6 × 19,7	*80 cm	80 cm
6 × 19,7 armiert	*100 cm	100 cm

¹ Stegbohle 4 × 17 cm mit Nut & Feder wurde im Verbund getestet.

* Maximale Spannweite aufgrund des Kriechverhaltens

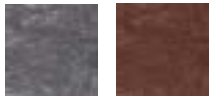


STEGBOHLE

Ohne Nut und Feder



Farben

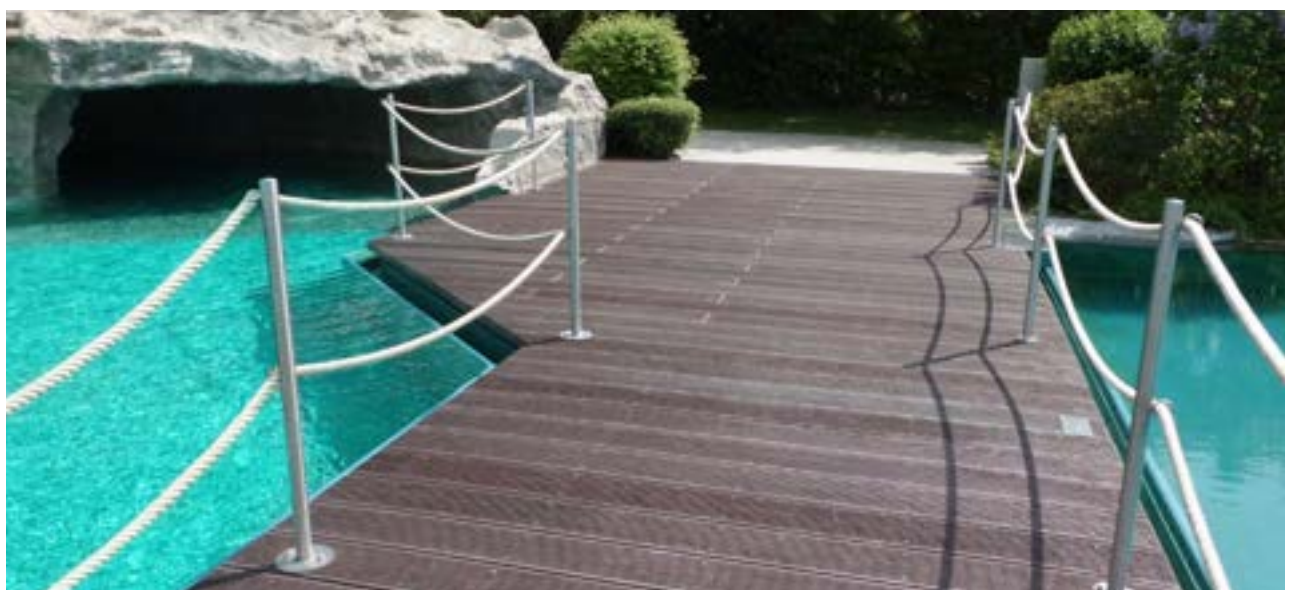


4 x 19,7 cm					
Länge in cm	Gewicht in kg	VE Stück	Farbe	Best.-Nr.	Preis / St. in € Netto
100	7,3	120	Grau	4100239	10,18
			Braun	4100243	10,99
150	11,0	60	Grau	4100240	15,83
			Braun	4100244	17,06
200	14,7	60	Grau	4100241	20,96
			Braun	4100245	22,62
250	18,3	60	Grau	4100242	25,98
			Braun	4100246	28,04
300	21,2	60	Grau	4100172	30,05
			Braun	4100247	32,52

HINWEIS

- » Eine große Auswahl an Brett-, Vierkant-, und Balkenprofilen finden Sie im 1. Kapitel „Konstruktionsmaterial“. Damit lässt sich fast jede Unterkonstruktion realisieren. Bitte sprechen Sie unsere Experten bei Fragen zu Statik und Verbau an.
- » Bitte beachten Sie die Einbauempfehlung sowie das entsprechende Datenblatt. Diese finden Sie auf unserer Website www.hanit.de als Download beim jeweiligen Produkt.

4 x 19,7 cm, mit Armierung					
Länge in cm	Gewicht in kg	VE Stück	Farbe	Best.-Nr.	Preis / St. in € Netto
100	8,4	120	Grau	4100248	17,25
			Braun	4100253	19,57
150	12,6	60	Grau	4100249	25,89
			Braun	4100254	29,33
200	16,9	60	Grau	4100250	34,71
			Braun	4100255	39,35
250	21,0	60	Grau	4100251	43,14
			Braun	4100256	48,88
300	25,2	60	Grau	4100252	50,20
			Braun	4100257	57,09



4,8 × 16,5 cm					
Länge in cm	Gewicht in kg	VE Stück	Farbe	Best.-Nr.	Preis / St. in € Netto
100	7,1	75	Grau	4100213	9,69
			Braun	4100217	10,51
150	10,7	75	Grau	4100214	15,11
			Braun	4100218	16,33
200	14,3	75	Grau	4100215	20,00
			Braun	4100219	21,63
250	17,9	75	Grau	4100216	24,90
			Braun	4100220	27,00
300	21,4	65	Grau	4100143	28,47
			Braun	4100142	30,76

4,8 × 16,5 cm, mit Armierung					
Länge in cm	Gewicht in kg	VE Stück	Farbe	Best.-Nr.	Preis / St. in € Netto
100	8,5	75	Grau	4100221	17,45
			Braun	4100225	18,46
150	12,8	75	Grau	4100222	26,27
			Braun	4100226	27,80
200	17,0	75	Grau	4100223	34,92
			Braun	4100227	36,96
250	21,3	75	Grau	4100224	43,76
			Braun	4100228	46,28
300	25,5	65	Grau	4100151	51,25
			Braun	4100152	54,25



NACHTRÄGLICHE ARMIERUNG

- » Flachstahl: 6 × 25 mm, verzinkt
- » Mittig auf der Unterseite. Endet ca. 7 cm vor Profilabschluss
- » Flachstahl mit Krampen fixiert
- » Doppelte Armierung auf Anfrage
- » Für Stegbohlen 6,0 × 19,7 cm stärkere Armierung für höhere Spannweiten auf Anfrage erhältlich



6 × 19,7 cm					
Länge in cm	Gewicht in kg	VE Stück	Farbe	Best.-Nr.	Preis / St. in € Netto
100	11,0	80	Grau	4100258	14,60
			Braun	4100261	15,83
150	16,5	40	Grau	4100259	21,89
			Braun	4100262	24,26
200	22,0	40	Grau	4100235	29,68
			Braun	4100263	32,16
250	27,5	40	Grau	4100260	36,99
			Braun	4100264	40,09
300	32,2	40	Grau	4100234	43,79
			Braun	4100265	47,48

6 × 19,7 cm, mit Armierung					
Länge in cm	Gewicht in kg	VE Stück	Farbe	Best.-Nr.	Preis / St. in € Netto
100	12,1	80	Grau	4100266	24,86
			Braun	4100271	26,31
150	18,1	40	Grau	4100267	37,18
			Braun	4100272	39,33
200	24,2	40	Grau	4100268	49,70
			Braun	4100273	52,58
250	30,2	40	Grau	4100269	62,05
			Braun	4100274	65,61
300	36,2	40	Grau	4100270	72,69
			Braun	4100275	76,97



TIPPS & TRICKS

- » Bei saisonaler Verlegung:
Individuell auf Maß (Länge / Breite / Höhe) vorgefertigte Stegbohlenelemente garantieren eine schnelle Verlegung im Frühjahr und ermöglichen bei Bedarf eine rasche Einlagerung in den Wintermonaten.
- » Mehrere Bohlen werden auf Unterzüge vormontiert.
- » Die Unterzüge werden so angeordnet, dass die Elemente ineinandergeschoben werden können.
- » Noch schneller und einfacher geht es mit unserem fertig hergestellten Stegbohlenelement in Standardabmessungen (siehe Seite 83).

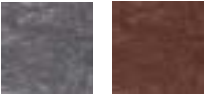




RAMMPFAHL

Für stabile Unterkonstruktionen

Farben



Ø 20 cm ○ ●					
Länge in cm	Gewicht in kg	VE Stück	Farbe	Best.-Nr.	Preis/St. in € Netto
200	51,2	16	Grau	3000217	59,70
			Braun	3000208	63,17
250	65,8	16	Grau	3000242	75,02
			Braun	3000241	79,38
300	80,4	16	Grau	3000218	89,29
			Braun	3000224	94,87
350	95,0	8	Grau	3000221	104,17
			Braun	3000220	110,65
400	109,6	8	Grau	3000219	119,04
			Braun	3000225	126,49
450	124,2	8	Grau	3000215	133,94
			Braun	3000226	142,30
500	139,0	8	Grau	3000210	148,82
			Braun	3000227	158,12
550	153,4	8	Grau	3000222	163,68
			Braun	3000228	173,93
600	168,0	8	Grau	3000223	178,56
			Braun	3000229	189,72



HINWEIS

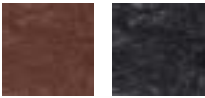
Auf Anfrage sind auch Rammpfähle mit einem Durchmesser von 25 cm bis zu einer Länge von 600 cm lieferbar.



TERRASSENDIELE

Für dauerhafte Lieblingsplätze

Farben



2,8 x 19,5 cm						● ●
Länge in cm	Gewicht in kg	VE Stück	Farbe	Best.-Nr.	Preis / St. in € Netto	
200	10,2	60	Braun	4100167	20,90	
			Anthrazit	4100171	20,90	
300	14,5	60	Braun	4100116	30,40	
			Anthrazit	4100238	30,40	

HINWEIS

- » Eine große Auswahl an Brett- und Vierkantprofilen finden Sie im 1. Kapitel „Konstruktionsmaterial“. Damit lässt sich fast jede Aufbauhöhe realisieren.
- » Bitte beachten Sie die Einbauempfehlung sowie das entsprechende Datenblatt. Diese finden Sie auf unserer Website www.hanit.de als Download beim jeweiligen Produkt.





RASENGITTERSTEIN

Mit Verbundsystem



Farben



Stärke: 8 cm						
Breite in cm	Länge in cm	Gewicht in kg	VE Stück	Farbe	Best.-Nr.	Preis/St. in € Netto
40	60	9,0	80	Grau	4200030	4,89



HINWEIS

Bedarf pro m²: ca. 4,17 Stück

1 VE: ca. 19 m²

Versiegelte Fläche: ca. 47 %

Füllvolumen¹: ca. 0,03 m³ pro m²

Belastbarkeit: geeignet für Lastklasse SLW 60 nach DIN 1072

Ideal für Stell- und Parkplätze, die mit schwerem Gerät befahren werden.

Bitte beachten Sie die Einbauempfehlung sowie das entsprechende Datenblatt. Diese finden Sie auf unserer Website www.hanit.de als Download beim jeweiligen Produkt.

¹ Bis Oberkante Produkt





PFLASTERSTEIN

Mit Verbundsystem



Farben



Stärke: 6 cm <input type="radio"/>						
Breite in cm	Länge in cm	Gewicht in kg	VE Stück	Farbe	Best.-Nr.	Preis / St. in € Netto
50	50	8,4	60	Grau	4200038	7,60



HINWEIS

Bedarf pro m ² :	ca. 4 Elemente
1 VE:	ca. 15 m ²
Versiegelte Fläche:	ca. 85 %
Füllvolumen ¹ :	ca. 0,01 m ³ pro m ²
Belastbarkeit:	geeignet für Lastklasse SLW 60 nach DIN 1072

Ideal für Weggestaltung.

Bitte beachten Sie die Einbauempfehlung sowie das entsprechende Datenblatt. Diese finden Sie auf unserer Website www.hanit.de als Download beim jeweiligen Produkt.

¹ Bis Oberkante Produkt





HANPAVE

Stellplatz und Wegebau

Farben



Stärke: 4 cm <input checked="" type="radio"/>						
Breite in cm	Länge in cm	Gewicht in kg	VE Stück	Farbe	Best.-Nr.	Preis/St. in € Netto
33,3	33,3	0,5	468	Anthrazit	4200035	1,68

Markierungselement <input type="radio"/>			
	Farbe	Best.-Nr.	Preis/St. in € Netto
	Weiß	4200041	0,76

HINWEIS

Bedarf pro m²: ca. 9 Platten

1 VE: ca. 52 m²

Versiegelte Fläche: ca. 27 %

Füllvolumen¹: ca. 0,04 m³ pro m²

Belastbarkeit: 250 Tonnen pro m²

Ideal für Stellplätze, Zufahrten und Weggestaltung.

Bitte beachten Sie die Einbauempfehlung sowie das entsprechende Datenblatt. Diese finden Sie auf unserer Website www.hanit.de als Download beim jeweiligen Produkt.

¹ Bis Oberkante Produkt



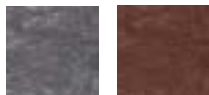


STEGBOHLENELEMENT

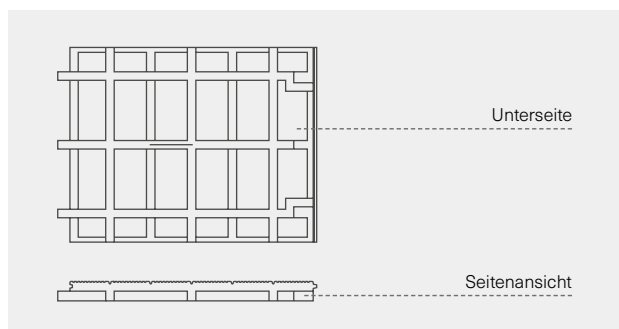
Klick, klick – fertig!



Farben



Länge: 100 cm							<input type="radio"/>	<input checked="" type="radio"/>
Breite in cm	Stärke in cm	Gewicht in kg	VE Stück	Farbe	Best.-Nr.	Preis / St. in € Netto		
100	8	35,5	10	Grau	4100291	79,86		
				Braun	4100568	80,66		
120	8	41,3	10	Grau	4100293	89,70		
				Braun	4100474	90,59		

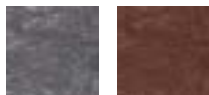


ÖKO-WABE

Mit und ohne Wasserablaufschlitze



Farben



Stärke: 4 cm, geschlitzt							<input type="radio"/>	<input checked="" type="radio"/>
ø Außen in cm	ø Innen in cm	Gewicht in kg	VE Stück	Farbe	Best.-Nr.	Preis / St. in € Netto		
46	40	2,0	235	Grau	4200018	3,76		
				Braun	4200016	4,02		

Stärke: 4 cm, geschlossen							<input type="radio"/>	<input checked="" type="radio"/>
ø Außen in cm	ø Innen in cm	Gewicht in kg	VE Stück	Farbe	Best.-Nr.	Preis / St. in € Netto		
46	40	2,0	235	Grau	4200019	3,76		
				Braun	4200017	4,02		



HINWEIS

Bedarf pro m²: ca. 7 Waben

1 VE: ca. 33,5 m²

Mit Rippenstruktur auf der Unterseite für höhere Stabilität.

Ideal für temporären Einsatz bei Messen und Veranstaltungen.



Outdoor Mobiliar

Auch nach Jahren wie neu.

Frühling, Sommer, Herbst und Winter: Regen, Hagel, UV-Strahlung, Hitze, Schnee und Kälte setzen Außenmöbeln zu. Viel zu schnell ist der Lack ab und das Holz bekommt Risse. Wer die Verrottung stoppen will, muss Jahr für Jahr Geld und Zeit in die Instandhaltung stecken.

Möbel von hanit trotzen dem Wetter. Frost lässt sie kalt, Regen perlt ab. Deshalb müssen sie im Winter nicht eingemottet werden. Ebenso wenig müssen sie gewartet werden. hanit Außenmöbel sehen daher auch in der Bilanz gut aus und bieten eine zeitlose Ästhetik ohne Nebenkosten.

- » **Keine Instandhaltungskosten**
- » **365 Tage im Jahr Einsatz möglich**
- » **Einzelteile und Systeme**
- » **Produkte für jedes Einsatzgebiet und Umfeld**

- » Tivoli-Serie 86–87
.....Bank Tivoli & Canetti, Tisch Tivoli & Trinity
- » Hyde Park-Serie 88–89
- » Calero-Serie 90–91
- » Taunus-Serie 92
- » Bänke 93–102
 - » Bank Bavaria
 - » Bank Mira
 - » Bank Piccadilly
 - » Bank Trafalgar Square
 - » Bank Sutton
 - » Bank High Line
 - » Bank Ueno
 - » Bank Somerset
 - » Bank Highlands
 - » Bank Provence
 - » Bank Sapo
 - » Seniorenbank Sapo
 - » Seniorenbank Tarlo
 - » Liegebank Aveto
- » Sitzgruppen & Rundbänke 103–106
- » Sonder- & Jugendbänke 108–111
- » Bankbohlen & Zubehör 112–116
- » Blumenkübel 117–119
- » Abfallbehälter 120–121

01

02

03

04

05

06

07

08

09



Bankbohlen und Zubehör



Blumenkübel



TIVOLI-SERIE

Perfekt kombinierbar mit Canetti und Trinity

BANK TIVOLI

Bank Tivoli, Breite: 150 cm ● ○					
Abmessungen B × H × T in cm	Gewicht in kg	LME Stück	Farbe	Best.-Nr.	Preis/St. in € Netto
150 × 78 × 66	69,0	4	Braun	4300048	345,00
			Grau-Braun	4300196	345,00

Bank Tivoli, Breite: 200 cm ● ○ ● ○ ● ○ ● ○ ● ○					
Abmessungen B × H × T in cm	Gewicht in kg	LME Stück	Farbe	Best.-Nr.	Preis/St. in € Netto
200 × 78 × 66	82,0	4	Braun	4300007	390,00
			Grau-Braun	4300186	390,00
			Grau-Anthrazit	4300197	390,00
			Grau-Grün	4300077	460,00
			Grau-Blau	4300073	460,00
			Grau-Rot	4300084	490,00



BANK CANETTI

Bank Canetti, Breite: 150 cm ● ○					
Abmessungen B × H × T in cm	Gewicht in kg	LME Stück	Farbe	Best.-Nr.	Preis/St. in € Netto
150 × 44 × 40	41,0	4	Braun	4300049	275,00
			Grau-Braun	4300199	275,00

Bank Canetti, Breite: 200 cm ● ○ ● ○ ● ○ ● ○ ● ○					
Abmessungen B × H × T in cm	Gewicht in kg	LME Stück	Farbe	Best.-Nr.	Preis/St. in € Netto
200 × 44 × 40	49,0	4	Braun	4300008	290,00
			Grau-Braun	4300200	290,00
			Grau-Grün	4300078	320,00
			Grau-Blau	4300074	320,00
			Grau-Rot	4300085	340,00



TISCH TIVOLI

Tisch Tivoli, Breite: 150 cm					
Abmessungen B x H x T in cm	Gewicht in kg	LME Stück	Farbe	Best.-Nr.	Preis / St. in € Netto
150 x 73 x 70	97,0	4	Braun	4300061	360,00
			Grau-Braun	4300188	360,00

Tisch Tivoli, Breite: 200 cm					
Abmessungen B x H x T in cm	Gewicht in kg	LME Stück	Farbe	Best.-Nr.	Preis / St. in € Netto
200 x 73 x 70	115,0	4	Braun	4300056	480,00
			Grau-Braun	4300193	480,00
			Grau- Anthrazit	4300194	480,00
			Grau-Grün	4300079	555,00
			Grau-Blau	4300075	555,00
			Grau-Rot	4300086	580,00



TISCH TRINITY

Tisch Trinity, Breite: 200 cm					
Abmessungen B x H x T in cm	Gewicht in kg	LME Stück	Farbe	Best.-Nr.	Preis / St. in € Netto
200 x 74 x 75	111,0	4	Braun	4300116	450,00
			Grau-Braun	4300191	450,00



PRODUKTINFO TIVOLI-SERIE

- » Bohlen: Typ Premium
 - » Bank Tivoli: 5 Bohlen 150/200 x 10 x 4,7 cm
 - » Bank Canetti: 3 Bohlen 150/200 x 10 x 4,7 cm
 - » Sitzhöhe: 45 cm
 - » Sitztiefe: 35 cm
 - » Tisch Tivoli: 5 Bohlen 150/200 x 12 x 4,7 cm
 - » Tischfläche Tivoli: 150/200 x 70 cm
 - » Tischfläche Trinity: 200 x 75 cm
 - » Tischhöhe: 75 cm
- Optionales Zubehör:**
- » Bodenanker Typ 1
 - » Armlehne für Bank Tivoli

Bänke und Tische werden als Bausatz geliefert. Montageanleitung und -material liegen bei.



HYDE PARK-SERIE

Die Sitzgruppe, die sich anbauen lässt



BANK HYDE PARK

Bank Hyde Park, Breite: 163 cm					
Abmessungen B x H x T in cm	Gewicht in kg	LME Stück	Farbe	Best.-Nr.	Preis/St. in € Netto
163 x 93 x 56	76,7	4	Anthrazit-Braun	4300128	360,00

Bank Hyde Park, Breite: 193 cm					
Abmessungen B x H x T in cm	Gewicht in kg	LME Stück	Farbe	Best.-Nr.	Preis/St. in € Netto
193 x 93 x 56	88,0	4	Anthrazit-Braun	4300129	385,00



HINWEIS

» Bank zum Aufdübeln

BANK HYDE PARK OHNE RÜCKENLEHNE

Bank Hyde Park ohne Rückenlehne, Breite: 163 cm					
Abmessungen B x H x T in cm	Gewicht in kg	LME Stück	Farbe	Best.-Nr.	Preis/St. in € Netto
163 x 48 x 46	48,0	4	Anthrazit-Braun	4300131	250,00

Bank Hyde Park ohne Rückenlehne, Breite: 193 cm					
Abmessungen B x H x T in cm	Gewicht in kg	LME Stück	Farbe	Best.-Nr.	Preis/St. in € Netto
193 x 48 x 46	54,0	4	Anthrazit-Braun	4300130	270,00



TISCH HYDE PARK

Tisch Hyde Park, Breite: 164 cm

Abmessungen B × H × T in cm	Gewicht in kg	LME Stück	Farbe	Best.-Nr.	Preis / St. in € Netto
164 × 80 × 89	108,5	4	Anthrazit- Braun	4300143	465,00

Tisch Hyde Park, Breite: 194 cm

Abmessungen B × H × T in cm	Gewicht in kg	LME Stück	Farbe	Best.-Nr.	Preis / St. in € Netto
194 × 80 × 89	123,3	4	Anthrazit- Braun	4300144	490,00



BANK HYDE PARK ANBAUMODUL

Bank Hyde Park, Anbaumodul, Breite: 155 cm

Abmessungen B × H × T in cm	Gewicht in kg	LME Stück	Farbe	Best.-Nr.	Preis / St. in € Netto
155 × 48 × 46	41,3	4	Anthrazit- Braun	4300181	220,00

Bank Hyde Park, Anbaumodul, Breite: 185 cm

Abmessungen B × H × T in cm	Gewicht in kg	LME Stück	Farbe	Best.-Nr.	Preis / St. in € Netto
185 × 48 × 46	47,6	4	Anthrazit- Braun	4300182	245,00



BANK HYDE PARK VERBINDUNGSMODUL

Bank Hyde Park, Verbindungsmodul, Breite: 150 cm

Abmessungen B × H × T in cm	Gewicht in kg	LME Stück	Farbe	Best.-Nr.	Preis / St. in € Netto
150 × 5 × 41	35,0	4	Braun	4300141	190,00

Bank Hyde Park, Verbindungsmodul, Breite: 180 cm

Abmessungen B × H × T in cm	Gewicht in kg	LME Stück	Farbe	Best.-Nr.	Preis / St. in € Netto
180 × 5 × 41	40,9	4	Braun	4300142	210,00



PRODUKTINFO HYDE PARK-SERIE

- » Bohlen:
Typ Premium
 - » Bank mit Rückenlehne:
7 Bohlen 150/180 × 10 × 4,7 cm
 - » Bank ohne Rückenlehne:
4 Bohlen 150/180 × 10 × 4,7 cm
 - » Sitzhöhe: 45 cm
 - » Sitztiefe: 41 cm
 - » Tisch:
8 Bohlen 150/180 × 10 × 4,7 cm
 - » Tischfläche:
89 × 144/174 cm
 - » Tischhöhe:
80 cm
 - » Zum Aufdübeln
- Optionales Zubehör:**
- » Bodenanker Typ 1 (Bänke)
 - » Bodenanker Typ 3 (Tisch)

Bänke und Tische werden als Bausatz geliefert. Montageanleitung und -material liegen bei.



CALERO-SERIE

Die moderne Sitzgruppe



BANK CALERO

Bank Calero, Breite: 150 cm



Abmessungen B x H x T in cm	Gewicht in kg	LME Stück	Farbe	Best.-Nr.	Preis/St. in € Netto
150 x 45 x 38	72,4	10	Grau	4300126	285,00
			Braun	4300117	290,00
			Anthrazit	4300088	290,00
			Anthrazit- Grau	4300094	300,00
			Anthrazit- Braun	4300095	305,00



TISCH CALERO

Tisch Calero, Breite: 150 cm



Abmessungen B x H x T in cm	Gewicht in kg	LME Stück	Farbe	Best.-Nr.	Preis/St. in € Netto
150 x 75 x 68	158,3	5	Grau	4300127	450,00
			Braun	4300118	470,00
			Anthrazit	4300089	470,00
			Anthrazit- Grau	4300111	475,00
			Anthrazit- Braun	4300112	485,00



CALERO-BAR

Die stabile Outdoor-Bar

BARHOCKER CALERO

Barhocker Calero, Breite: 50 cm

Abmessungen B × H × T in cm	Gewicht in kg	LME Stück	Farbe	Best.-Nr.	Preis / St. in € Netto
50 × 80 × 38	66,0	4	Grau	4300158	230,00



STEHTISCH CALERO

Stehtisch Calero, Breite: 150 cm

Abmessungen B × H × T in cm	Gewicht in kg	LME Stück	Farbe	Best.-Nr.	Preis / St. in € Netto
150 × 110 × 67	221,0	4	Grau	4300159	545,00



PRODUKTINFO CALERO-SERIE

- » Bank:
4 Profile 132 × 9 × 9 cm
- » Sitzhöhe: 45 cm
- » Sitztiefe: 38 cm
- » Tisch:
7 Profile 132 × 9 × 9 cm
- » Tischfläche:
67 × 150 cm
- » Tischhöhe:
75 cm
- » Barhocker:
4 Profile 32 × 9 × 9 cm
- » Sitzhöhe:
80 cm
- » Stehtisch:
7 Profile 132 × 9 × 9 cm
- » Tischfläche:
67 × 150 cm
- » Tischhöhe:
110 cm
- Optionales Zubehör:**
- » Bodenanker Typ 1

Bänke, Tische und Calero-Bar werden als Bausatz geliefert. Montageanleitung und -material liegen bei.



TAUNUS-SERIE

Die rustikale Sitzgruppe



WALDBANK TAUNUS

Waldbank Taunus, Breite: 200 cm

Abmessungen B × H × T in cm	Gewicht in kg	LME Stück	Farbe	Best.-Nr.	Preis / St. in € Netto
200 × 93 × 66	125,2	4	Braun	4300050	510,00



WALDBANK TAUNUS OHNE RÜCKENLEHNE

Waldbank Taunus ohne Rückenlehne, Breite: 200 cm

Abmessungen B × H × T in cm	Gewicht in kg	LME Stück	Farbe	Best.-Nr.	Preis / St. in € Netto
200 × 45 × 41	75,6	4	Braun	4300051	420,00



TISCH TAUNUS

Tisch Taunus, Breite: 200 cm

Abmessungen B × H × T in cm	Gewicht in kg	LME Stück	Farbe	Best.-Nr.	Preis / St. in € Netto
200 × 75 × 68	120,0	4	Braun	4300062	610,00



PRODUKTINFO TAUNUS-SERIE

- » Bohlen:
Typ Premium
- » Bank mit Rückenlehne:
5 Bohlen 200 × 12 × 4,7 cm
- » Bank ohne Rückenlehne:
3 Bohlen 200 × 12 × 4,7 cm
- » Sitzhöhe: 45 cm
- » Sitztiefe: 41 cm
- » Tisch:
5 Bohlen 200 × 12 × 4,7 cm
- » Tischfläche:
68 × 200 cm
- » Tischhöhe:
75 cm
- » Zum Eingraben
- » Höhe ab Oberkante Erdreich

Bänke und Tische werden als Bausatz geliefert.
Montageanleitung und -material liegen bei.

Weiterführende Informationen zur Einbautiefe und Fußform erhalten Sie auf dem Produktdatenblatt unter www.hanit.de.



BANK BAVARIA

Bank Bavaria, Breite: 200 cm

Abmessungen B x H x T in cm	Gewicht in kg	LME Stück	Farbe	Best.-Nr.	Preis / St. in € Netto
200 x 81 x 65	117,0	4	Braun	4300044	555,00
			Grau-Braun	4300203	555,00



PRODUKTINFO

- » Bohlen: Typ Kompakt
- » Bank mit Rückenlehne:
Sitzbrett 200 x 41 x 7,5/6,5 cm
Rückenbrett 200 x 27,5 x 6,5/5,5 cm
- » Sitzhöhe:
47 cm

Bank wird als Bausatz geliefert. Montageanleitung und -material liegen bei.

Optionales Zubehör:

- » Bodenanker Typ 1



BANK MIRA

Bank Mira, Breite: 200 cm

Abmessungen B x H x T in cm	Gewicht in kg	LME Stück	Farbe	Best.-Nr.	Preis / St. in € Netto
200 x 47 x 41	70,8	4	Braun	4300046	410,00

PRODUKTINFO

- » Bohlen: Typ Kompakt
- » Bank ohne Rückenlehne:
Sitzbrett 200 x 41 x 7,5/6,5 cm
- » Sitzhöhe:
47 cm

Bank wird als Bausatz geliefert. Montageanleitung und -material liegen bei.

Optionales Zubehör:

- » Bodenanker Typ 1





BANK PICCADILLY

Klassisch und elegant

Bank Piccadilly, Breite: 150 cm					
Abmessungen B x H x T in cm	Gewicht in kg	LME Stück	Farbe	Best.-Nr.	Preis/St. in € Netto
150 x 82 x 65	74,0	4	Braun	4300063	345,00
			Grau-Braun	4300121	345,00

Bank Piccadilly, Breite: 200 cm					
Abmessungen B x H x T in cm	Gewicht in kg	LME Stück	Farbe	Best.-Nr.	Preis/St. in € Netto
200 x 82 x 65	90,0	4	Braun	4300013	410,00
			Grau-Braun	4300122	410,00
			Anthrazit- Braun	4300072	410,00
			Grau- Anthrazit	4300125	410,00
			Grau-Grün	4300123	460,00
			Grau-Blau	4300124	460,00
			Grau-Rot	4300087	490,00



PRODUKTINFO

- » Bohlen: Typ Premium
- » 5 Bankbohlen 150/200 x 12 x 4,7 cm
- » Sitzhöhe: 45 cm
- » Sitztiefe: 41 cm

Optionales Zubehör:

- » Bodenanker Typ 2
- » Armlehne

Bänke und Tische werden als Bausatz geliefert. Montageanleitung und -material liegen bei.

DIE PERFEKTE ERGÄNZUNG



- » Tisch Tivoli
- Siehe Seite 87



- » Tisch Trinity
- Siehe Seite 87



- » Bank Canetti ohne Rückenlehne
- Siehe Seite 86



BANK TRAFALGAR SQUARE

Zeitloses Design in Farbvielfalt



Bank Trafalgar Square, Breite: 150 cm					
Abmessungen B × H × T in cm	Gewicht in kg	LME Stück	Farbe	Best.-Nr.	Preis / St. in € Netto
150 × 81 × 67	73,2	4	Braun	4300064	355,00
			Grau-Braun	4300198	355,00

Bank Trafalgar Square, Breite: 200 cm					
Abmessungen B × H × T in cm	Gewicht in kg	LME Stück	Farbe	Best.-Nr.	Preis / St. in € Netto
200 × 81 × 67	88,5	4	Braun	4300016	440,00
			Grau-Braun	4300147	440,00
			Anthrazit-Braun	4300149	440,00
			Grau-Anthrazit	4300153	440,00
			Grau-Grün	4300148	455,00
			Grau-Blau	4300151	455,00
			Grau-Rot	4300152	480,00



PRODUKTINFO

- » Bohlen: Typ Premium
- » 7 Bankbohlen 150/200 × 8 × 4,7 cm
- » Sitzhöhe: 45 cm
- » Sitztiefe: 40 cm

Optionales Zubehör:

- » Bodenanker Typ 2
- » Armlehne

Bänke und Tische werden als Bausatz geliefert.
Montageanleitung und -material liegen bei.



BANK SUTTON

Markanter Auftritt



Bank Sutton, Breite: 200 cm					
Abmessungen B x H x T in cm	Gewicht in kg	LME Stück	Farbe	Best.-Nr.	Preis/St. in € Netto
200 x 81 x 61	94,1	4	Braun	4300006	455,00



PRODUKTINFO

- » Bohlen:
Typ Premium
- » 5 Bankbohlen 200 x 10 x 4,7 cm
- » Sitzhöhe: 45 cm
- » Sitztiefe: 35 cm

Optionales Zubehör:

- » Bodenanker Typ 1
- » Armlehne

Bänke und Tische werden als Bausatz geliefert.
Montageanleitung und -material liegen bei.

DIE PERFEKTE ERGÄNZUNG



- » Tisch Tivoli
Siehe Seite 87



- » Tisch Trinity
Siehe Seite 87



- » Bank Canetti ohne Rückenlehne
Siehe Seite 86



BANK HIGH LINE

Klassiker in moderner Optik

Bank High Line, Breite: 200 cm					
Abmessungen B x H x T in cm	Gewicht in kg	LME Stück	Farbe	Best.-Nr.	Preis / St. in € Netto
200 x 45 x 48	85,0	4	Anthrazit- Braun	4300145	445,00

Bodenanker Bank High Line					
Abmessungen B x H x T in cm	Gewicht in kg	LME Stück	Farbe	Best.-Nr.	Preis / St. in € Netto
8 x 6,6 x 5,8	0,6	8	Braun	4600168	12,15



PRODUKTINFO

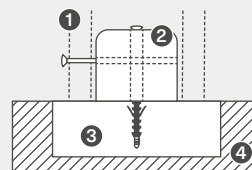
- » Bohlen: Armierte Bankbohlen
- » 8 Bankbohlen 176 x 12 x 4,2 cm
- » Sitzhöhe: 45 cm
- » Sitztiefe: 46 cm

Optionales Zubehör:

- » Bodenanker Bank High Line

Bänke und Tische werden als Bausatz geliefert. Montageanleitung und -material liegen bei.

Schematische Darstellung Bodenanker und Montage



- 1 Bankfuß (Hohlprofil)
- 2 Bodenanker
- 3 Fundament
- 4 Erdoberfläche

01

02

03

04

05

06

07

08

09

INDEX



BANK UENO

Die 3-Teile-Bank

Bank Ueno, Breite: 130 cm					
Abmessungen B x H x T in cm	Gewicht in kg	LME Stück	Farbe	Best.-Nr.	Preis / St. in € Netto
130 x 48 x 46	52,0	10	Anthrazit- Braun	4300155	215,00

Bank Ueno, Breite: 180 cm					
Abmessungen B x H x T in cm	Gewicht in kg	LME Stück	Farbe	Best.-Nr.	Preis / St. in € Netto
180 x 48 x 46	70,3	10	Anthrazit- Braun	4300156	245,00



PRODUKTINFO

- » Bohlen: Armiertes Sitzelement
- » 1 Sitzelement 117/167 x 46 x 8,0 cm
- » Sitzhöhe: 48 cm
- » Sitztiefe: 46 cm

Optionales Zubehör:

- » Bodenanker Typ 1

Bänke und Tische werden als Bausatz geliefert. Montageanleitung und -material liegen bei.



BANK SOMERSET

Eingraben und direkt verwenden

Bank Somerset, Breite: 200 cm

Abmessungen B x H x T in cm	Gewicht in kg	LME Stück	Farbe	Best.-Nr.	Preis / St. in € Netto
200 x 71 x 66	97,5	4	Braun	4300042	605,00
			Grau-Braun	4300201	605,00



PRODUKTINFO

- » Bohlen: Typ Premium
- » 5 Bankbohlen 200 x 12 x 4,7 cm
- » Sitzhöhe: 45 cm
- » Sitztiefe: 41 cm
- » Zum Eingraben
- » Höhe ab Oberkante Erdreich

Bänke und Tische werden als Bausatz geliefert. Montageanleitung und -material liegen bei.

Weiterführende Informationen zur Einbautiefe und Fußform erhalten Sie auf dem Produktdatenblatt unter www.hanit.de als Download beim jeweiligen Produkt.



BANK HIGHLANDS

Die Bank zum Eingraben in einer neuen Varianz

PRODUKTINFO

- » Bohlen: Typ Klassik
- » 3 Bankbohlen 200 x 19 x 4 cm
- » Sitzhöhe: 45 cm
- » Sitztiefe: 41 cm
- » Zum Eingraben
- » Höhe ab Oberkante Erdreich

Bänke und Tische werden als Bausatz geliefert. Montageanleitung und -material liegen bei.

Weiterführende Informationen zur Einbautiefe und Fußform erhalten Sie auf dem Produktdatenblatt unter www.hanit.de als Download beim jeweiligen Produkt.



Bank Highlands, Breite: 200 cm

Abmessungen B x H x T in cm	Gewicht in kg	LME Stück	Farbe	Best.-Nr.	Preis / St. in € Netto
200 x 71 x 67	89,0	4	Braun	4300065	495,00
			Grau-Braun	4300202	495,00





BANK PROVENCE

Bekanntes Design – neu gedacht

Bank Provence, Breite: 200 cm					
Abmessungen B × H × T in cm	Gewicht in kg	LME Stück	Farbe	Best.-Nr.	Preis / St. in € Netto
200 × 82 × 65	77,5	4	Braun	4300035	755,00



PRODUKTINFO

- » Bohlen: Typ Premium
- » 5 Bankbohlen 200 × 12 × 4,7 cm
- » Sitzhöhe: 45 cm
- » Sitztiefe: 42 cm
- » Füße: Aluguss, anthrazit

Optionales Zubehör:

- » Bodenanker Typ 2

Bänke und Tische werden als Bausatz geliefert.
Montageanleitung und -material liegen bei.



BANK SAPO

Hohe Rückenlehne zum Anlehnen

Bank Sapo, Breite: 200 cm					
Abmessungen B × H × T in cm	Gewicht in kg	LME Stück	Farbe	Best.-Nr.	Preis / St. in € Netto
200 × 90 × 61	89,0	4	Braun	4300120	845,00



PRODUKTINFO

- » Bohlen: Typ Klassik
- » 3 Sitzbohlen 200 × 14 × 4 cm
- » 3 Rückenbohlen 180 × 14 × 4 cm
- » Sitzhöhe: 45 cm
- » Sitztiefe: 45 cm
- » Füße: verzinkter Stahl
- » Zum Aufdübeln

Bänke und Tische werden als Bausatz geliefert.
Montageanleitung und -material liegen bei.



SENIORENBANK SAPO

Erhöhtes Sitzen für leichtes Aufstehen



Seniorenbank Sapo, Breite: 200 cm					
Abmessungen B x H x T in cm	Gewicht in kg	LME Stück	Farbe	Best.-Nr.	Preis / St. in € Netto
200 x 97 x 61	93,2	4	Braun	4300146	880,00



PRODUKTINFO

- » Bohlen:
Typ Klassik
- » 6 Bankbohlen 200 x 14 x 4 cm
- » Sitzhöhe:
52 cm
- » Füße:
verzinkter Stahl
- » Zum Aufdübeln

Bänke und Tische werden als Bausatz geliefert.
Montageanleitung und -material liegen bei.





SENIORENBANK TARLO

Die perfekte Unterstützung

Seniorenbank Tarlo, Breite: 160 cm					
Abmessungen B × H × T in cm	Gewicht in kg	LME Stück	Farbe	Best.-Nr.	Preis / St. in € Netto
160 × 95 × 58	81,0	4	Grau-Braun	4300165	470,00



PRODUKTINFO

- » Bohlen: Typ Premium
- » 6 Bankbohlen 150 × 12 × 4,7 cm
- » Sitzhöhe: 52 cm
- » Sitztiefe: 39 cm
- » FüÙe: hanit Recyclingkunststoff

Optionales Zubehör:

- » Bodenanker Typ 1

Bänke und Tische werden als Bausatz geliefert.
Montageanleitung und -material liegen bei.





LIEGEBANK AVETO

Entspannt liegen auf hanit



Liegebank Aveto, Breite: 150 cm



Abmessungen B x H x T in cm	Gewicht in kg	LME Stück	Farbe	Best.-Nr.	Preis / St. in € Netto
150 x 119 x 165	195,0	4	Grau-Braun	4300166	1.015,00
			Grau-Grün	4300167	1.085,00
			Grau-Blau	4300168	1.085,00



PRODUKTINFO

- » Bohlen:
Typ Premium
- » 21 Bankbohlen:
150 x 8 x 4,7 cm
- » Untergestell: hanit Liegebankfuß

Optionales Zubehör:

- » 4 x Bodenanker Typ 1

Bänke und Tische werden als Bausatz geliefert.
Montageanleitung und -material liegen bei.





SITZGRUPPE STELVIO

Die leichte Sitzgruppe mit Metallgestell



Sitzgruppe Stelvio, Breite: 252 cm					
Abmessungen B × H × T in cm	Gewicht in kg	LME Stück	Farbe	Best.-Nr.	Preis / St. in € Netto
252 × 75 × 250	297,2	3	Braun	4400007	3.340,00



PRODUKTINFO

- » Bohlen: Typ Premium
- » 12 Bankbohlen 150 × 10 × 4,7 cm
- » 13 Tischbohlen 150 × 10 × 4,7 cm
- » Sitzhöhe: 45 cm
- » Sitztiefe: 35 cm
- » Tischfläche: 150 × 150 cm
- » Tischhöhe: 75 cm
- » Füße: Stahl, verzinkt

Bänke und Tische werden als Bausatz geliefert. Montageanleitung und -material liegen bei.





SITZGRUPPE SERENGETI

Come together –
Kombination aus Bohlen



Sitzgruppe Serengeti, Breite: 200 cm					
Abmessungen	Gewicht	LME	Farbe	Best.-Nr.	Preis/St. in €
B x H x T in cm	in kg	Stück			Netto
200 x 76 x 174	195,0	4	Braun	4400009	935,00
			Grau-Braun	4400021	935,00
			Grau-Grün	4400012	1.040,00
			Grau-Blau	4400013	1.040,00
			Grau-Rot	4400016	1.105,00



Sitzgruppe Serengeti, B: 240 cm, mit verlängerter Tischplatte					
Abmessungen	Gewicht	LME	Farbe	Best.-Nr.	Preis/St. in €
B x H x T in cm	in kg	Stück			Netto
240 x 76 x 174	194,0	4	Braun	4400001	970,00



VARIANTE MIT VERLÄNGERTER TISCHPLATTE

PRODUKTINFO

- » Bohlen Serengeti
 - 6 Bankbohlen Typ Premium 200 x 10 x 4,7 cm
 - 6 Tischbohlen Typ Premium 200 x 12 x 4,7 cm
- » Bohlen Serengeti
 - Variante mit verlängerter Tischplatte
 - 6 Bankbohlen Typ Premium 200 x 10 x 4,7 cm
 - 5 Tischbohlen Typ Klassik 240 x 14 x 4 cm
- » Bei allen Modellen gilt:
 - Sitzhöhe: 46 cm, Sitztiefe: 32 cm
 - Tischfläche: 77 x 200/240 cm
 - Tischhöhe: 76 cm

Optionales Zubehör:

- » Bodenanker Typ 3

Bänke und Tische werden als Bausatz geliefert.
Montageanleitung und -material liegen bei.





SITZGRUPPE ISOLA

Die schöne Picknick-Runde mit geschlossener Tischplatte



01

02

03

04

05

06

07

08

09

INDEX

Sitzgruppe Isola, Breite: 200 cm

Abmessungen B x H x T in cm	Gewicht in kg	LME Stück	Farbe	Best.-Nr.	Preis / St. in € Netto
200 x 78 x 174	173,0	4	Braun	4400015	865,00
			Grau-Braun	4400022	865,00



PRODUKTINFO

- » Bohlen:
Typ Premium
- » 6 Bankbohlen 200 x 10 x 4,7 cm
- » 1 Tischplatte 200 x 75 x 6,5 cm
- » Sitzhöhe: 46 cm, Sitztiefe: 32 cm
- » Tischfläche: 75 x 200 cm
- » Tischhöhe: 78 cm

Optionales Zubehör:

- » Bodenanker Typ 3

Bänke und Tische werden als Bausatz geliefert.
Montageanleitung und -material liegen bei.





RUNDBANK GATTON

Die Rundbank mit Rückenlehnen



Rundbank Gatton, Außen-Ø: 300 cm

Abmessungen B x H x T in cm	Gewicht in kg	LME Stück	Farbe	Best.-Nr.	Preis / St. in € Netto
300 x 80 x 260	410,6	3	Braun	4400011	2.700,00

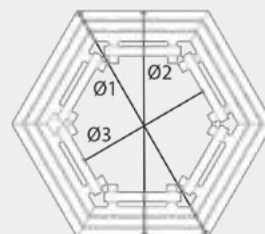
Rundbank Gatton, Außen-Ø: 400 cm

Abmessungen B x H x T in cm	Gewicht in kg	LME Stück	Farbe	Best.-Nr.	Preis / St. in € Netto
400 x 80 x 342	472,4	3	Braun	4400010	3.285,00



PRODUKTINFO

- » Bohlen: Typ Klassik
- » 30 Bankbohlen Profilaß 10 x 4 cm
- » Sitztiefe: 35 cm
- » Gatton 1:
Ø 1 = 300 cm,
Ø 2 = 260 cm,
Ø 3 = 151 cm
Länge Sitzbohlen:
120/150 cm
- » Gatton 2:
Ø 1 = 400 cm,
Ø 2 = 342 cm,
Ø 3 = 236 cm
Länge Sitzbohlen:
170/200 cm
- » 12 Füße



Optionales Zubehör:

- » Bodenanker Typ 1

Bänke und Tische werden als Bausatz geliefert.
Montageanleitung und -material liegen bei.



Design
trifft
**Beständig-
keit**



BANK IONA

Im Grünen sitzen



Bank Iona Basiselement

Abmessungen B × H × T in cm	Gewicht in kg	LME Stück	Farbe	Best.-Nr.	Preis / St. in € Netto
290 × 48 × 70	216,0	3	Braun	4500005	895,00

Bank Iona Erweiterungselement

Abmessungen B × H × T in cm	Gewicht in kg	LME Stück	Farbe	Best.-Nr.	Preis / St. in € Netto
220 × 48 × 70	121,0	3	Braun	4500007	550,00



BASISELEMENT



ERWEITERUNGSELEMENT

PRODUKTINFO

- » Bohlen: Typ Premium
- » Sitztiefe: 35 cm
- » Basiselement
3 Bankbohlen 150 × 10 × 4,7 cm
2 Blumenkübel: Iberis 1
- » Erweiterungselement
3 Bankbohlen 150 × 10 × 4,7 cm
1 Blumenkübel: Iberis 1

Bänke und Tische werden als Bausatz geliefert.
Montageanleitung und -material liegen bei.





SCHUTZHÜTTE GRAND CANYON

Schutz vor Regen und Sonne



01

02

03

04

05

06

07

08

09

INDEX

Schutzhütte Grand Canyon, Breite: 280 cm

Abmessungen B × H × T in cm	Gewicht in kg	LME Stück	Farbe	Best.-Nr.	Preis / St. in € Netto
280 × 276 × 257	1.081,0	3	Braun	4500004	7.495,00



PRODUKTINFO

- » Bohlen: Typ Premium
- » 11 Bohlen 200 × 10 × 4,7 cm
- » Sitzhöhe: 45 cm
- » Sitztiefe: 32 cm
- » Tischhöhe: 75 cm
- » Tischfläche: 60 × 200 cm

Die Schutzhütte wird teilmontiert geliefert.





SKATERBANK COLLODI

Für Action und zum Chillen



Zum Eingraben, Breite: 200 cm

Abmessungen B x H x T in cm	Gewicht in kg	LME Stück	Farbe	Best.-Nr.	Preis/St. in € Netto
200 x 78 x 27,5	85,0	4	Braun	4500003	425,00

PRODUKTINFO

- » Bohle:
Typ Kompakt
- » 1 Sitzbrett 200 x 27,5 x 6,5/5,5 cm
- » Sitzhöhe: 78 cm
- » Zum Eingraben
- » Mit verlängerten Füßen
- » Höhe ab Oberkante Erreich

Bänke und Tische werden als Bausatz geliefert.
Montageanleitung und -material liegen bei.

Weiterführende Informationen zur Einbautiefe und
Fußform erhalten Sie auf dem Produktdatenblatt unter
www.hanit.de als Download beim jeweiligen Produkt.





JUGENDBANK TREMEZZO

Sitzen auf der Lehne



Jugendbank Tremezzo, Breite: 200 cm				Best.-Nr.	Preis / St. in € Netto
Abmessungen B x H x T in cm	Gewicht in kg	LME Stück	Farbe		
200 x 74 x 72	102,0	4	Braun	4500001	580,00
			Grau-	4500006	640,00
			Grün-Blau		



PRODUKTINFO

- » Bohlen: Typ Klassik
- » 3 Bankbohlen 200 x 17 x 4 cm
- » 2 Bankbohlen 200 x 12 x 4 cm
- » Sitzhöhe Sitzfläche: 45 cm
- » Sitztiefe: 37 cm
- » Sitzhöhe Rückenlehne: 81 cm
- » Zum Eingraben
- » Höhe ab Oberkante Erreich

Bänke und Tische werden als Bausatz geliefert.
Montageanleitung und -material liegen bei.

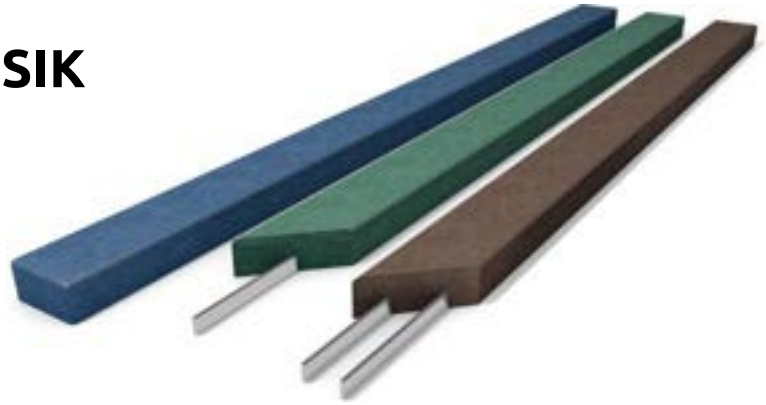
Weiterführende Informationen zur Einbautiefe und Fußform erhalten Sie auf dem Produktdatenblatt unter www.hanit.de als Download beim jeweiligen Produkt.





BANKBOHLEN KLASSIK

Für vielseitige Lösungen



Farben



Eingefräste Armierung, Stärke: 4 cm						
Breite in cm	Länge in cm	Gewicht in kg	VE Stück	Farbe	Best.-Nr.	Preis / St. in € Netto
8	150	5,8	80	Braun	4600156	32,96
8	180	7,0	80	Braun	4600142	36,77
8	200	7,8	80	Braun	4600084	38,52
10	150	6,9	80	Braun	4600085	35,33
10	180	8,4	80	Braun	4600138	40,07
10	200	9,2	80	Braun	4600086	42,02
				Grün	4600130	46,45
				Blau	4600256	46,45
12	150	8,0	60	Braun	4600087	38,73
12	180	9,7	60	Braun	4600144	44,08
12	200	10,7	60	Braun	4600088	46,45
				Grün	4600131	51,60
				Blau	4600273	51,60
14	200	12,2	50	Braun	4600089	51,71
14	240	14,8	50	Braun	4600090	59,43

Eingefräste Armierung, Stärke: 4,5 cm						
Breite in cm	Länge in cm	Gewicht in kg	VE Stück	Farbe	Best.-Nr.	Preis / St. in € Netto
5,5	200	6,4	85	Braun	4600095	35,33

Zwei eingefräste Armierungen, Stärke: 4 cm						
Breite in cm	Länge in cm	Gewicht in kg	VE Stück	Farbe	Best.-Nr.	Preis / St. in € Netto
17	200	16,3	40	Braun	4600091	71,69
17	240	19,8	40	Braun	4600092	80,86
19	200	17,8	40	Braun	4600093	77,25
19	240	21,6	40	Braun	4600094	87,34

HINWEIS

- » Bankbohlen Typ Klassik mit Armierung mit einem max. Stützabstand von 130 cm montieren. Einzelbohlen sind miteinander zu verbinden (z.B. mit Flachstahl), um die Druckbelastung zu verteilen bzw. die Ausrichtung der Bohlen zu gewährleisten.
- » Bitte beachten Sie die Einbauempfehlung, das Datenblatt sowie die Montageanleitung. Diese finden Sie auf unserer Website www.hanit.de als Download beim jeweiligen Produkt.
- » Die Armierung endet ca. 10 cm vor Profilende.





TIPPS & TRICKS

Sie müssen die Bohle mittig auf ein vorhandenes Gestell oder Bankfuß montieren?

Kein Problem mit unserer Klassik Bohle. Die Armierung können wir auf Wunsch ca. 1,5 cm außerhalb der Mitte anbringen, sprechen Sie uns bei Bedarf gerne an.

Preis auf Anfrage.





BANKBOHLEN PREMIUM

Die besondere Bankbohle mit innenliegender Armierung



Farben



Innenliegende Armierung, Stärke: 4,7 cm						
Breite in cm	Länge in cm	Gewicht in kg	VE Stück	Farbe	Best.-Nr.	Preis / St. in € Netto
8	150	6,5	80	Braun	4600161	33,99
				Grün	4600469	37,39
				Blau	4600470	37,39
				Rot	4600268	41,72
8	180	7,8	80	Braun	4600651	37,39
8	200	8,7	80	Braun	4600074	39,55
				Grün	4600379	42,85
				Blau	4600380	42,85
				Rot	4600381	46,25
10	150	7,9	80	Braun	4600162	36,46
				Grün	4600401	40,07
				Blau	4600238	40,07
				Rot	4600387	43,88
10	180	9,5	80	Braun	4600244	40,69
10	200	10,5	80	Braun	4600158	43,47
				Grün	4600233	48,31
				Blau	4600416	48,31
				Rot	4600464	53,35
12	150	9,0	60	Braun	4600163	39,55
				Grün	4600382	43,88
				Blau	4600277	43,88
				Rot	4600383	48,62
12	180	11,1	60	Braun	4600243	44,50
12	200	12,4	60	Braun	4600159	47,59
				Grün	4600259	53,35
				Blau	4600417	53,35
				Rot	4600465	59,02

HINWEIS

- » Bankbohlen Typ Premium mit einem max. Stützabstand von 145 cm montieren.
- » Bitte beachten Sie die Montageanleitung sowie das entsprechende Datenblatt. Diese finden Sie auf unserer Website www.hanit.de als Download beim jeweiligen Produkt.
- » Die Armierung endet ca. 3,5 cm vor Profilende.





BANKBOHLEN KOMPAKT

Die Bohle aus einem Guss

Farben



Sitzbrett, konisch, Stärke: 7,5/6,5 cm, doppelt armiert						
Breite in cm	Länge in cm	Gewicht in kg	VE Stück	Farbe	Best.-Nr.	Preis / St. in € Netto
40	200	53,6	30	Braun	4600111	244,42

Rückenbrett, konisch, Stärke: 6,5/5,5 cm, einfach armiert						
Breite in cm	Länge in cm	Gewicht in kg	VE Stück	Farbe	Best.-Nr.	Preis / St. in € Netto
27,5	200	31,7	30	Braun	4600110	143,89



SITZBRETT, DOPPELT ARMIERT



RÜCKENBRETT, EINFACH ARMIERT



HINWEIS

- » Bankbohlen Typ Kompakt mit einem max. Stützabstand von 145 cm montieren.
- » Bitte beachten Sie die Montageanleitung sowie das entsprechende Datenblatt. Diese finden Sie auf unserer Website www.hanit.de als Download beim jeweiligen Produkt.
- » Die Armierung endet ca. 10 cm vor Profilende.





BODENANKER

Mit Sicherheit ein fester Stand

Farben – je nach Lagerbestand



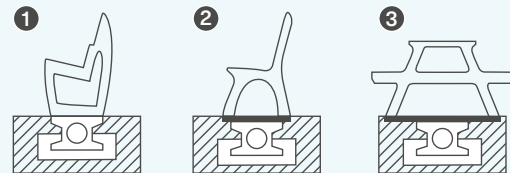
Typ 1 – Standard					
Abmessungen	Gewicht	LME	Farbe	Best.-Nr.	Preis/St. in €
B × H × T in cm	in kg	Stück			Netto
10 × 27 × 48	6,0	80	Braun	4600108	24,21

Typ 2 – Für Bänke Trafalgar Square und Piccadilly					
Abmessungen	Gewicht	LME	Farbe	Best.-Nr.	Preis/St. in €
B × H × T in cm	in kg	Stück			Netto
10 × 29 × 65	10,0	80	Braun	4600764	31,72

Typ 3 – Für Sitzgruppen Serengeti + Isola, Tisch Hyde Park					
Abmessungen	Gewicht	LME	Farbe	Best.-Nr.	Preis/St. in €
B × H × T in cm	in kg	Stück			Netto
10 × 29 × 140	10,0	80	Braun	4600763	33,68

PRODUKTINFO

Zum Eingraben oder Einbetonieren für Bänke oder Tische



ARMLEHNE

Für noch mehr Sitzkomfort

Farben



Typ 1 – Für Bänke Tivoli und Sutton (Seite 86/96)					
Abmessungen	Gewicht	LME	Farbe	Best.-Nr.	Preis/St. in €
B × H × T in cm	in kg	Stück			Netto
5,5 × 25 × 34	2,6	8	Braun	4600203	48,31

Typ 2 – Für Bänke Piccadilly (Seite 94)					
Abmessungen	Gewicht	LME	Farbe	Best.-Nr.	Preis/St. in €
B × H × T in cm	in kg	Stück			Netto
5,5 × 25 × 40	2,7	8	Braun	4600204	48,31

Typ 3 – Für Bänke Trafalgar Square (Seite 95)					
Abmessungen	Gewicht	LME	Farbe	Best.-Nr.	Preis/St. in €
B × H × T in cm	in kg	Stück			Netto
5,5 × 24 × 39	2,7	8	Braun	4600237	48,31





BLUMENKÜBEL MUSCARI

Groß und optisch stark

Farben



Muscari					
Abmessungen B x L x H in cm	Gewicht in kg	LME Stück	Farbe	Best.-Nr.	Preis / St. in € Netto
60 x 130 x 49	120,0	4	Grau	4700020	322,00
			Braun	4700008	347,00
			Anthrazit	4700105	347,00

PRODUKTINFO

» Inhalt: Füllung bis Oberkante 127 Liter
Komplett montiert, die Maße sind Außenmaße,
Seitenprofile: 9 x 9 cm, Boden: 2,5 cm stark,
Standpfosten: 12 x 16 cm, Sockelhöhe: 8 cm





BLUMENKÜBEL VINCA

Der Markante in vielen Größen

Farben



Vinca								
Variante		Abmessungen B × L × H in cm	Inhalt Liter	Gewicht in kg	LME Stück	Farbe	Best.-Nr.	Preis / St. in € Netto
Vinca 1	S	88 × 52 × 45	108	71,5	4	Braun	4700009	442,00
	M	88 × 52 × 57	144	90,0	4	Braun	4700194	541,00
	L	88 × 52 × 69	180	108,0	4	Braun	4700195	639,00
Vinca 2	S	108 × 62 × 45	181	90,5	4	Braun	4700010	468,00
	M	108 × 62 × 57	248	113,0	4	Braun	4700196	569,00
	L	108 × 62 × 69	310	135,0	4	Braun	4700197	671,00
Vinca 3	S	139 × 78 × 45	336	131,7	4	Braun	4700011	524,00
	M	139 × 78 × 57	458	160,0	4	Braun	4700198	632,00
	L	139 × 78 × 69	572	190,0	4	Braun	4700199	741,00
Vinca 4	S	166 × 91 × 45	498	163,0	4	Braun	4700012	582,00
	M	166 × 91 × 57	675	197,0	4	Braun	4700200	693,00
	L	166 × 91 × 69	845	230,0	4	Braun	4700201	804,00

PRODUKTINFO

» Inhalt: Füllung bis Oberkante

Komplett montiert, die Maße sind Außenmaße,
Seitenprofile: 6 × 12 cm, Boden: 2,5 cm stark,
Sockelhöhe: 6 cm





BLUMENKÜBEL IBERIS

Schlicht und modern

Farben



Iberis								
Variante		Abmessungen B x L x H in cm	Inhalt Liter	Gewicht in kg	LME Stück	Farbe	Best.-Nr.	Preis/St. in € Netto
Iberis 1	S	70 × 70 × 48	97	95,0	4	Braun	4700023	329,00
	M	70 × 70 × 57	121	113,0	4	Braun	4700174	390,00
	L	70 × 70 × 66	146	133,0	4	Braun	4700175	453,00
Iberis 2	S	70 × 110 × 48	172	126,0	4	Braun	4700024	367,00
	M	70 × 110 × 57	215	151,0	4	Braun	4700180	436,00
	L	70 × 110 × 66	258	175,0	4	Braun	4700181	505,00
Iberis 3	S	110 × 110 × 48	305	165,1	4	Braun	4700025	419,00
	M	110 × 110 × 57	380	196,0	4	Braun	4700176	493,00
	L	110 × 110 × 66	457	227,0	4	Braun	4700177	568,00
Iberis 4	S	110 × 140 × 48	404	200,0	4	Braun	4700026	449,00
	M	110 × 140 × 57	505	235,0	4	Braun	4700182	526,00
	L	110 × 140 × 66	606	271,0	4	Braun	4700183	604,00
Iberis 5	S	140 × 140 × 48	536	234,6	4	Braun	4700027	506,00
	M	140 × 140 × 57	670	275,0	4	Braun	4700178	587,00
	L	140 × 140 × 66	803	315,0	4	Braun	4700179	670,00



PRODUKTINFO

» Inhalt: Füllung bis Oberkante

Komplett montiert, die Maße sind Außenmaße,
Seitenprofile 9 × 9 cm, Boden: 2,5 cm stark,
Sockelhöhe: 9 cm





ABFALLBEHÄLTER SCORI

Kombination nach Bedarf

Farben



Scori rund, ca. 55 Liter					
Abmessungen	Gewicht	LME	Farbe	Best.-Nr.	Preis / St. in €
Ø × H in cm	in kg	Stück			Netto
42 × 54	18,0	12	Braun	4800009	59,00

Klemmring					
	Gewicht	LME	Best.-Nr.	Preis / St. in €	
	in kg	Stück		Netto	
	0,4	12	4800015	47,00	

Drahtkorb					
	Gewicht	LME	Best.-Nr.	Preis / St. in €	
	in kg	Stück		Netto	
	2,6	12	9001555	108,00	



PRODUKTINFO

- » Inhalt: ca. 55 Liter
- » Flexibel einsetzbar
- Drahtkorb: Stahl, verzinkt
- Klemmring: Edelstahl



KLEMMRING



DRAHTKORB



ABFALLBEHÄLTER COLLEC

Eine runde und saubere Sache

Farben



Collec rund, ca. 70 l					
Abmessungen	Gewicht	LME	Farbe	Best.-Nr.	Preis / St. in €
Ø × H in cm	in kg	Stück			Netto
48 × 66	30,7	4	Braun	4800006	319,00

PRODUKTINFO

- » Inhalt: ca. 70 Liter
- » Mit herausnehmbarem Drahtkorb





ABFALLBEHÄLTER STORA

Der Vielseitige

Farben



Stora rund, ca. 130 l					
Abmessungen Ø x H in cm	Gewicht in kg	LME Stück	Farbe	Best.-Nr.	Preis / St. in € Netto
52 x 100	55,0	4	Braun	4800004	879,00

PRODUKTINFO

- » Inhalt: ca. 130 Liter
- » Mit verschließbarem Deckel
- » Seitlich aufklappbar



01

02



03

04

05

06

07

08

09

INDEX



HINWEIS

Das robuste Schwergewicht, das es Ihnen leicht macht. Mit einem einfachen Handgriff lässt sich die Tonne öffnen und der Abfall bequem entnehmen.





Outdoor Kindermöbel & Spielplätze

hanit steht für langlebige, für den Außenbereich konzipierte Produkte. Und wer hält sich am häufigsten draußen auf? Unsere Kinder, die spielend die Welt erkunden. Unser Sortiment für Spielplätze und Kindergärten sorgt dafür, dass diese Erkundungstouren unbeschwert und sicher sind.

Die Eigenschaften von hanit und die Konzeptionierung der Produkte sorgen für folgende Vorteile:

- » Produkte, die nicht splintern, reduzieren die Verletzungsgefahr
- » Keine Verrottung. Auch nicht bei permanentem Kontakt mit feuchtem Erdreich, nassem Sand oder beim Einsatz als Wasserlauf

- » **Keine Gefahr durch Imprägnierungen**
- » **Regelmäßige Prüfungen und Zertifizierungen z. B. nach DIN EN 71-3 (Sicherheit von Spielzeug)**
- » **Robust und langlebig**



- » Kinderbänke und -tische 124–129
 - » Kinderbank Canetti
 - » Kindertisch Canetti
 - » Kindertisch Tivoli
 - » Kinderbank Calero
 - » Kindertisch Calero
 - » Kinderbank Pippolino
 - » Kindersitzgruppe Forio
- » Sandkästen 130–133
- » Matschtischanlage 134
- » Kinderhochbeet Terra 135

01

02

03

04



05

06

07

Matscherlebnisse



Naturerlebnisse



Bau- oder Spielerlebnisse

08

09



CANETTI KINDER-SERIE

Kindgerechtes Sitzvergnügen



KINDERBANK CANETTI

Die erste hanit Kinderbank mit Rückenlehne

Kinderbank Canetti mit Rückenlehne, Breite: 150 cm

Abmessungen B x H x T in cm	Gewicht in kg	LME Stück	Farbe	Best.-Nr.	Preis / St. in € Netto
150 x 63 x 53	51,6	4	Braun	5000091	321,00
			Grau-Grün	5000092	343,00
			Grau-Blau	5000093	343,00
			Grau-Rot	5000094	364,00



KINDERBANK CANETTI

Ohne Rückenlehne

Kinderbank Canetti ohne Rückenlehne, Breite: 150 cm

Abmessungen B x H x T in cm	Gewicht in kg	LME Stück	Farbe	Best.-Nr.	Preis / St. in € Netto
150 x 34 x 34	32,5	4	Braun	5000026	260,00
			Grau-Grün	5000027	273,00
			Grau-Blau	5000028	273,00
			Grau-Rot	5000031	288,00



KINDERTISCH CANETTI

Mit geschlossener Tischplatte



Kindertisch Canetti, Breite: 150 cm					
Abmessungen B x H x T in cm	Gewicht in kg	LME Stück	Farbe	Best.-Nr.	Preis / St. in € Netto
150 x 57 x 60	65,8	4	Braun	5000076	376,00
			Grau-Grün	5000077	449,00
			Grau-Blau	5000078	449,00
			Grau-Rot	5000079	472,00



KINDERTISCH TIVOLI

Mit Einzelbohlen



Kindertisch Tivoli, Breite: 150 cm					
Abmessungen B x H x T in cm	Gewicht in kg	LME Stück	Farbe	Best.-Nr.	Preis / St. in € Netto
150 x 59 x 60	68,5	4	Braun	5000035	344,00
			Grau-Grün	5000036	373,00
			Grau-Blau	5000037	373,00
			Grau-Rot	5000032	392,00



PRODUKTINFO CANETTI KINDER-SERIE

- » Bohlen:
Typ Premium
- » Bank Canetti mit Rückenlehne:
6 Bankbohlen 150 x 8 x 4,7 cm
- » Bank Canetti ohne Rückenlehne:
3 Bankbohlen 150 x 8 x 4,7 cm
- » Sitzhöhe: 34 cm
- » Sitztiefe: 29 cm
- » Kindertisch Canetti:
Geschlossene Tischplatte
Tischfläche: 60 x 150 cm
Tischhöhe: 57 cm
- » Kindertisch Tivoli:
5 Tischbohlen 150 x 10 x 4,7 cm
Tischfläche: 60 x 150 cm
Tischhöhe: 59 cm
- Optionales Zubehör:
 - » Bodenanker Typ 1
(Bank ohne Rückenlehne)
 - » Bodenanker Typ 2
(Bank mit Rückenlehne und Tische)

Bänke und Tische werden als Bausatz geliefert. Montageanleitung und -material liegen bei.



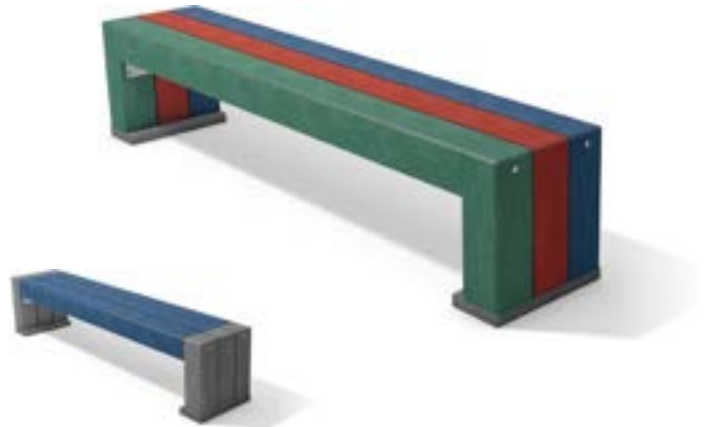
KINDERBANK CALERO

Hier geht's bunt zu

Kinderbank Calero, Breite: 150 cm



Abmessungen B x H x T in cm	Gewicht in kg	LME Stück	Farbe	Best.-Nr.	Preis / St. in € Netto
150 x 34 x 28	50,5	10	Grau-Blau	5000010	261,00
			Grün-Rot-Blau	5000011	274,00



PRODUKTINFO

- » Belattung: Vierkantprofile
- » 3 Profile: 132 x 9 x 9 cm
- » Sitzhöhe: 34 cm
- » Sitztiefe: 28 cm
- » **Optionales Zubehör:** Bodenanker Typ 1

Bänke und Tische werden als Bausatz geliefert. Montageanleitung und -material liegen bei.



KINDERTISCH CALERO

Bunt macht fröhlich

Kindertisch Calero, Breite: 150 cm



Abmessungen B x H x T in cm	Gewicht in kg	LME Stück	Farbe	Best.-Nr.	Preis / St. in € Netto
150 x 57 x 47	101,4	4	Grau-Blau	5000012	404,00
			Grün-Rot-Blau	5000013	430,00



PRODUKTINFO

- » 5 Tischprofile: 132 x 9 x 9 cm
- » Tischhöhe: 57 cm
- » Tischfläche: 47 x 150 cm
- » **Optionales Zubehör:** Bodenanker Typ 1

Bänke und Tische werden als Bausatz geliefert. Montageanleitung und -material liegen bei.



KINDERBANK PIPPOLINO

Die Bank, die mitwächst



Kinderbank Pippolino, Breite: 150 cm



Abmessungen B x H x T in cm	Gewicht in kg	LME Stück	Farbe	Best.-Nr.	Preis / St. in € Netto
150 x 70 x 68	55,0	4	Grau- Grün-Blau	5000014	282,00



PRODUKTINFO

- » Belattung: Typ Klassik
- » 1 Sitzbrett
138 x 19 x 4 cm
- » 1 Rückenbrett
138 x 17 x 4 cm
- » Sitzhöhe: 25/34 cm¹
- » Sitztiefe: 19 cm
- Optionales Zubehör:**
- » Bodenanker Typ 2

¹ Sitzhöhe kann optional für U3 Bereiche auf 25 cm angebracht werden

Bänke und Tische werden als Bausatz geliefert.
Montageanleitung und -material liegen bei.





KINDERSITZGRUPPE FORIO

Eine Sitzgruppe wie für Kinder gemacht

Kindersitzgruppe Forio, Breite: 150 cm					
Abmessungen B × H × T in cm	Gewicht in kg	LME Stück	Farbe	Best.-Nr.	Preis / St. in € Netto
150 × 57 × 108	83,0	4	Braun	5000021	516,00
			Grau-Grün	5000020	598,00
			Grau-Blau	5000019	598,00
			Grau-Rot	5000033	634,00



PRODUKTINFO

- » 1 Tischplatte:
150 × 60 × 8 cm
 - » 2 Bankbohlen:
150 × 19 × 4 cm
 - » Sitzhöhe: 34 cm
 - » Sitztiefe: 19 cm
 - » Tischhöhe: 57 cm
 - » Tischfläche: 60 × 150 cm
- Optionales Zubehör:**
- » Bodenanker Typ 3

Bänke und Tische werden als Bausatz geliefert.
Montageanleitung und -material liegen bei.





RÜCKENLEHNE FORIO

Die optimale Ergänzung



Rückenlehne Forio, Breite: 150 cm					
Abmessungen B × H × T in cm	Gewicht in kg	LME Stück	Farbe	Best.-Nr.	Preis / St. in € Netto
150 × 35 × 20	17,0	8	Braun	5000112	137,00
			Grün	5000115	142,00
			Blau	5000114	142,00
			Rot	5000113	147,00

PRODUKTINFO

- » 1 Rückenbrett 150 × 19 × 4 cm, Abmessungen mit Winkel 150 × 35 × 20 cm
- » 2 Winkel, verzinkt
- » Für beidseitige Rückenlehnen bestellen Sie den Artikel bitte 2 mal, unterschiedliche Farbvarianten möglich.
- » Abmessung Sitzgruppe Forio mit beidseitig montierten Rückenlehnen: 125 × 60 cm (T × H)

Bänke und Tische werden als Bausatz geliefert. Montageanleitung und -material liegen bei.





SANDKASTEN NAMIB

Spielspaß im Quadrat



Farben



Sandkasten Namib 1					
Abmessungen B x L x H in cm	Gewicht in kg	VE Stück	Farbe	Best.-Nr.	Preis/St. in € Netto
200 x 200 x 31	214,0	3	Braun	5100020	568,00

Sandkasten Namib 2					
Abmessungen B x L x H in cm	Gewicht in kg	VE Stück	Farbe	Best.-Nr.	Preis/St. in € Netto
300 x 300 x 31	333,0	3	Braun	5100021	709,00

Sandkasten Namib 3					
Abmessungen B x L x H in cm	Gewicht in kg	VE Stück	Farbe	Best.-Nr.	Preis/St. in € Netto
400 x 400 x 31	467,0	3	Braun	5100022	803,00

Sandkasten Namib 4					
Abmessungen B x L x H in cm	Gewicht in kg	VE Stück	Farbe	Best.-Nr.	Preis/St. in € Netto
500 x 500 x 31	586,0	3	Braun	5100023	1.014,00



PRODUKTINFO

- » Seitenprofile: 9 x 9 cm
- » Sitzauflage: 4 x 19 cm
- » Abmessungen: Außenkante Sitzauflage

Lieferung als Bausatz, ohne Boden.





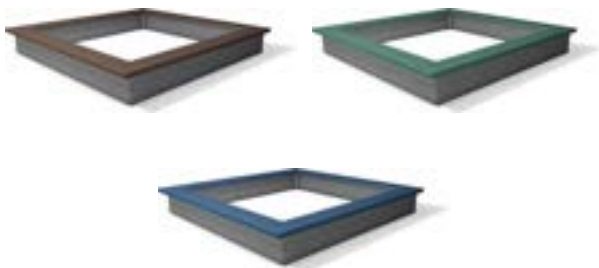
SANDKASTEN SAHARA

Und die Wüste lebt



Sandkasten Sahara 1					
Abmessungen B × L × H in cm	Gewicht in kg	LME Stück	Farbe	Best.-Nr.	Preis / St. in € Netto
200 × 200 × 27	179,0	3	Grau-Braun	5100028	426,00
			Grau-Grün	5100029	486,00
			Grau-Blau	5100030	486,00
			Grau-Rot	5100049	512,00

Sandkasten Sahara 2					
Abmessungen B × L × H in cm	Gewicht in kg	LME Stück	Farbe	Best.-Nr.	Preis / St. in € Netto
300 × 300 × 27	275,5	3	Grau-Braun	5100039	683,00
			Grau-Grün	5100040	779,00
			Grau-Blau	5100041	779,00
			Grau-Rot	5100050	823,00



PRODUKTINFO

- » Seitenprofile: 8 × 23 cm
- » Sitzauflage: 4 × 19 cm
- » Abmessungen: Außenkante Sitzauflage

Lieferung als Bausatz, ohne Boden.






SANDKASTEN DAHNA

Spielspaß ohne Ecken und Kanten



Sandkasten Dahna 					
Abmessungen B x H x T in cm	Gewicht in kg	LME Stück	Farbe	Best.-Nr.	Preis/St. in € Netto
200 x 200 x 28	185,0	3	Grau- Blau-Grün	5100082	403,00

PRODUKTINFO

- » Seitenprofile: je 2 Rundpalisaden Ø 12 cm
- » 2 Sitzbretter 4 x 17 cm
- » Abmessungen: Außenkante Sitzauflage

Lieferung als Bausatz, ohne Boden.





SANDKASTEN KALAHARI

Spielspaß in jeder Ecke

Farben



Sandkasten Kalahari 1

Abmessungen Ø × H in cm	Gewicht in kg	VE Stück	Farbe	Best.-Nr.	Preis / St. in € Netto
175 × 31	73,7	3	Braun	5100018	313,00

Sandkasten Kalahari 2

Abmessungen Ø × H in cm	Gewicht in kg	VE Stück	Farbe	Best.-Nr.	Preis / St. in € Netto
240 × 31	101,5	3	Braun	5100019	346,00

PRODUKTINFO

- » Seitenprofile: 3,8 × 13 cm
- » Sitzauflage: 4 × 14 cm
- » Abmessungen: Außenkante Sitzauflage

Lieferung als Bausatz, ohne Boden.



SANDKASTEN GOBI

In ganz klein und riesengroß

Sandkasten Gobi 1

Abmessungen B × L × H in cm	Gewicht in kg	VE Stück	Farbe	Best.-Nr.	Preis / St. in € Netto
120 × 120 × 31	73,5	3	Braun	5100024	263,00

Sandkasten Gobi 2

Abmessungen B × L × H in cm	Gewicht in kg	VE Stück	Farbe	Best.-Nr.	Preis / St. in € Netto
240 × 240 × 31	142,5	3	Braun	5100025	327,00

PRODUKTINFO

- » Seitenprofile: 3,8 × 13 cm
- » Sitzauflage: 4 × 14 cm
- » Abmessungen: Außenkante Sitzauflage

Lieferung als Bausatz, ohne Boden.

Farben





MATSCHTISCH

Splitterfreies Spielvergnügen
über Generationen



Farben



Abschlusstisch					
Abmessungen	Gewicht	LME	Farbe	Best.-Nr.	Preis / St. in €
B x L x Ha x Hb in cm	in kg	Stück			Netto
78 x 150 x 29/29	72,0	5	Grau-Braun	5200035	310,00

Fließelement 1					
Abmessungen	Gewicht	LME	Farbe	Best.-Nr.	Preis / St. in €
B x L x Ha x Hb in cm	in kg	Stück			Netto
78 x 150 x 42/52	76,0	5	Grau-Braun	5200031	329,00

Fließelement 2					
Abmessungen	Gewicht	LME	Farbe	Best.-Nr.	Preis / St. in €
B x L x Ha x Hb in cm	in kg	Stück			Netto
78 x 150 x 62/72	82,0	5	Grau-Braun	5200043	343,00

Fließelement 3					
Abmessungen	Gewicht	LME	Farbe	Best.-Nr.	Preis / St. in €
B x L x Ha x Hb in cm	in kg	Stück			Netto
78 x 150 x 82/92	88,0	5	Grau-Braun	5200040	354,00

Pumpenpodest					
Abmessungen	Gewicht	LME	Farbe	Best.-Nr.	Preis / St. in €
B x L x H in cm	in kg	Stück			Netto
100 x 100 x 22	105,0	5	Braun	5200008	279,00

Pumpe mit Podest					
Abmessungen	Gewicht	LME	Farbe	Best.-Nr.	Preis / St. in €
B x L x H in cm	in kg	Stück			Netto
100 x 100 x 127	135,0	5	Braun-Grau	5200051	696,00



PRODUKTINFO

- » Füße zum Eingraben
 - » Abmessung Wanne: 60 x 150 x 11 cm
 - » Mit Versteifungsrippen auf der Unterseite
 - » Auslauf je nach Element ein- oder beidseitig vorhanden
- Fließelement: Ein Wasserablauf
Abschlusstisch: Zwei Wasserabläufe
- » Die Höhenangaben beziehen sich auf die fertige Einbauhöhe und bezeichnen den Abstand zwischen Oberkante Erdrich bis Unterkante des Elements (Fließelemente haben ein Gefälle).
 - » Bitte beachten Sie die Einbauempfehlung sowie das entsprechende Datenblatt. Diese finden Sie auf unserer Website www.hanit.de als Download beim jeweiligen Produkt.

Lieferung als Bausatz. Elemente auch einzeln erhältlich.

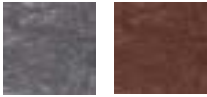




KINDERHOCHBEET TERRA

Kinder gärtnern gerne

Farben



Hochbeet Terra 1					
Abmessungen B x L x H in cm	Gewicht in kg	VE Stück	Farbe	Best.-Nr.	Preis / St. in € Netto
90 x 190 x 63	132,0	4	Grau	4700165	319,00
			Braun	4700166	331,00

PRODUKTINFO

- » Schnelle Montage – nur 7 Teile
- » Verrottungsfrei ohne Imprägnierstoffe
- » Versteifungsrippen auf der Innenseite
- » Inhalt: Füllung bis Oberkante, 685 Liter
- » Hinweis zur Befüllung in Kapitel 2 auf Seite 44

Lieferung als Bausatz, ohne Boden und Zubehör.





Technische Produkte

Von der Idee zum Produkt – Alles aus einer Hand!

Die Industrie sieht sich vor immer komplexere Aufgaben gestellt. Zur Bewältigung dieser Herausforderungen bedarf es innovativer Lösungen. Gemeinsam mit Ihnen erarbeitet unsere Entwicklungsabteilung die technisch und wirtschaftlich optimale Lösung für Sie.

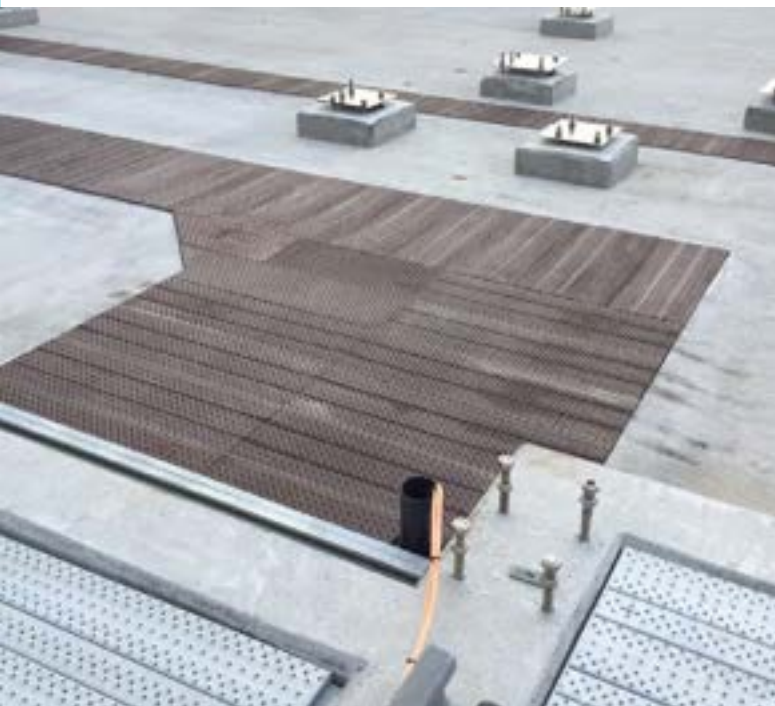
Unsere Stärke ist die individuell auf Ihre Erfordernisse abgestimmte Entwicklung, Konstruktion und Fertigung von Systemlösungen. Bedingt durch unsere innovativen Fertigungsverfahren können wir auf Wunsch Produkte mit verschiedenen Stahlarmerungen verstärken. Beistell- und Zukaufteile können zudem fachgerecht zu Baugruppen montiert werden.

Win-win – gemeinsam gehen wir unseren Weg. Sie suchen den zuverlässigen Partner für Ihre Spezialanfertigung oder haben eine Produktidee – sprechen Sie uns an, wir sind gerne für Sie da.

- » **Kompetenz aus einer Hand**
- » **Projektinstallation**
- » **Günstige Kleinserien**
- » **Formen-, Werkzeug- und Prototyp-Bau**
- » **Neue Produkte entwickeln**



- » Kabelkanal-Abdeckplatten 138
- » Tübbing-Klötze 139
- » Gitterrostböden 140
- » Universal-Keil 141
- » Kabelschutzplatte 141
- » Universalrinne 142
- » Belüftungsrinne 143



Kabelkanal-Abdeckplatte



Kabelkanal



Gitterrostboden



KABELKANAL- ABDECKPLATTE

Mit und ohne Armierung

Farben



Stärke: 4,5 cm

Artikel	Breite max. cm	Länge max. cm	Gewicht qm kg	Farbe
Mit 3-fach Armierung	40	190	62,5	Braun
Mit 2-fach Armierung	40	160	48,0	Braun
Ohne Armierung	40	190	42,0	Braun

Stärke: 8 cm

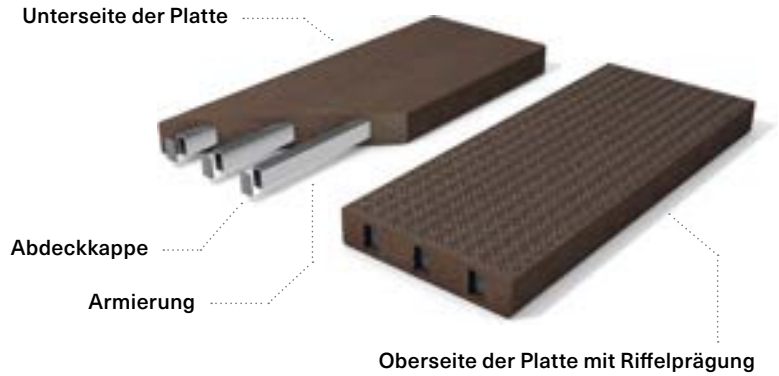
Artikel	Breite max. cm	Länge max. cm	Gewicht qm kg	Farbe
Mit 3-fach Armierung	40	160	105,0	Braun

PRODUKTINFO

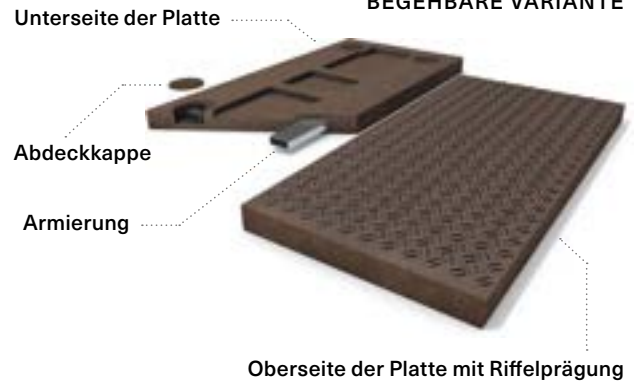
- » Ideal für Neubauten und Sanierungen
- » Elektrisch nicht leitend
- » Witterungs- und frostbeständig
- » Säure- und Laugenbeständig
- » Keine Produktwartung erforderlich
- » Vielfalt an Ausführungen und Sonderkonstruktionen
- » Einfache Anpassung vor Ort, bearbeitbar wie Holz
- » Rutschhemmung R10, DIN 51130
- » Begehbare Variante – Geprüfte Tragfähigkeit A15 (bis 1.000 mm Spannweite) nach ISO 15398 : 2012

Für weitere Informationen fragen Sie uns oder besuchen Sie unsere Sonderseite www.hanit-cover.de

BEFAHRBARE VARIANTE



BEGEBBARE VARIANTE

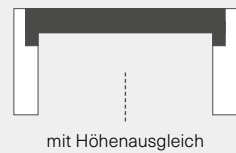


Anwendungsbeispiele
der Auflagemöglichkeit

Aufliegend



Innenliegend





TÜBBING-KLÖTZE

Speziallösungen für die Betonindustrie

Farben



PRODUKTINFO

- » Hochbelastbar
- » Formstabil
- » Korrosionsfreie Lagerung
- » Verspannungsfreie Lagerung (2-, 3- oder 4-Punkt)
- » Projektbezogene Anpassungen wie z. B. Form, Radius, Arretierungsnoppen, Griffmulden und Markierungen





GITTERROSTBODEN

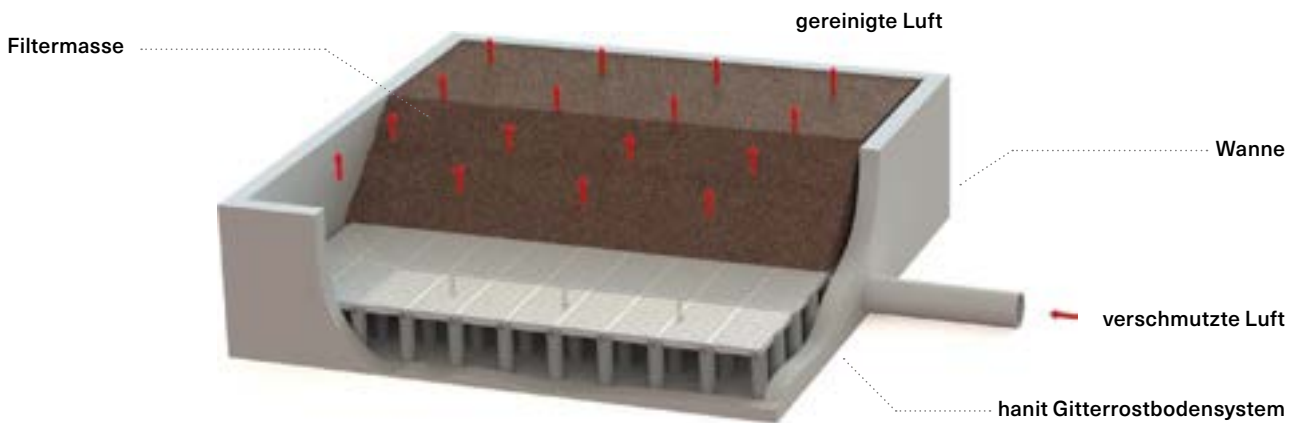
Ideal einsetzbar als Belüftungs- und Anströmböden

Farben



PRODUKTINFO

- » Komponenten für Biofilteranlagen (Abluftreinigung) und Trocknung (z.B. Getreidetrocknung)
- » System aus belastungsstarken Gitterrostböden in der Abmessung 100 × 50 × 8 cm (L × B × H) – dazugehörige Stützen in Längen von 30 bis 100 cm bei einem Durchmesser von jeweils 15 cm
- » Säure- und Laugenbeständig
- » Hydrophobe Materialeigenschaften
- » Temperaturbeständig bis 50 °C



ANWENDUNGSBEISPIELE





UNIVERSAL-KEIL

Stabil, vielfältig und robust



Farben



PRODUKTINFO

- » Abmessungen im Querschnitt (B × H): 11,3 × 5 cm, maximale Länge: 245 cm
- » Verschiedene Profilmäße möglich
- » Wiederverwendbar, feuchtigkeits- und schmutzabweisend
- » Im Gegensatz zu Holz keine Blaufäule
- » Einfache Verarbeitung
- » Lebensmittelecht



KABELSCHUTZPLATTE

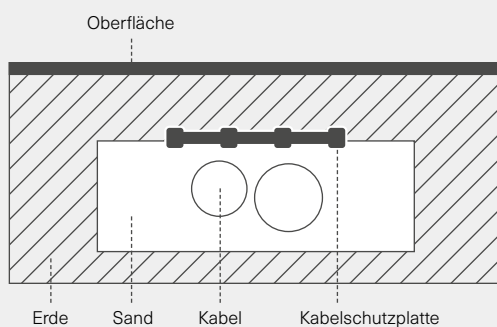
Mit Stabilisierungsritzen

PRODUKTINFO

- » Abmessung (B × L × H): 20 × 101 × 5 cm
- » Geringes Gewicht – nur 7,2 kg pro Stück
- » Schützt Kabel und Versorgungsleitungen vor Beschädigungen bei Baggerarbeiten
- » Durch Stärke und Struktur sehr sicher



Farben





DIE UNIVERSALRINNE

in zwei Abmessungen

Farben



Typ 550

Produkt- Abmessungen	Breite in cm	Länge in cm	Höhe in cm	Gewicht kg
Innen	42	110	30	35,0
Außen	55	114,5	38,8	
Deckel				21,0

Typ 230

Produkt- Abmessungen	Breite in cm	Länge in cm	Höhe in cm	Gewicht kg
Innen	19,3	100	13,5	17,0
Außen	37,3	104	20,5	
Deckel				7,0



TYP 550



TYP 230



PRODUKTINFO

- » Deckel mit Klammern arretiert (Typ 550)
- » Wasserneutral
- » Säure- und Laugenbeständig
- » Einfach und formschlüssig zusammensteckbar
- » Schnelle und einfache Befestigung am Boden





BELÜFTUNGSRINNE

mit geschlitztem Deckel

Farben



Typ 230 mit geschlitztem Deckel

Produkt- Abmessungen	Breite in cm	Länge in cm	Höhe in cm	Gewicht kg
Innen	19,3	100	13,5	17,0
Außen	37,3	104	20,5	
Deckel				7,0

PRODUKTINFO

- » Bearbeitbar mit handelsüblichen Werkzeugen
- » Einfach und formschlüssig zusammensteckbar
- » Säure- und Laugenbeständig
- » Deckel mit Versteifungsrippen



INDEX

Sie wissen genau, welches hanit Produkt Sie suchen, kennen den Produktnamen oder die Kategorie? Dann finden Sie schnell und einfach in unserem Index die passende Produktseite.

	Seite
A	
Abfallbehälter Collec	120
Abfallbehälter Scori	120
Abfallbehälter Stora	121
Absperrung	69
Amphibienschutz	27
Armlehne	116
B	
Balken	22
Bank Bavaria	93
Bank Calero	90
Bank Canetti	86
Bank High Line	97
Bank Highlands	98
Bank Hyde Park	88
Bank Hyde Park Anbaumodul	89
Bank Hyde Park ohne Rückenlehne	88
Bank Hyde Park Verbindungsmodul	89
Bank Iona	108
Bank Mira	93
Bank Piccadilly	94
Bank Provence	99
Bank Sapo	99
Bank Somerset	98
Bank Sutton	96
Bank Tivoli	86
Bank Trafalgar Square	95
Bank Ueno	97
Bankbohlen Klassik	112
Bankbohlen Kompakt	115
Bankbohlen Premium	114
Barhocker Calero	91

	Seite
Beeteinfassung	30
Belüftungsrinne	143
Blumenkübel Iberis	119
Blumenkübel Muscari	117
Blumenkübel Vinca	118
Bodenanker	116
Bodenbefestigung	80–83
Brettprofil mit Nut und Feder	21
Brettprofil mit Nut und Feder, armiert	21
Brettprofil Standard	18–19
Brettprofil Standard, armiert	20
Brettprofile	18–21
C–F	
Calero-Bar	91
Calero-Serie	90
Canetti-Kinderserie	124
Containerplatte	26
Ersatzteile Geländer	69
Friedhofskomposter	45
Fundamentbrett	19
G	
Geländersysteme	70–71
Gitterrostböden	140
Grenzstein	71
H	
Hanpave	82
Hochbeet Terra	44
Hohlkehlpalisaden, Hohlprofil	32–34
Hohlkehlpalisaden, Vollprofil	32–34
Hyde Park-Serie	88–89

	Seite
I–J	
Jugendbank Tremezzo	111
INB Paddockplatte	63
K	
Kabelkanal-Abdeckplatten	138
Kabelkanäle	142–143
Kabelschutzplatte	141
Kinderbank Calero	126
Kinderbank Canetti mit Rückenlehne	124
Kinderbank Canetti ohne Rückenlehne	124
Kinderbank Pippolino	127
Kinderbänke und -tische	124–129
Kinderhochbeet Terra	135
Kindersitzgruppe Forio	128–129
Kindertisch Calero	126
Kindertisch Canetti	125
Kindertisch Tivoli	125
Koppeltore	56
Koppelzaun	54–55
Kreuzprofile	59
L	
L-Stein	40
L-Stein Dachbegrünung	42
L-Stein Ecke	41
Liegebank Aveto	102
M–O	
Matschtischanlage	134
Öko-Wabe	83

	Seite
P	
Paddockplatte	62
Palisaden	32–39
Pferdestallbohle	61
Pflasterstein	81
Pfosten, mit Armierung	49–50
Pfosten, ohne Armierung	57–60
Poller Diamantkopf	66
Poller Halbkugelkopf	68
Poller Pyramidenkopf	67
R	
Rammpfahl	78
Rasengitterstein	80
Rasenkante	31
Rechteckpalisade, Hohlprofil	38–39
Rückenlehne Forio	129
Rundbank Gatton	106
Rundpalisade, Hohlprofil	36–37
Rundpalisade, Vollprofil	36–37
Rundpfosten	57–59
Rundpfosten, armiert	49
S	
Sandkästen	130–133
Sandkasten Dahna	132
Sandkasten Gobi	133
Sandkasten Kalahari	133
Sandkasten Namib	130
Sandkasten Sahara	131
Schutzhütte Grand Canyon	109
Seniorenbank Sapo	100
Seniorenbank Tarlo	101

INDEX

	Seite
Sichtschutzwand	51
Sitzgruppe Isola	105
Sitzgruppe Serengeti	104
Sitzgruppe Stelvio	103
Skaterbank Collodi	110
Standardplatte	26
Steckkomposter	45
Stegbohle mit Nut und Feder (ohne und mit Armierung)	74
Stegbohle ohne Nut und Feder (ohne und mit Armierung)	75–77
Stegbohlenelement	83
Steh­tisch Calero	91
T	
Taunus-Serie	92
Terrassendiele	79
Tisch Calero	90
Tisch Hyde Park	89
Tisch Taunus	92
Tisch Tivoli	87
Tisch Trinity	87
Tivoli-Serie	86–87
Tübbing-Klötze	139
U	
Uferbefestigung	27
Universal-Keil	141
Universalrinnen	142–143
Untergrabungsschutz	27
Unterlegplatte	26
V	
Vierkantpfosten	60
Vierkantpfosten, armiert	50
Vierkantprofil	24–25

	Seite
W	
Waldbank Taunus	92
Waldbank Taunus ohne Rückenlehne	92
Z	
Zaunlatten und Zaunpfosten	48

GARANTIE / AGB

Es gelten die jeweils zum Zeitpunkt der Bestellung gültigen AGB und Garantiebedingungen. Diese können auf unserer Webseite unter folgenden Links eingesehen werden:

www.hanit.de/Unternehmen/AGB

www.hanit.de/Unternehmen/Garantie

IMPRESSUM

HAHN Kunststoffe GmbH

Gebäude 1027 · 55483 Hahn-Flughafen

T + 49 6543 9886-0

info@hanit.de | www.hanit.de

GESTALTUNG & REALISATION

HAHN Kunststoffe GmbH | Marketing

URHEBERRECHT

Der Nachdruck, auch auszugsweise, ist nur mit schriftlicher Genehmigung durch die HAHN Kunststoffe GmbH und entsprechender Quellenangabe gestattet. Dies gilt auch für die Aufnahme in elektronische Datenbanken und Vervielfältigungen auf CD-ROM.

SONSTIGES

Wir übernehmen keine Haftung für Druckfehler. Irrtümer vorbehalten, technische Änderungen und Verbesserungen sind möglich und behalten wir uns ebenfalls vor. Farben können drucktechnisch bedingt von den Originalen abweichen. Alle Produktabbildungen ähnlich. Produktabbildungen nicht maßstabsgetreu.

BILDNACHWEIS

zweipunktnull (3D-Visualisierungen), HAHN Kunststoffe GmbH, Heisters & Partner, Martin Magunia · Bonn, Regina Recht · www.reginarecht.com, GettyImages, AdobeStock, Fotolia, iStock, shutterstock



HAHN Kunststoffe GmbH

Gebäude 1027
55483 Hahn-Flughafen
T +49 6543 9886-0
info@hanit.de



www.blauer-engel.de/uz30a

Seit 2005 ist die HAHN Kunststoffe GmbH als zertifiziertes Unternehmen berechtigt, das Umweltzeichen „Der Blaue Engel“ zu führen.

HAHN France S.A.S.

57320 Bouzonville, Frankreich
www.hanit.fr

HAHN Plastics Ltd.

Swinton M27 8LJ, Vereinigtes Königreich
www.hahnplastics.com

HAHN Plastics Canada Ltd.

Waterloo, ON N2V 2E1, Kanada
www.hanit.ca

HAHN Iberia Plástico Reciclado S.L.U.

31210 Los Arcos (Navarra), Spanien
www.hanit.es

PRECO SYSTEM S.R.L.

33013 Gemona del Friuli (UD), Italien
www.plasticariciclata.it

HAHN USA LLC

Chesterfield, MI 48051, USA
www.hanit.us